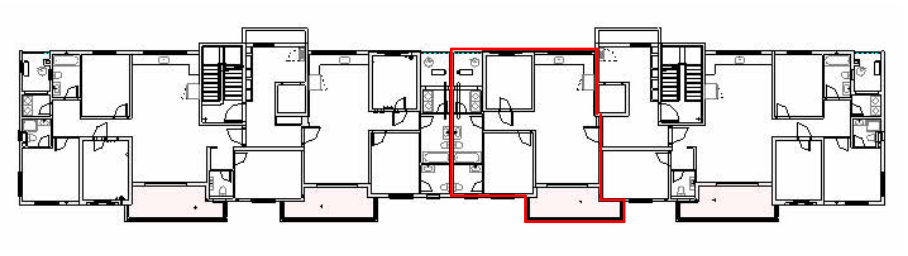
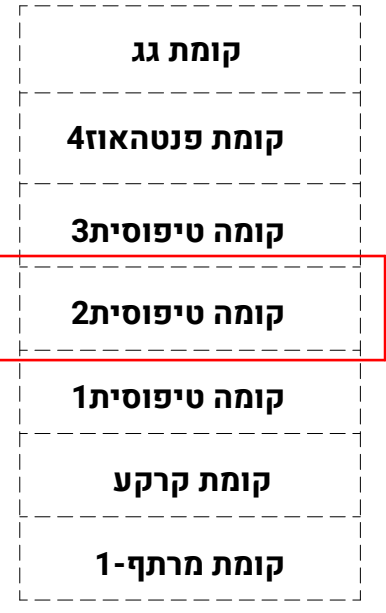


הערת ומקרא לתוכנית זו מופיעים ברף השער לתוכנית מכל המוצג בתכנית המובאת להלן, לרבות רישוט, אביזרים ומידות הנו לשרך המחשה בלבד ואינו מחייב את החברה לחזור המכר שיחתם בין החברה לבין הרוכש יצורפו מפרט טכני ותכנית מכל והם בלבד יחייבו את החברה תכנית זו אינה מהווה מצג, הזמנה או הצעה כלשהי ולא תהווה חלק מתנאי ההתקשחות וההסכם בין הצדדים הכל בכפוף להוראות הסכם המכר על נספחיו, לרבות נספח רכישה מוקדמת החברה אינה מתחייבת לספק גיטן לדירות הגן בפחיקט

מיקום דירה

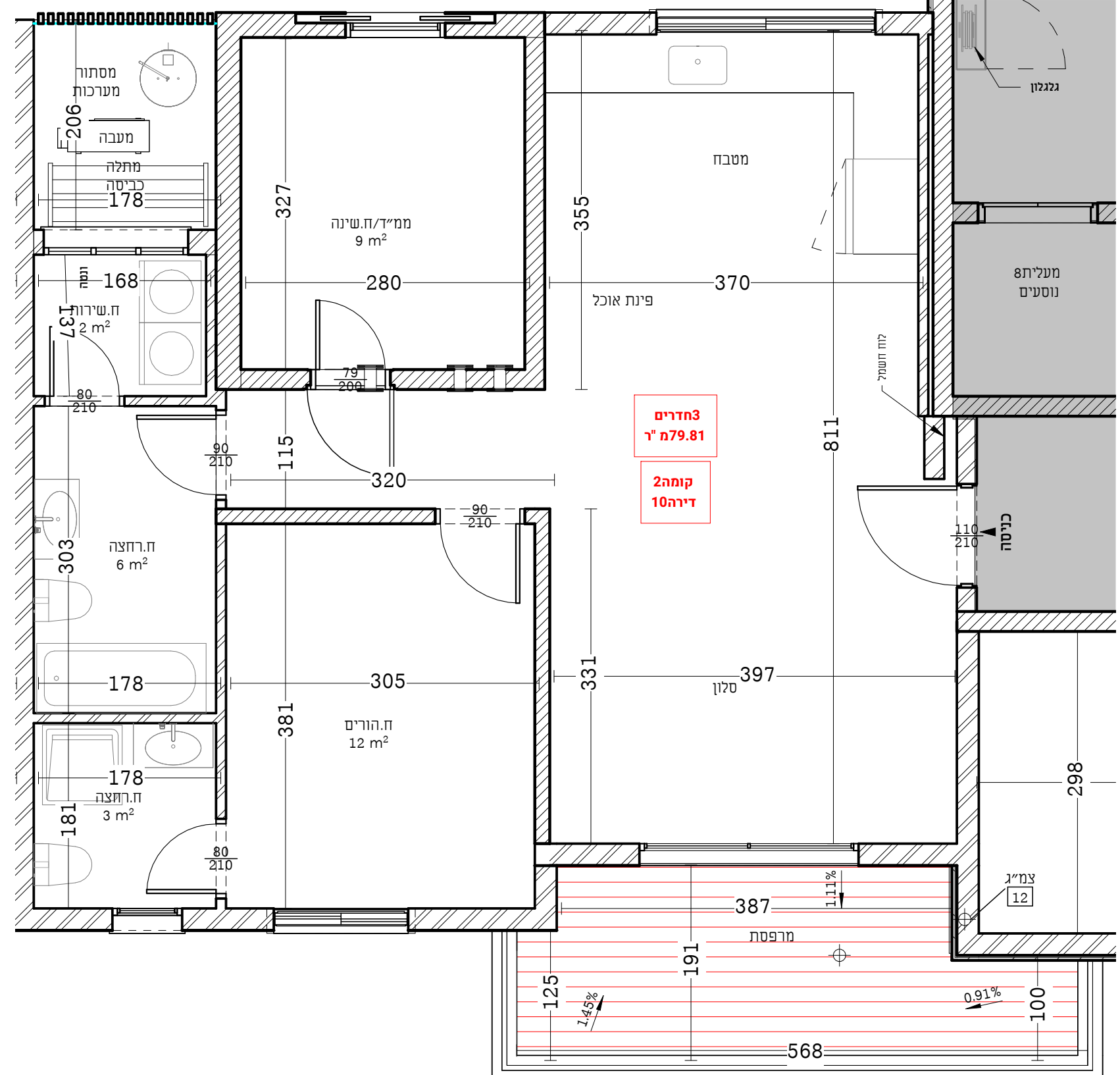


חתך סכמטי



- ### הערות כלליות:
- #### בני/רכוש המשותף
- יתנו שינויים והתאמות בין התוכנית לבין הביצוע בעקבות דרישות הרשויות ולא אילוצי המהכנים היעצים.
 - פיתוח המגרש, חודרי אשפה, מתקני גז, חשמל ותקשורת וכד', ייקבעו סופית ע"י האדריכל, בהתאם לדרישות הרשויות המוסמכות.
 - בבולות המגורים, תותות, מחסנים וכד' מעבירים חזקות הנגזר ככל שיהיו, אינם סופיים ויובעו סופית בחשירי שאפשר לרישום.
 - יתכן העברה לזויה, אנונית או אופקית של מערכות משותפות שונות כגון מים, כוב, אוויר, ניקוז, בשוחים פרטיים, ובשוחים מוצמדים, לרבות מחסנים, מעלמתחת חנות שלא בהכרח מוסמכים בתכנית המכר. כתוצאה מאלויות תכנון ודרישת הרשויות בגג העליון ייקבעו מתקנים קולטי שמש, מערכות מיזוג אוויר ו/או כל מתקן אחר שיקבע ע"י החברה, ומועד לשרת את הבנין, ו/או דירות פרטיות, הכל לפי החלטת החברה ו/או לדרישות הרשויות השונות, וששלי בהכרח יוסמנו בתכנית המכר.
 - סימון צמחיה, רציפים וכד' הינם להתרשמות בלבד. את החברה תחייב תכנית הפיתוח המאושרת בלבד.
 - סימון רחבות מרופפות בשטחים פרטיים מחוץ לדירות, הינם להתרשמות בלבד, הביצוע בפועל לפי החלטת החברה.
 - יתנו התקנה של צנרת למתחים, דלת אש, קירות מזן וכד' ע"פ דרישת כיבוי אש והרשויות.

- #### בדירה
- המידות המתוארות בתכנית הן מידות בניה (ברוטו), מקור בניה לקור בניה המידות גליות (נטו) של החללים – מתקבלות ע"י הפחתת עובי הטיח כ-5 ס"מ בכל צד או עובי חיפוי קרמיקה כ-7 ס"מ בכל צד. הפחתות אלו לא יחשבו בסטייה המותרת ע"פ צו המכר.
 - תימנה סיוט מרמדות המוצגות בתכנית גם לאחר הפחתה כאמור, כתוצאה משינויים הנבעים מאלויות התכנון או כתוצאה מתיאום דרישות הנדסיות וכן כתוצאה מדרשות הרשויות ו/או יחשבו ע"פ צו מכר (2% משטח הדירה, 5% משטח החצר/גינה).
 - צנרת המגורים, תעלות מיזוג ומערכות מכניות, מזמים, גלאים וכד' ימוקמו במידת הצורך אם יידרש גם אם לא סומנו בתכנית המכר.
 - מיקום צינורות אוויר ושחור אוויר בממ"דים ומיקום מתקן הסינון יוכל להשתנות בהתאם לאלויות התכנון ולרזות פיקוד העורף.
 - צנרת מי שטח: צנרת ניקוז, קולטני ביוב ופחמי בקורת, ברופסו ו/או תקרה ו/או בקורות גם אם אינם חסומים בתכנית המכר, ייקבעו ע"פ קביעת המתכנים, ויחשבו זיקת גישה למערכות משותפות העברות בשטחים פרטיים.
 - קבועת הפניסטציה או ריהוט מכל סוג (בדלים, כורים, אסלות, ארונות אמבטיה/מטבח, אמבטיה, כורים, מקרר, מדיח כלים, מכונת כביסה וכד') המופיעות בתכנית זו הינן להמחשה בלבד. אין להתייחס למידותיהן, מיקומן המדוייק או צורתן, אלא לפורט במפרט פרטי בליטות, או שקעים הנובעים מתכנון וביצוע של עבודות הבניה, הקונסטרוקציה והמערכות, כגון עמודים, קורות, קווי צנרת (גלאים או מכוסים וכד') מיקומם אינו סופי ולרוכש לא תהיה שום טענה ו/או תביעה כלשהי בעניין זה כי אינם מופיעים בתכנית המכר.
 - לפי המצבת ריהוט, המשולב בחדרים ובבניה, (כגון ריהוט קבוע, ארונות קיר, ארונות מטבח, ארונות רחצה וכד'), יש לקחת מידות בפועל באתר, רק לאחר ביצוע הבניה בפועל, ולאחר גמר החיפויים, אין לבצע הזמנות לריהוט או ציוד על סמך תכנית זו.
 - ייתכנו שינויים בפתחים, בגודלם, במיקומם, צורתם, לרבות שינויים בחזיתות בהם פתחים אלו ממוקמים ע"י אלויות התכנון.
 - ביציאה למרפסות הפתוחות – אפשר שיהיה סף/מדרגה בין שני מפלסי הריצוף, הריצוף בתוך הדירה מוגבהים כ-1 ס"מ מפני הריצוף במבואה חיצונית, ריצוף ממ"ד מוגבה כ-2 ס"מ מהריצוף בדירה, הריצוף בתוך חדר/לי הרחצה המוגבהים כ-1 ס"מ מפני הריצוף בדירה.
 - סימון המטבח הים רעיוני, דגם ואורך הארונות יקבעו בהתאם למצוין במפרט המכר ותכנון ע"י ייצרן המטבח/החברה בלבד.
 - כיון פתחת חלונות/חלולות, לרבות מספר כנפיים המוצגים בתכנית הינם להמחשה בלבד, הביצוע בפועל יעשה לפי הנחיות האדר.
 - בסיום הבניה ועד לקבלת החזיות/מחסנים בפועל ייתכנו שינויים במיקומם או במספרם כתוצאה מדרשות הרשויות ואלויות התכנון.
 - מיקום קולטי השמש, חודים, מזגנים, יוקרס, רדיאטורים וכד' אינם סופיים ויקבעו סופית ע"י מתכני הפרוייקט ואלויות התכנון.
 - יתנו שינויים והתאמות בין התוכנית לבין הביצוע בעקבות דרישות הרשויות ו/או אילוצי המהכנים היעצים.
 - יתנו התקנה של צנרת למתחים דלת אש, קירות מגן וכד' ע"פ דרישת כיבוי אש והרשויות.
 - במקרה של סתירה בין תכנית זו למפרט המכר – יקבע מפרט המכר.



1 תכנית קומה טיפוסית דירה 10 – א מטר 1:50

שטח דירה נטו במ"ר	שטח מרפסת/גינה במ"ר
79.81	10.94

שם הפרוייקט בני עייש



שם הגליון מכל-בניין A קומה טיפוסית דירה 10

קנ"מ	1:50	תאריך	06.11.2025
------	------	-------	------------

חתימת הקונה	חתימת המוכר
-------------	-------------

