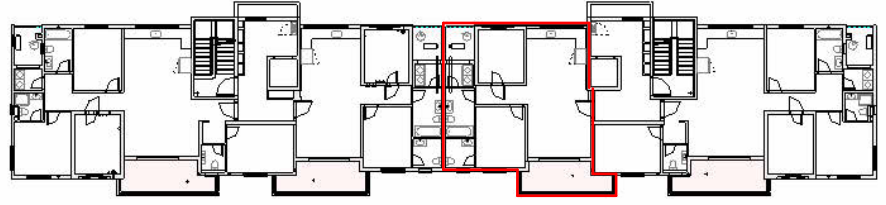
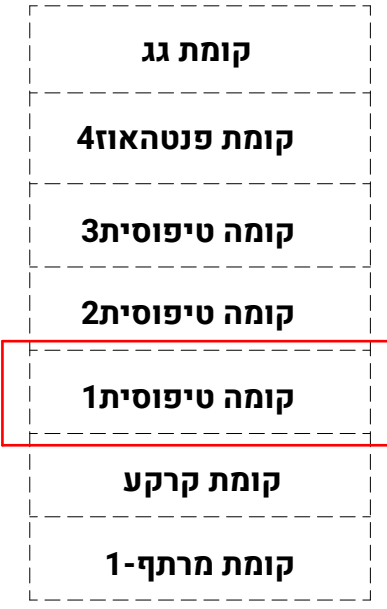


הערת ומקרא לתוכנית זו מופיעים בדף השער לתוכנית מכר המוצג בתכנית המבוארת להלן, לרבות רישוט, אביזרים ומידות הנו לשרך המחשה בלבד ואינו מחייב את החברה לחזור המכר שיחתם בין החברה לבין הרוכש יצורפו מפרט טכני ותכנית מכר והם בלבד יחייבו את החברה תכנית זו אינה מהווה מצג, הזמנה או הצעה כלשהי ולא תהווה חלק מתנאי ההתקשחות וההסכם בין הצדדים הכל בכפוף להוראות הסכם המכר על נספחיו, לרבות נספח רכישה מוקדמת החברה אינה מתחייבת לספק גיטן לדירות הגן בפריקט

## מיקום דירה



## חתך סכמטי



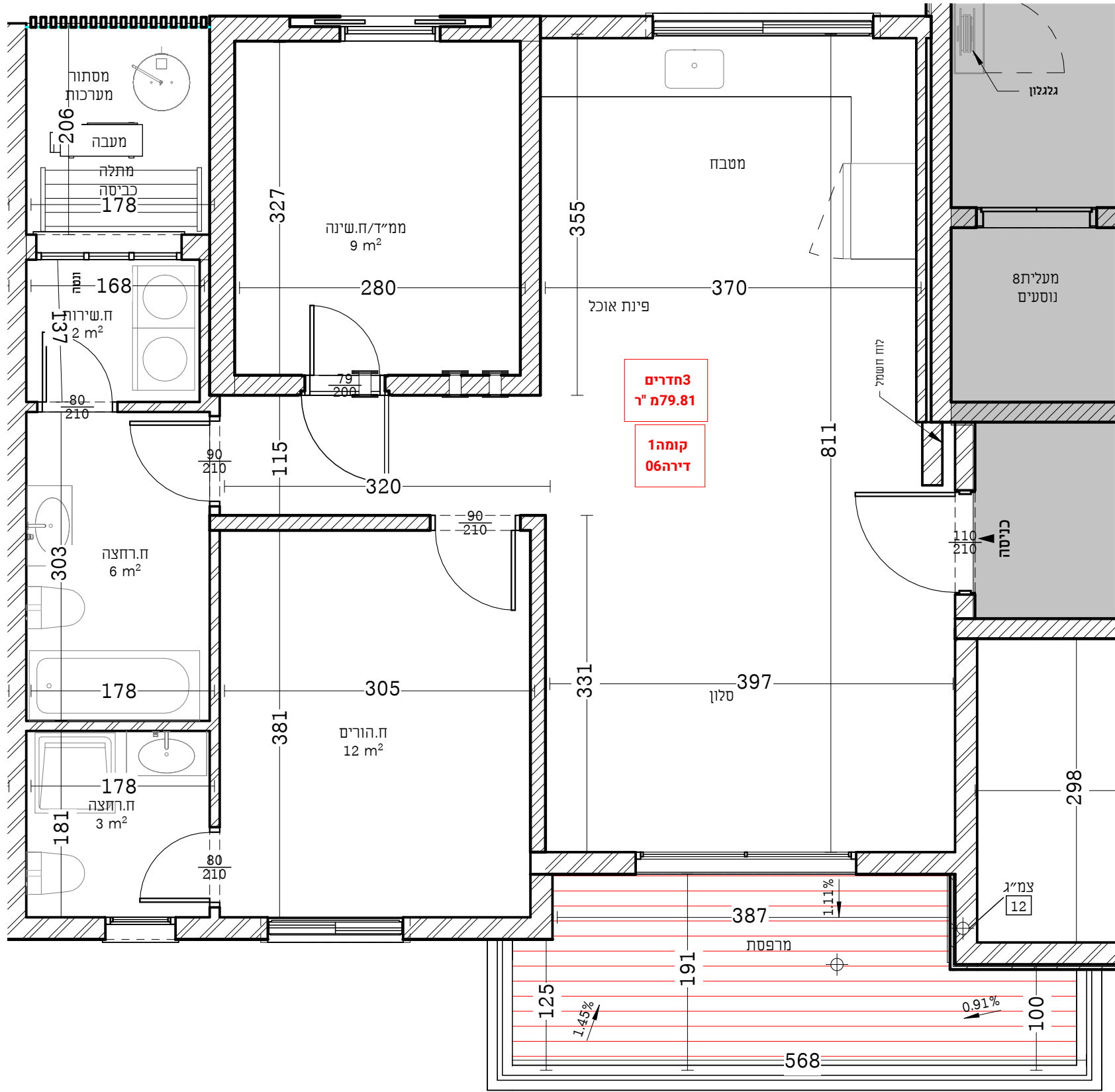
### הערות כלליות:

#### בני/רכוש המשותף

- יתנו שינויים והתאמות בין התוכנית לבין הביצוע בעקבות דרישות הרשויות ולא אילוצי המהכנים היועצים.
- פיתוח המגרש, חודרי אשפה, מתקני גז, חשמל ותקשורת וכד', ייקבעו סופית ע"י האדריכל, ובהתאם לדרישות הרשויות המוסמכות.
- בבולות המגורים, חניות, מחסנים וכד', מעברים וזיקות הנגה ככל שיהיו, אינם סופיים ויזקקו סופית בתשריט שאפשר לרישוט.
- יתרונם העברת לוליה, אובית או אופקית של מערכות משותפות שונות כגון: מים, כוב, אוויר, ניקוז, בטוחים פרטיים, ובטוחים מוצמדים, לרבות מחסנים, מעלמתחת חניות שלא בהכרח מוסמכים בתכנית המכר. כתוצאה ממילוי תכנון ודרישת הרשויות.
- בגג העליון ייקבעו מתקנים קולטי שמש, מערכות מיזוג אוויר ו/או כל מתקן אחר שיקבע ע"י החברה, ומועד לשרת את הבנין, ו/או דירות פרטיות. הכל לפי החלטת החברה ו/או לדרישות הרשויות השונות, וששל בהכרח יסומנו בתכנית המכר.
- סימון צמחיה, רציפים וכ' הינם להתרשמות בלבד. את החברה תחייב תכנית הפיתוח המאושרת בלבד.
- סימון רחבות מרופסת בשטחים פרטיים מחוץ לדירות, הינם התרשמות בלבד, הביצוע בפועל לפי החלטת החברה.
- יתבנו התקנה של צנרת למתחים, דלת אש, קירות מזן וכד' ע"פ דרישת כיבוי אש והרשויות.

#### בדירה

- המידות המתוארות בתכנית הן מידות בניה (ברוטו), מקור בניה לקור בניה המידות גליות (נטו) של החללים – מתקבלות ע"י הפחתת עובי הטיח כ-5 ס"מ בכל צד או עובי חיפוי רטיקיה כ-7 ס"מ בכל צד. הפחתות אלו לא יחשבו בסטייה המותרת ע"פ צו המכר.
- תימנה סיסטם מרפדות המוצגות בתכנית גם לאחר הפחתה כאמור, כתוצאה משינויים הנובעים ממילוי התכנון או כתוצאה מתיאום דרישות הנדסיות וכן כתוצאה מדרישות הרשויות ו/או שינוי ע"פ צו מכר (2% משטח הדירה, 5% משטח החצר/גינה).
- צנרת המגנים, תעלות מיזוג ומערכות מכניות, מזמים, גלאים וכד' ימוקמו במידת הצורך אם יידרש גם אם לא סומנו בתכנית המכר.
- מיקום צינורות אוויר ושחרור אוויר בממ"דים ומיקום מתקן הסינון יוכל להשתנות בהתאם לאילוצי התכנון ולהנחיות פיקוד העורף.
- צנרת מי גשם: צנרת ניקוז, קולטני ביוב ופנתי ביקורת, ברופסו ו/או תקרה ו/או בקירות גם אם אינם חסומים בתכנית המכר. ייקבעו ע"פ קביעת המתכננים, ותורשם זיקת גישה למערכות משותפות העוברות בשטחים פרטיים.
- קבועת הפניסטציה או ריהוט מכל סוג (בדלים, כוירים, אסלות, ארונות אמבטיה/מטבח, אמבטיה, כוירים, מקרר, מדיח כלים, מכונת כביסה וכד') המופיעות בתכנית זו הינן להמחשה בלבד. אין להתייחס למידותיהן, מיקומן המדוייק או צורתן, אלא לפורט במפרט פרטי בליטות, או שקעים הנובעים מתכנון וביצוע של עבודות הבניה, הקונסטרוקציה והמערכות, כגון עמודים, קורות, קווי צנרת (גלאים או מכוסים וכד') מיקומם אינו סופי ולרוכש לא תהיה שום טענה ו/או תביעה כלשהי בעניין זה כי אינם מופיעים בתכנית המכר.
- לפי המצב הקיים, המשלבת בחדרים ובבניה, (כגון ריהוט קבוע, ארונות קיר, ארונות מטבח, ארונות רחצה וכד'), יש לקחת מידות בפועל באתר, רק לאחר ביצוע הבניה בפועל, ולאחר גמר החיפויים, אין לבצע זמנות לריהוט או ציוד על סמך תכנית זו.
- ייתכנו שינויים בפתחים, בגודלים, מיקומם, צורתם, לרבות שינויים בחזיתות בהם פתחים אלו ממוקמים ע"י אילוצי התכנון.
- ביצאה למרפסות הפתוחות – אפשר שיהיה סף/מדרגה בין שני מפלסי הריצוף, הריצוף בתוך הדירה מוגבהים כ-1 ס"מ מפני הריצוף במבואה חיצונית, ריצוף ממ"ד מוגבה כ-2 ס"מ מהריצוף בדירה, הריצוף בתוך חדר/י הרחצה המוגבהים כ-1 ס"מ מפני הריצוף בדירה.
- סימון המטבח הינו רישוי, דגם ואורך הארונות יקבעו בהתאם למצוין במפרט המכר ותכנונו ע"י יצרן המטבח/החברה בלבד.
- כיון פתוחות חלונות/לוליות, לרבות מספר כנפיים המוצגים בתכנית הינם להמחשה בלבד, הביצוע בפועל יעשה לפי הנחיות האדריכל.
- בסיסם הבניה ועד לקבלת החזיות/מחסנים בפועל ייתבנו שינויים במיקומם או במספרם כתוצאה מדרישת הרשויות ואילוצי התכנון.
- מיקום קולטי שמש, חודים, מזגנים, יוקרס, רדיאטורים וכד' אינם סופיים ויקבעו סופית ע"י מתכני הפרויקט ואילוצי התכנון.
- יתבנו שינויים והתאמות בין התוכנית לבין הביצוע בעקבות דרישות הרשויות ולא אילוצי המהכנים היועצים.
- יתבנו התקנה של צנרת למתחים דלת אש, קירות מגן וכד' ע"פ דרישת כיבוי אש והרשויות.
- במקרה של סתירה בין תכנית זו למפרט המכר – יקבע מפרט המכר.



שטח דירה נטו במ"ר	שטח מרפסת/גינה במ"ר
79.81	10.94

## שם הפרוייקט

בני עייש



מורשת של בנייה

## שם הגליון

מכר-בניין A קומה טיפוסית דירה

קנ"מ	1:50	תאריך	06.11.2025
חתימת הקונה	חתימת המוכר		

