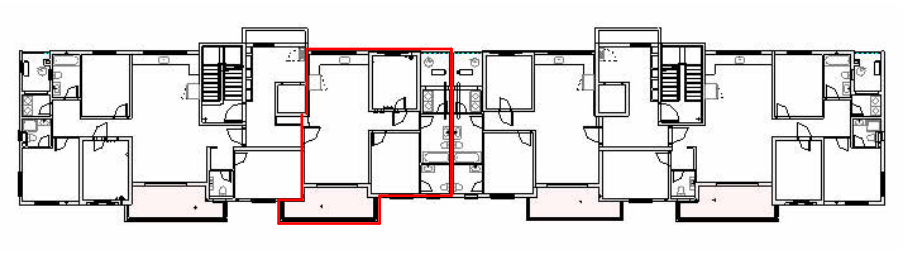
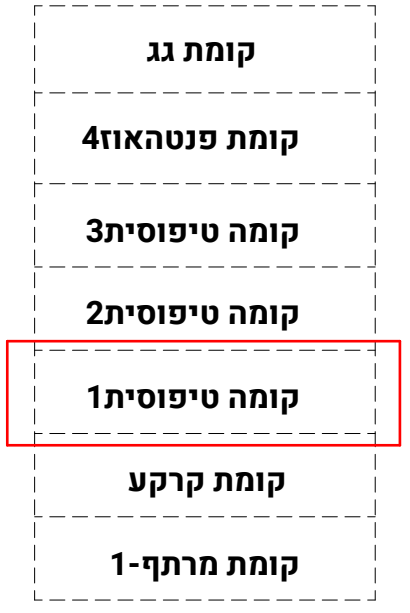


הערת ומקרא לתוכנית זו מופיעים בדף השער לתוכנית מכל המוצג בתכנית המובאת להלן, לרבות רישוט, אביזרים ומידות הנו לשרך המחשה בלבד ואינו מחייב את החברה לחזור המכר שיחתם בין החברה לבין הרוכש יצורפו מפרט טכני ותכנית מכל והם בלבד יחייבו את החברה תכנית זו אינה מהווה מצג, הזמנה או הצעה כלשהי ולא תהווה חלק מתנאי ההתקשחות וההסכם בין הצדדים הכל בכפוף להוראות הסכם המכר על נספחיו, לרבות נספח רכישה מוקדמת החברה אינה מתחייבת לספק גיטן לדירות הגן בפחיקט

מיקום דירה



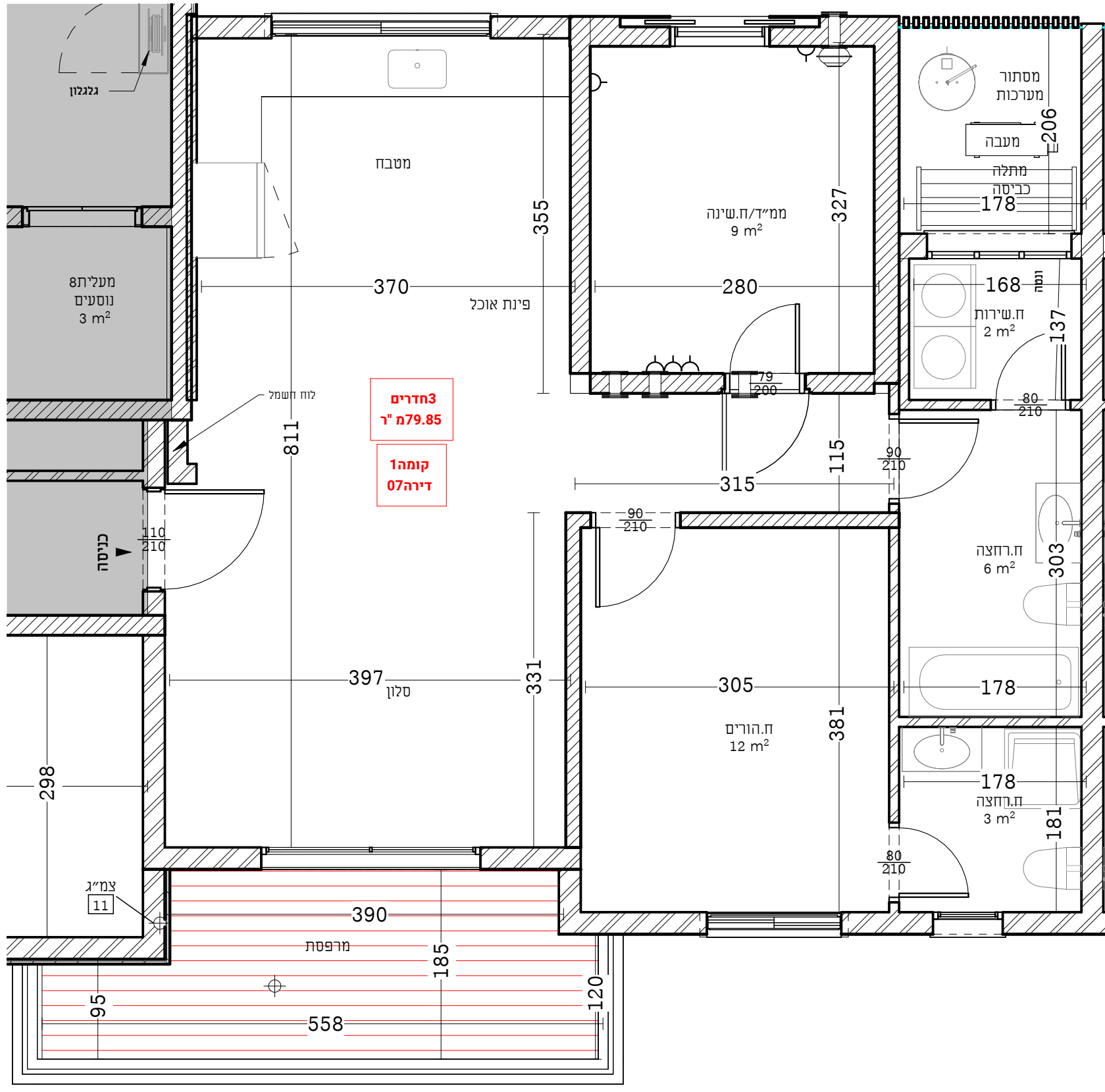
חתך סכמטי



הערות כלליות:

- בניין/רכוש המשותף**
- יתנו שינויים והתאמות בין התוכנית לבין הביצוע בעקבות דרישות הרשויות ולא אילוצי המתכננים היועצים.
 - פיתוח המגרש, חודרי אשפה, מתקני גז, חשמל ותקשורת וכד', ייקבעו סופית ע"י האדריכל, ובהתאם לדרישות הרשויות המוסמכות.
 - בבולות המגורים, תחנות, מחסנים וכד', מעבירים חוקות הנגה ככל שיהיו, אינם סופיים ויזקקו סופית בתשריט שאושר לרישום.
 - יתקן הבערה לוליה, אנבית או אופקית של מערכות משותפות שונות כגון: מים, כוב, אוויר, ניקוז, בשטחים פרטיים, ובשטחים מוצמדים, לרבות מחסנים, מעלמתחות חניות שלא בהכרח מוסמכים בתכנית המכר. כתוצאה ממאליצי תכנון ודרישת הרשויות.
 - בגג העליון ייקבעו מתקנים קולטי שמש, מערכות מיזוג אוויר ולא כל מתקן אחר שיקבע ע"י החברה, ומועד לשרת את הבניין, ולא דירות פרטיות. הכל לפי החלטת החברה ולא לדרישות הרשויות השונות, וששלי בהכרח יסומנו בתכנית המכר.
 - סימון צמחיה, רציפים וכד' הינם להתרשמות בלבד. את החברה תחייב תכנית הפיתוח המאושרת בלבד.
 - סימון רחבות מדרגות בשטחים פרטיים מחוץ לדירות, הינם להתרשמות בלבד, הביצוע בפועל לפי החלטת החברה.
 - יתבנו התקנה של צנרת למתחים, דלת אש, קירות מזן וכד' ע"פ דרישת כיבוי אש והרשויות.

- בדידה**
- המידות המתוארות בתכנית הן מידות בניה (ברוטו), מקור בניה לקור בניה המידות גליות (נטו) של החללים – מתקבלות ע"י הפחתת עובי הטיח כ-5 ס"מ בכל צד או עובי חופי קרימיה כ-7 ס"מ בכל צד. הפחתות אלו לא יחשבו בסטייה המותרת ע"פ צו המכר.
 - תימנה סטיות מהמידות המוצגות בתכנית גם לאחר הפחתה כאמור, כתוצאה משינויים הנובעים ממאליצי התכנון או כתוצאה מתיאום דרישות הנדסיות וכן כתוצאה מדרישות הרשויות ואלו שישבו ע"פ צו מכר (2% משטח הדירה, 5% משטח החצר/גינה).
 - צנרת המגנים, תעלות מיזוג ומערכות מכניות, מזחים, גלאים וכד' ימוקמו במידת הוצרך אם יידרש גם אם לא סומנו בתכנית המכר.
 - מיקום צינורות אוויר ושחרור אוויר בממ"דים ומיקום מתקן הסימון יכל להשתנות בהתאם לאילוצי התכנון ולהנחיות פיקוד העורף.
 - צנרת מי שמש: צנרת ניקוז, קולטני ביוב ופחתו ביקורת, ברופסו/או תקרה/או בקירות וגם אם אינם מסומנים בתכנית המכר, ייקבעו ע"פ קביעת המתכננים, ותורשם זיקת גישה למערכות משותפות העוברות בשטחים פרטיים.
 - קבועת הפניסטציה או ריהוט מכל סוג (בדלים, כורים, אסלות, ארונות אמבטיה/מטבח, אמבטיה, כורים, מקרר, מדיח כלים, מכונת כביסה וכד') המופיעות בתכנית זו הינן להמחשה בלבד. אין להתייחס למידותיהן, מיקומן המדוייק או צורתן, אלא לפפרט במפרט פרטי בליטות, או שקעים הנובעים מתכנון הביצוע של עבודות הבניה, הקונסטרוקציה והמערכות, כגון עמודים, קורות, קווי צנרת (גלאים או מכוסים וכד') מיקומם אינו סופי ולרוכש לא תהיה שום טענה ולא תביעה כלשהי בעניין זה כי אינם מופיעים בתכנית המכר.
 - לפי המצב הרווח, המשלבת בחדרים ובבניה, (כגון ריהוט קבוע, ארונות קיר, ארונות מטבח, ארונות רחצה וכד'), יש לקחת מידות בפועל באתר, רק לאחר ביצוע הבניה בפועל, ולאחר גמר החיפויים, אין לבצע חזמנות לריהוט או ציוד על סמך תכנית זו.
 - ייתכנו שינויים בפתחים, בגודלם, מיקומם, צורתם, לרבות שינויים בחזיתות בהם פתחים אלו ממוקמים ע"י אילוצי התכנון.
 - ביציאה למרפסות הפתוחות – אפשר שיהיה סף/מדרגה בין שני מפלסי הריצוף, הריצוף בתוך הדירה מוגבהים כ-1 ס"מ מפני הריצוף במבואה חיצונית, ריצוף ממ"ד מוגבה כ-2 ס"מ מהריצוף בדירה, הריצוף בתוך חדר/לי הרחצה המוגבהים כ-1 ס"מ מפני הריצוף בדירה.
 - סימון המטבח הינו רעיוני, דגם ואורך הארונות יקבעו בהתאם למצוין במפרט המכר ותכנונו ע"י יצרן המטבח/החברה בלבד.
 - כיון פתחות חלונות/לוליות, לרבות מספר כנפיים המוצגים בתכנית הינם להמחשה בלבד, הביצוע בפועל יעשה לפי הנחיות האדריכל.
 - בסיום הבניה ועד לקבלת החזיות/מחסנים בפועל ייתבנו שינויים במיקומם או במספרם כתוצאה מדרישת הרשויות ואילוצי התכנון.
 - מיקום קולטי השמש, חודים, מזגנים, יוקרס, רדיאטורים וכד' אינם סופיים ויקבעו סופית ע"י מתכנני הפרויקט ואילוצי התכנון.
 - יתבנו שינויים והתאמות בין התוכנית לבין הביצוע בעקבות דרישות הרשויות ולא אילוצי המתכננים היועצים.
 - יתבנו התקנה של צנרת למתחים דלת אש, קירות מגן וכד' ע"פ דרישת כיבוי אש והרשויות.
 - במקרה של סתירה בין תכנית זו למפרט המכר – יקבע מפרט המכר.



שטח דירה נטו במ"ר	שטח מרפסת/גינה במ"ר
79.85	11.38

שם הפרוייקט בני עייש



שם הגליון מכר-בניין A קומה טיפוסית דירה

קנ"מ 1:50 תאריך 06.11.2025

חתימת הקונה חתימת המוכר

