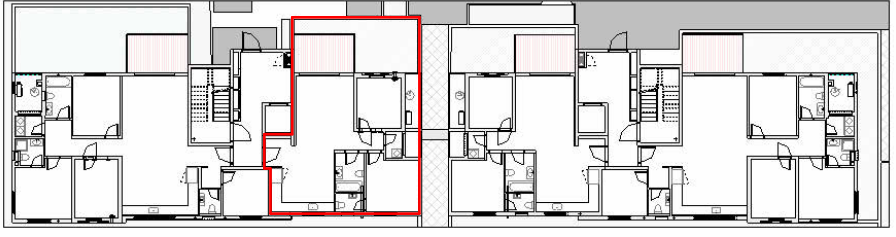
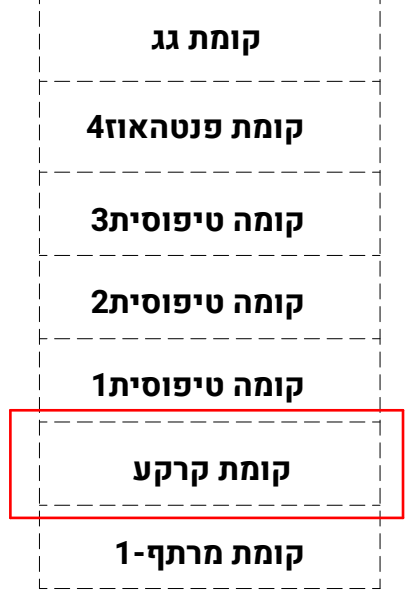


הערת ומקרא לתוכנית זו מופיעים בדף השער לתוכנית מכר המוצג בתכנית המבוארת להלן, לרבות רישוט, אבזורים ומידות הנו לשוך המחשה בלבד ואינו מחייב את החברה לחזור המכר שיחתם בין החברה לבין הרוכש יצורפו מפרט טכני ותכנית מכר והם בלבד יחייבו את החברה תכנית זו אינה מהווה מצג, הזמנה או הצעה כלשהי ולא תהווה חלק מתנאי ההתקשחות וההסכם בין הצדדים הכל בכפוף להוראות הסכם המכר על נספחיו, לרבות נספח רכישה מוקדמת החברה אינה מתחייבת לספק גיטן לדירות הגן בפריקט

מיקום דירה

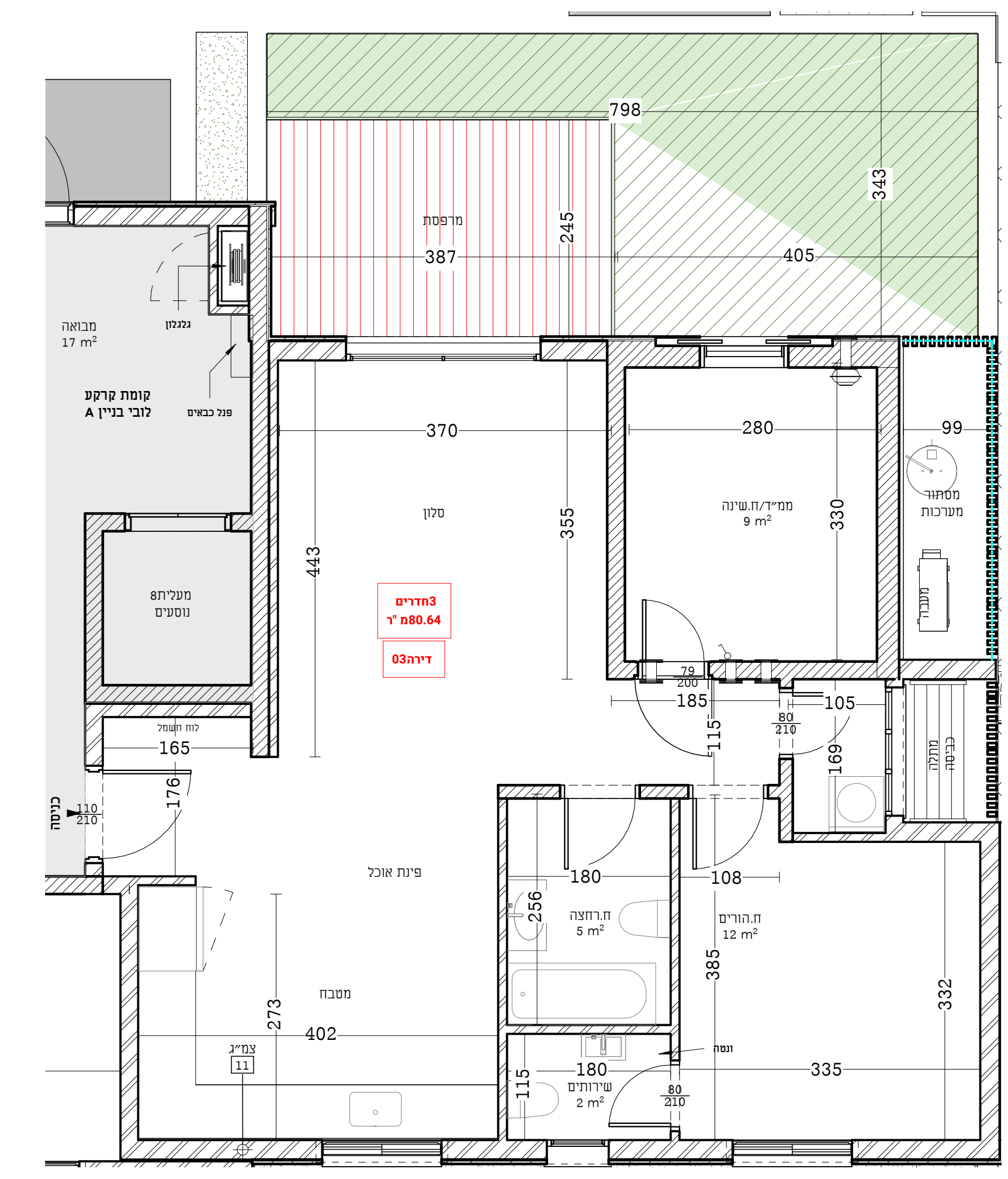


חתך סכמטי



- ### הערות כלליות:
- בניין/רכוש המשותף**
- יתנו שינויים והתאמות בין התוכנית לבין הביצוע בעקבות דרישות הרשויות ולא אילוצי המהנדסים היועצים.
 - פיתוח המגרש, חודרי אשפה, מתקני גז, חשמל ותקשורת וכד', ייקבעו סופית ע"י האדריכל, ובהתאם לדרישות הרשויות המוסמכות.
 - בבולות המגורים, תחנות, מחסנים וכד', מיועדים חוקיות הנהגה ככלל שיהיו, אינם סופיים ויזכרו סופית בהשרות שאפשר לרישום.
 - יתכן והעברה לזיהוי, אגבית או אפקית של מערכות משותפות שונות כגון מים, כוב, אוויר, ניקוח, בשטחים פרטיים, ובשטחים מוצמדים, לרבות מחסנים, מעלמחנות חנות שלא בהכרח מוסמכים בתכנית המכר. כתוצאה מאילוצי תכנון ודרישת הרשויות, בגג העליון יבוקעו מתקנים קולטי שמש, מערכות מיזוג אוויר ו/או כל מתקן אחר שיקבע ע"י החברה, ומועד לשרת את הבניין, ו/או דירות פרטיות, הכל לפי החלטת החברה ו/או לדרישות הרשויות השונות, וששל בהכרח יסומנו בתכנית המכר.
 - סימון צמחיה, רציפים וכד' הינם להתרשמות בלבד. את החברה תחייב תכנית הפיתוח המאושרת בלבד.
 - סימון רחבות מרופפות בשטחים פרטיים מחוץ לדירות, הינם התרשמות בלבד, הביצוע בפועל לפי החלטת החברה.
 - יתבנו התקנה של צנרת למתחים, דלת אש, קירות מזן וכד' ע"פ דרישת כיבוי אש והרשויות.

- ### בדירה
- המידות המתוארות בתכנית הן מידות בניה (ברוטו), מקור בניה לקור בניה המידות גליות (נטו) של החללים – מתקבלות ע"י הפחתת עובי הטיח 5-5 ס"מ בכל צד או עובי חיפוי קרמיקה 7-7 ס"מ בכל צד. הפחתות אלו לא יחשבו בסטייה המותרת ע"פ צו המכר.
 - תיחנה סמיות המידות המוצגות בתכנית גם לאחר הפחתה כאמור, כתוצאה משינויים הנובעים מאילוצי התכנון או כתוצאה מתיאום דרישות הנדסיות וכן כתוצאה מדרשות הרשויות ו/או יחשבו ע"פ צו מכר (2% משטח הדירה, 5% משטח החצר/גינה).
 - צנרת המגנים, תעלות מיזוג ועקרונות מכניות, מזמים, גלאים וכד' מיוקמו במידת הוצרן אם יידרש גם אם לא סומנו בתכנית המכר.
 - מיקום צינורות אוורור ושחרור אוויר בממ"דים ומיקום מתקן הסינון יוכל להשתנות בהתאם לאילוצי התכנון ולדרישות פיקוד העורף.
 - צנרת מי שטח: צנרת ניקוח, קולטני כוב, פנתון ביקורת, ברופסו ו/או תקרה ו/או בקירות גם אם אינם חסומים בתכנית המכר, ייקבעו ע"פ קביעת המתכננים, ותורשם זיקת גישה למערכות משותפות העברות בשטחים פרטיים.
 - קבועת הפניסטציה או ריהוט מכל סוג (ברזים, כורים, אסלות, ארונות אמבטיה/מטבח, אמבטיה, כורים, מקרר, מדיח כלים, מכונת כביסה וכד') המופיעות בתכנית זו הינן להמחשה בלבד. אין להתייחס למידותיהן, מיקומן המדויק או צורתן, אלא למפורט במפרט פרטי בליטות, או שקעים הנובעים מתכנון וביצוע של עבודות הבניה, הקונסטרוקציה והמערכות, כגון עמודים, קורות, קווי צנרת (גלאים או מכוסים וכד') מיקומם אינו סופי ולרוכש לא תהיה שום טענה ו/או תביעה כלשהי בעניין זה כי אינם מופיעים בתכנית המכר.
 - לפי המצב הרווח, המשלבת בחדרים ובבניה, כגון ריהוט קבוע, ארונות קיר, ארונות מטבח, ארונות רחצה וכד', יש לקחת מידות בפועל באתר, רק לאחר ביצוע הבניה בפועל, ולאחר גמר החיפויים, אין לבצע הזמנות לריהוט או ציוד על סמך תכנית זו.
 - ייתכנו שינויים בפתחים, בגודלם, מיקומם, צורתם, לרבות שינויים בחזיתות בהם פתחים אלו ממוקמים ע"י אילוצי התכנון.
 - ביציאה למרפסות הפתוחות – אפשר שיהיה סף/מדרגה בין שני מפלסי הריצוף, הריצוף בתוך הדירה מוגבהים כ-1 ס"מ מפני הריצוף במבואה חיצונית, ריצוף ממ"ד מוגבה כ-2 ס"מ מהריצוף בדירה, הריצוף בתוך חדר/ה הרחצה המוגבהים כ-1 ס"מ מפני הריצוף בדירה.
 - סימון המטבח היה רישוי, דגם ואורך הארונות יקבעו בהתאם למצוין במפרט המכר ותכנון ע"י יצרן המטבח/החברה בלבד.
 - כיון פתחת חלונות/לוליות, לרבות מספר כנפיים המוצגים בתכנית הינם להמחשה בלבד, הביצוע בפועל יעשה לפי הנחיות האדריכל.
 - בסיום הבניה ועד לקבלת החזיות/מחסנים בפועל ייתבנו שינויים במיקומם או במספרם כתוצאה מדרשות הרשויות ואילוצי התכנון.
 - מיקום קולטי השמש, חודים, מזגנים, ונקרס, רדיאטורים וכד' אינם סופיים ויקבעו סופית ע"י מתכני הפרויקט ואילוצי התכנון.
 - יתבנו שינויים והתאמות בין התוכנית לבין הביצוע בעקבות דרישות הרשויות ו/או אילוצי המתכננים היועצים.
 - יתבנו התקנה של צנרת למתחים דלת אש, קירות מגן וכד' ע"פ דרישת כיבוי אש והרשויות. במקרה של סתירה בין תכנית זו למפרט המכר – יקבע מפרט המכר.
 -



שטח דירה נטו במ"ר	שטח מרפסת/גינה במ"ר
80.64	30.67

שם הפרוייקט

בני עייש



שם הגליון

מכר-בניין A קומת קרקע זידה3

קנ"מ 1:50 תאריך 06.11.2025

חתימת הקונה חתימת המוכר

