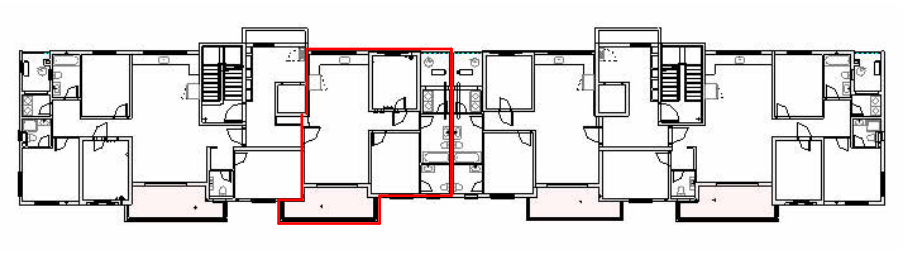
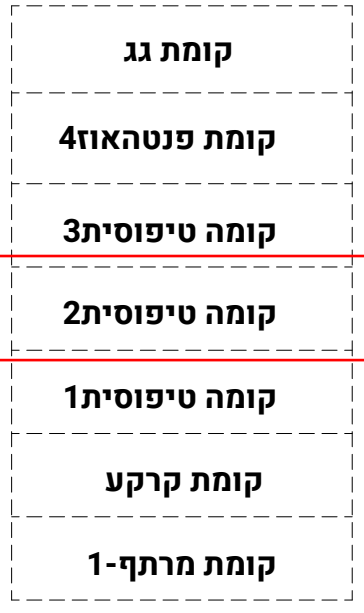


הערת ומקרא לתוכנית זו מופיעים בדף השער לתוכנית מכר המוצג בתכנית המבוארת להלן, לרבות רישוט, אבזורים ומידות הנו לשרך המחשה בלבד ואינו מחייב את החברה לחזור המכר שיחתם בין החברה לבין הרוכש יצורפו מפרט טכני ותכנית מכר והם בלבד יחייבו את החברה תכנית זו אינה מהווה מצג, הזמנה או הצעה כלשהי ולא תהווה חלק מתנאי ההתקשחות וההסכם בין הצדדים הכל בכפוף להוראות הסכם המכר על נספחיו, לרבות נספח רכישה מוקדמת החברה אינה מתחייבת לספק גיטן לדירות הגן בפריקט

מיקום דירה



חתך סכמטי

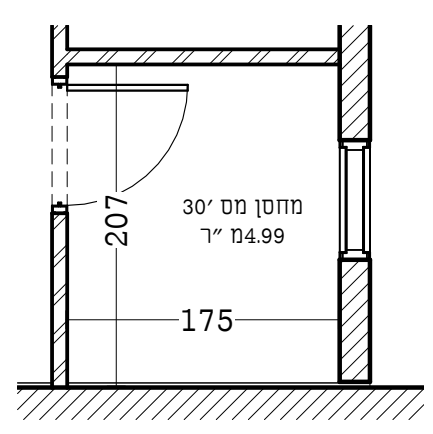
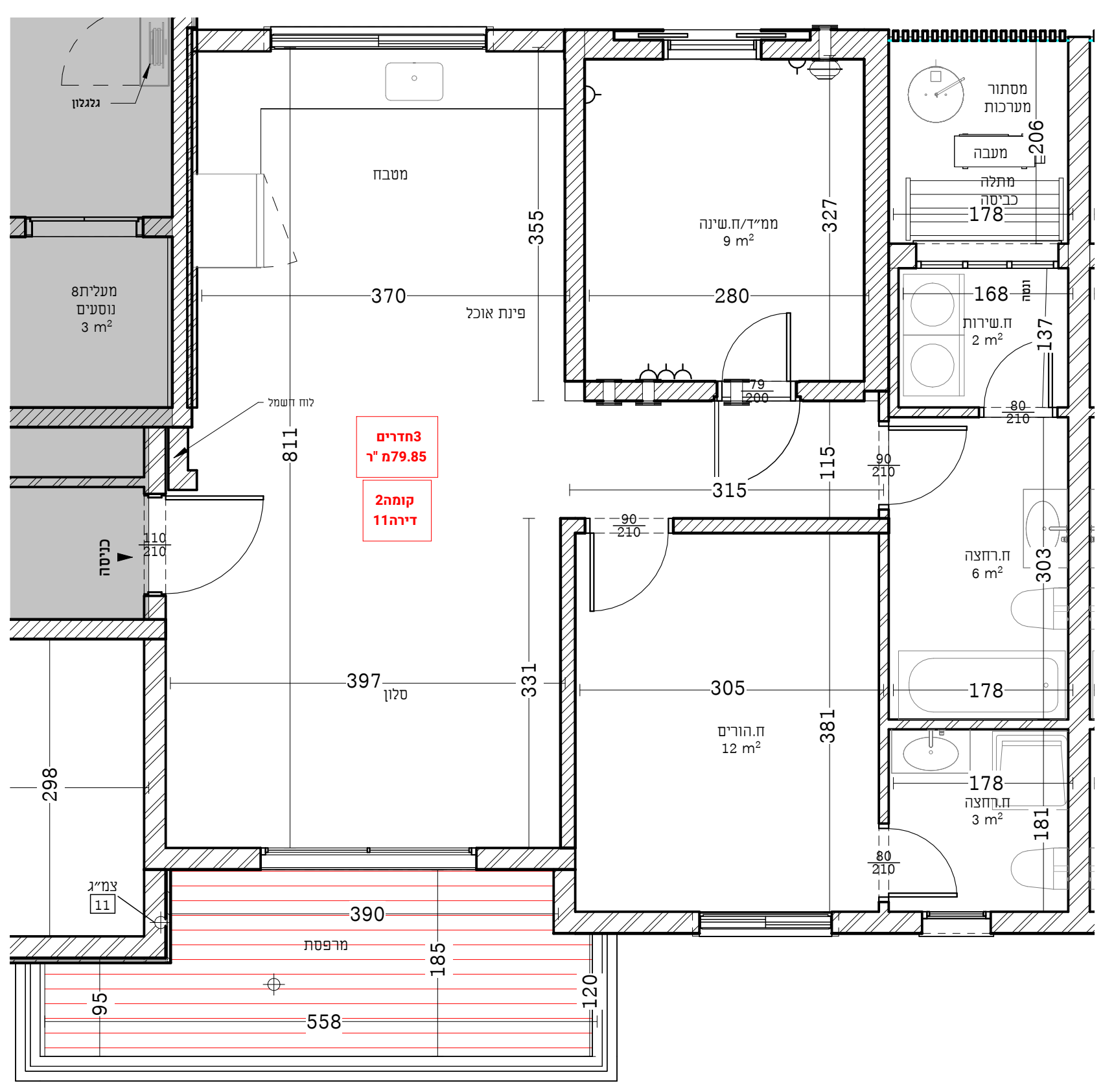


הערות כלליות:
בני/רכוש המשותף

- יתכנו שינויים והתאמות בין התוכנית לבין הביצוע בעקבות דרישות הרשויות ולא אילוצי המהכנים היועצים.
- פיתוח המגרש, חודרי אשפה, מתקני גז, חשמל ותקשורת וכד', ייקבעו סופית ע"י האדריכל, ובהתאם לדרישות הרשויות המוסמכות.
- בבולות המגורים, תחנות, מחסנים וכד', מעברים וזיקות הנגה ככל שיהיו, אינם סופיים ויזקקו סופית בתשריט שאפשר לרישום.
- תירגון הבערה לוליה, אגנית או אפקית של מערכות משותפות שונות כגון: מים, כוב, אוויר, ניקוז, בשוחים פרטיים, ובשוחים מוצמדים, לרבות מחסנים, מעלמתחות חנות שלא בהכרח מסומנים בתכנית המכר. כתוצאה מאלו תכנון דרישות הרשויות בגג העליון ייקבעו מתקנים קולטי שמש, מערכות מיזוג אוויר ו/או כל מתקן אחר שיקבע ע"י החברה, ומועד לשרת את הבניין, ולא דירות פרטיות. הכל לפי החלטת החברה ו/או לדרישות הרשויות השונות, וששל בהכרח יסומנו בתכנית המכר.
- סימון צמחיה, רציפים וכד' הינם להתרשמות בלבד. את החברה תחייב תכנית הפיתוח המאושרת בלבד.
- סימון רחבות מדרגות בשטחים פרטיים מחוץ לדירות, הינם התרשמות בלבד, הביצוע בפועל לפי החלטת החברה.
- יתכנו התקנה של צנרת למתחים, דלת אש, קירות מזן וכד' ע"פ דרישת כיבוי אש והרשויות.

בדירה

- המידות המתוארות בתכנית הן מידות בניה (ברוטו), מקור בניה לקור בניה המידות גליות (נטו) של החללים – מתקבלות ע"י הפחתת עובי הרוחב כ-5 ס"מ בכל צד או עובי חופי רוקימה כ-7 ס"מ בכל צד. הפחתות אלו לא יחשבו בסטייה המותרת ע"פ צו המכר.
- תכנון סטיות כמות המידות המוצגות בתכנית גם לאחר הפחתה כאמור, כתוצאה משינויים הנבעים מאלו תכנון או כתוצאה משינויים דרישות הנדסיות וכן כתוצאה מדרשות הרשויות ו/או יחשבו ע"פ צו מכר (2% משטח הדירה, 5% משטח החצר/גינה).
- צנרת המזגנים, תעלות מיזוג ומערכות מכניות, מזמים, גלאים וכד' ימוקמו במידת הצורך אם יידרש גם אם לא סומנו בתכנית המכר.
- מיקום צינורות אוויר ושחרור אוויר בממ"דים ומיקום מתקן הסינון יכל להשתנות בהתאם לאלו תכנון ולתנודות פיקוד העורף.
- צנרת מי שמש: צנרת ניקוז, קולטני ביוב ופחתו יקורות, בריפס/או תקרה ו/או בקורות גם אם אינם מסומנים בתכנית המכר. ייקבעו ע"פ קביעת המתכנים, ותורשם זיקת גישה למערכות משותפות העברות בשטחים פרטיים.
- קבועת הפניסטציה או ריהוט מכל סוג (בדלים, כורים, אסלות, ארונות אמבטיה/מטבח, אמבטיה, כורים, מקרר, מדיח כלים, מכונת כביסה וכד') המופיעות בתכנית זו הינן להמחשה בלבד. אין להתייחס למידותיהן, מיקומן המדויק או צורתן, אלא למפורט במפרט פרטי בליטות, או שקעים הנובעים מתכנון וביצוע של עבודות הבניה, הקונסטרוקציה והמערכות, כגון עמודים, קורות, קווי צנרת (גלאים או מכוסים וכד') מיקומם אינו סופי ולרוכש לא תהיה שום טענה ו/או תביעה כלשהי בעניין זה כי אינם מופיעים בתכנית המכר.
- לפי תכנון תחנת הריחוס, המשתלבת בחדרים ובבניה, (כגון ריחוס קבוע, ארונות קיר, ארונות מנטה, ארונות רחצה וכד'), יש לקחת מידות בפועל באתר, רק לאחר ביצוע הבניה בפועל, ולאחר גמר החיפויים, אין לבצע תזמנות לריחוס או ציוד על סמך תכנית זו.
- ייתכנו שינויים בפתחים, בגודלם, מיקומם, צורתם, לרבות שינויים בחזיתות בהם פתחים אלו ממוקמים ע"י אלו תכנון.
- ביצאה למרפסות הפתוחות – אפשר שיהיה סף/מדרגה בין שני מפלסי הריצוף, הריצוף בתוך הדירה מוגבהים כ-1 ס"מ מפני הריצוף במבואה חיצונית, ריצוף ממ"ד מוגבה כ-2 ס"מ מהריצוף בדירה, הריצוף בתוך חדר/לי הרחצה המוגבהים כ-1 ס"מ מפני הריצוף בדירה.
- סימון המיטבח הים רצויני, דגם ואורך הארונות יקבעו בהתאם למצוין במפרט המכר ותכנונו ע"י יצרן המיטבח/החברה בלבד.
- כיון פתחות חלונות/לוליות, לרבות מספר כנפיים המוצגים בתכנית הינם להמחשה בלבד, הביצוע בפועל יעשה לפי הנחיות האד"ר.
- בסיום הבניה ועד לקבלת החזיות/מחסנים בפועל ייתכנו שינויים במיקומם או במספרם כתוצאה מדרשות הרשויות ואלו תכנון.
- מיקום קולטי השמש, חודים, מזגנים, יוקרס, רדיאטורים וכד' אינם סופיים ויקבעו סופית ע"י מתכני הפרויקט ואלו תכנון.
- יתכנו שינויים והתאמות בין התכנית לבין הביצוע בעקבות דרישות הרשויות ו/או אילוצי המהכנים היועצים.
- יתכנו התקנה של צנרת למתחים דלת אש, קירות מגן וכד' ע"פ דרישת כיבוי אש והרשויות. במקרה של סתירה בין תכנית זו למפרט המכר – יקבע מפרט המכר.
-



שטח דירה נטו במ"ר	שטח מרפסת/גינה במ"ר
79.85	11.38

שם הפרוייקט

בני עייש



שם הגליון

מכר-בניין A קומה טיפוסית דירחו

קנ"מ 1:50 תאריך 06.11.2025

חתימת הקונה חתימת המוכר

