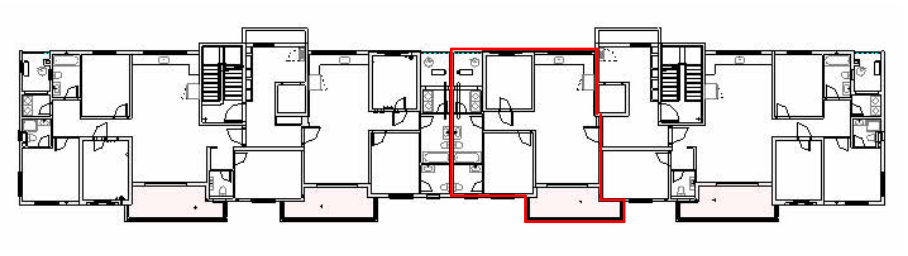
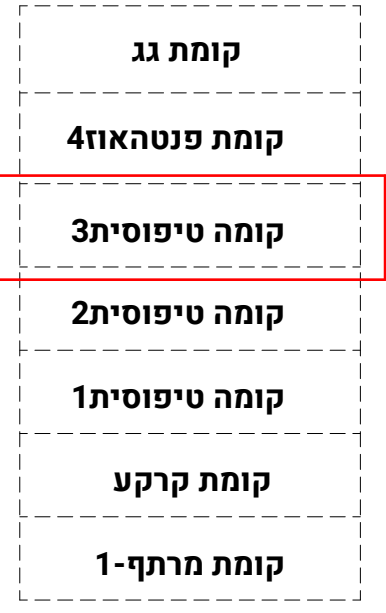


הערת ומקרא לתוכנית זו מופיעים בדף השער לתוכנית מכר המוצג בתכנית המבוארת להלן, לרבות רישוט, אביזרים ומידות הנו לפרט המחשה בלבד ואינו מחייב את החברה לחזור המכר שיחתם בין החברה לבין הרוכש יצורפו מפרט טכני ותכנית מכר והם בלבד יחייבו את החברה תכנית זו אינה מהווה מצג, הזמנה או הצעה כלשהי ולא תהווה חלק מתנאי ההתקשרות וההסכם בין הצדדים הכל בכפוף להוראות הסכם המכר על נספחיו, לרבות נספח רכישה מוקדמת החברה אינה מתחייבת לספק גיטן לדירות הגן בפריקט

מיקום דירה

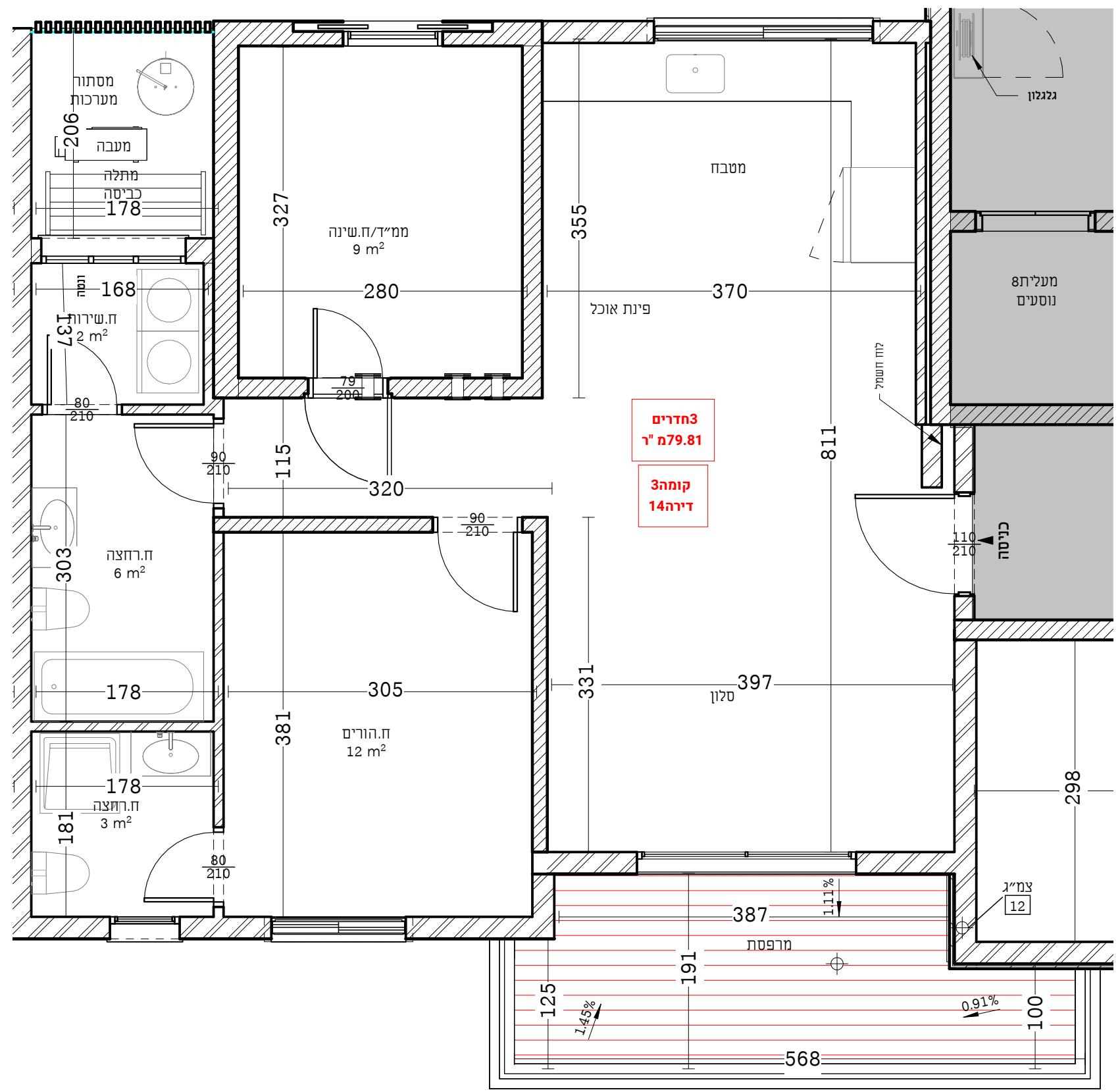


חתך סכמטי



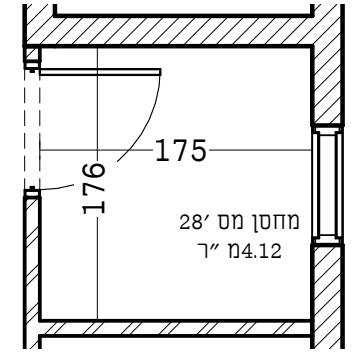
- ### הערות כלליות:
- #### בני/רכוש המשותף
- יתנו שינויים והתאמות בין התוכנית לבין הביצוע בעקבות דרישות הרשויות ולא אילוצי המהכנים היעוצים.
 - פיתוח המגרש, חודרי אשפה, מתקני גז, חשמל ותקשורת וכד', ייקבעו סופית ע"י האדריכל, ובהתאם לדרישות הרשויות המוסמכות.
 - בבולות המגורים, תותות, מחסנים וכד', מעברם חזיקות הנהגה ככל שיהיו, אינם סופיים ויזכבו סופית בחשירוט שאושר לרישום.
 - תיתכן העברה לזוהי, אנונית או אופקית של מערכות משותפות שונות כגון: מים, כוב, אוויר, ניקוז, בשטחים פרטיים, ובשטחים מוצמדים, לרבות מחסנים, מעלמחנות חניות שלא בהכרח מוסמכים בתכנית המכר. כתוצאה ממילוצי תכנון דרישות הרשויות בגג העליון ייקבעו מתקנים קולטי שמש, מערכות מיזוג אוויר ולא כל מתקן אחר שיקבע ע"י החברה, ומועד לשרת את הבניין, ולא דירות פרטיות. הכל לפי החלטת החברה ולא לדרישות הרשויות השונות, וששל בהכרח יסומנו בתכנית המכר.
 - סימון צמחיה, רציפים וכד' הינם להתרשמות בלבד. את החברה תחייב תכנית הפיתוח המאושרת בלבד.
 - סימון רחבות מרופפות בשטחים פרטיים מחוץ לדירות, הינם התרשמות בלבד, הביצוע בפועל לפי החלטת החברה.
 - יתבנו התקנה של צנרת למתחים, דלת אש, קירות מזן וכד' ע"פ דרישת כיבוי אש והרשויות.

- #### בדירה
- המידות הממוארות בתכנית הן מידות בניה (ברוטו), מקור בניה לקור בניה המידות גליות (נטו) של החללים – מתקבלות ע"י הפחתת עובי הרוח כ-5 ס"מ בכל צד או עובי חופי קרימיה כ-7 ס"מ בכל צד. הפחתות אלו לא יחשבו בסטייה המותרת ע"פ צו המכר.
 - תימנה סמיות המידות המוצגות בתכנית גם לאחר הפחתה כאמור, כתוצאה משינויים הנובעים ממילוצי התכנון או כתוצאה מתיאום דרישות הנדסיות וכן כתוצאה מדרשות הרשויות אלו יחשבו ע"פ צו מכר (2% משטח הדירה, 5% משטח החצר/גינה).
 - צנרת המגורים, תעלות מיזוג ומערכות מכניות, מזמים, גלאים וכד' ימוקמו במידת הוצרך אם יידרש גם אם לא סומנו בתכנית המכר.
 - מיקום צינורות אוויר ושחרור אוויר בממ"דים ומיקום מתקן הסינון יוכל להשתנות בהתאם לאילוצי התכנון ולהנחיות פיקוד העורף.
 - צנרת מי שטח: צנרת ניקוז, קולטני ביוב ומתחם ביקורת, ברופסו ולא תקרה ולא בקירות גם אם אינם חסומים בתכנית המכר. ייקבעו ע"פ קביעת המתכנים, ותורשם זיקת גישה למערכות משותפות העוברות בשטחים פרטיים.
 - קבועת הפניסטציה או ריהוט מכל סוג (ברזים, כורים, אסלות, ארונות אמבטיה/מטבח, אמבטיה, כורים, מקרר, מדיח כלים, מכונת כביסה וכד') המופיעות בתכנית זו הינן להמחשה בלבד. אין להתייחס למידותיהן, מיקומן המדוייק או צורתן, אלא לפורט במפרט פרטי בליטות, או שקעים הנובעים מתכנון וביצוע של עבודות הבניה, הקונסטרוקציה והמערכות, כגון עמודים, קורות, קווי צנרת (גלאים או מכוסים וכד') מיקומם אינו סופי ולרוכש לא תהיה שום טענה ולא תביעה כלשהי בעניין זה כי אינם מופיעים בתכנית המכר.
 - לפי המצמת הרישוט, המחשלב בחדרים ובבניה, (כגון ריהוט קבוע, ארונות קיר, ארונות מטבח, ארונות רחצה וכד'), יש לקחת מידות בפועל באתר, רק לאחר ביצוע הבניה בפועל, ולאחר גמר החיפויים, אין לבצע המצמת לריהוט או ציוד על סמך תכנית זו.
 - ייתכנו שינויים בפתחים, בגודלם, מיקומם, צורתם, לרבות שינויים בחזיתות בהם פתחים אלו ממוקמים ע"י אילוצי התכנון.
 - ביציאה למרפסות הפתוחות – אשטר שיהיה סף/מדרגה בין שני מפלסי הריצוף, הריצוף בתוך הדירה מוגבהים כ-1 ס"מ מפני הריצוף במבואה חיצונית, ריצוף ממ"ד מוגבה כ-2 ס"מ מהריצוף בדירה, הריצוף בתוך חדר/לי הרחצה המוגבהים כ-1 ס"מ מפני הריצוף בדירה.
 - סימון המטבח הינו רישוני, דגם ואורך הארונות יקבעו בהתאם למצוין במפרט המכר ותכנונו ע"י יצרן המטבח/החברה בלבד.
 - כיון פתוחות לחלונות/לדלתות, לרבות מספר כנפיים המוצגים בתכנית הינם להמחשה בלבד, הביצוע בפועל יעשה לפי הנחיות האדריכל.
 - בסיום הבניה ועד לקבלת החזיות/מחסנים בפועל ייתבנו שינויים במיקומם או במספרם כתוצאה מדרשות הרשויות ואילוצי התכנון.
 - מיקום קולטי השמש, חודים, מזגנים, יוקרס, רדיאטורים וכד' אינם סופיים ויקבעו סופית ע"י מתכני הפרויקט ואילוצי התכנון.
 - יתבנו שינויים והתאמות בין התוכנית לבין הביצוע בעקבות דרישות הרשויות ולא אילוצי המהכנים היעוצים.
 - יתבנו התקנה של צנרת למתחים דלת אש, קירות מזן וכד' ע"פ דרישת כיבוי אש והרשויות. במקרה של סתירה בין תכנית זו למפרט המכר – יקבע מפרט המכר.
 -



חדרים
79.81 מ"ר
קומה
14

שטח דירה נטו במ"ר	שטח מרפסת/גינה במ"ר
79.81	10.94



שם הפרוייקט

בני עייש



שם הגליון

מכר-בניין A קומה טיפוסית דירה4

קנ"מ	1:50	תאריך	06.11.2025
------	------	-------	------------

חתימת הקונה	חתימת המוכר
-------------	-------------

