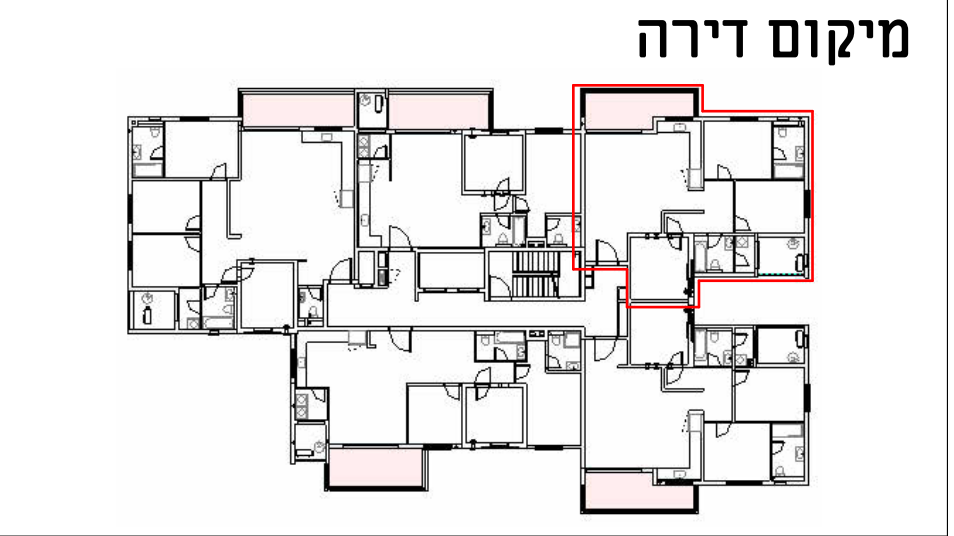


הערת נוקרא לתוכנית זו מופיעים בדף השער לתוכנית מכל המוצג בתכנית המובאת להלן, לרבות רישוט, אבזורים ומיוחדות הנו לשרך המחשה בלבד ואינו מחייב את החברה לחזור המכר שיחתם בין החברה לבין הרוכש יעורפו מפרט טכני ותכנית מכל והם בלבד יחייבו את החברה תכנית זו אינה מהווה מצג, הזמנה או הצעה כלשהי ולא תתווה חלק מתנאי ההתקשחות וההסכם בין הצדדים הכל בכפוף להוראות הסכם המכר על נספחיו, לרבות נספח רכישה מוקדמת החברה אינה מתחייבת לספק גיטן לדירות הגן בפריקט

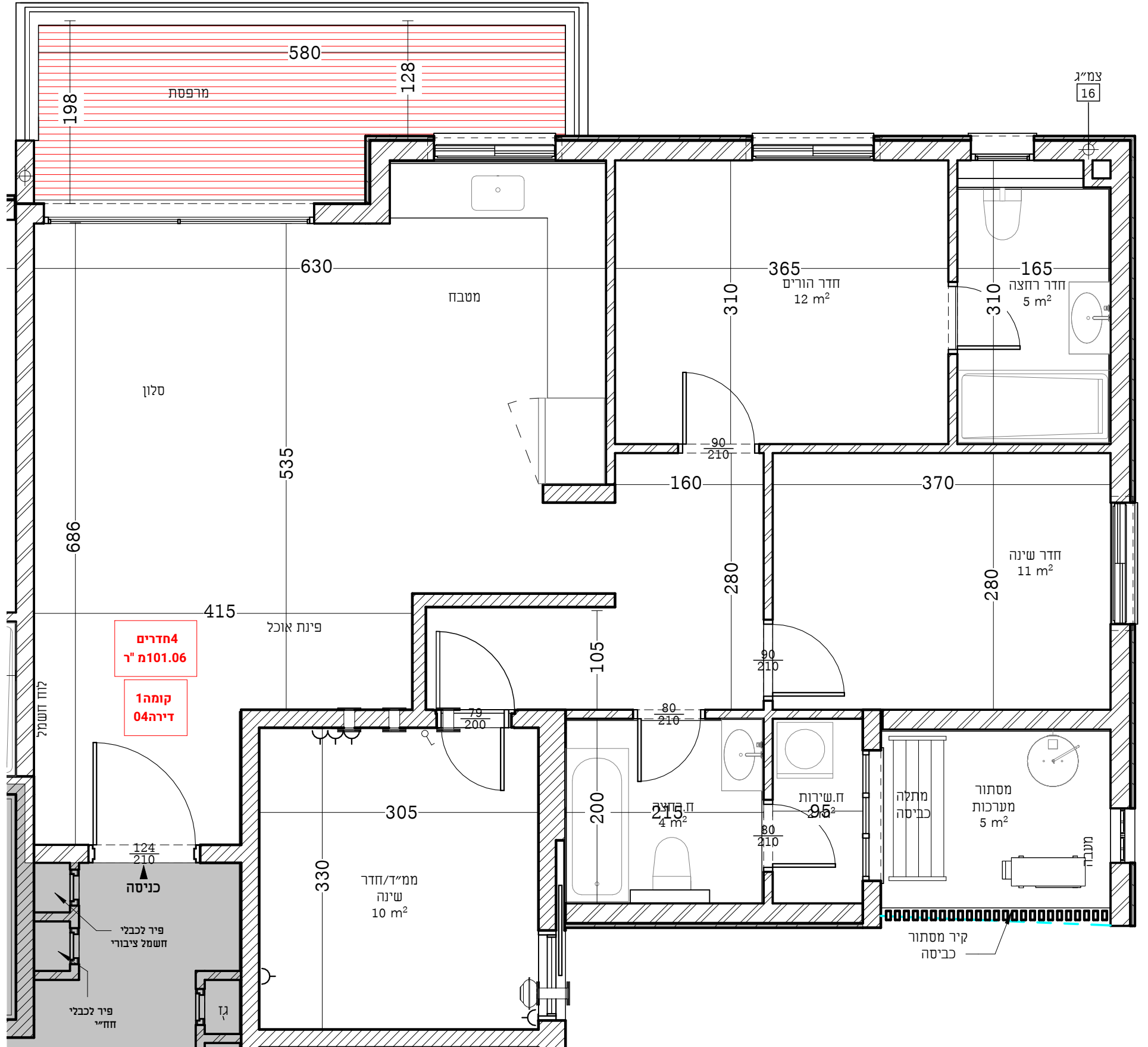


חתך סכמטי

קומת גג
קומת פנטהאוז7
קומה טיפוסית6
קומה טיפוסית5
קומה טיפוסית4
קומה טיפוסית3
קומה טיפוסית2
קומה טיפוסית1
קומת קרקע
קומת מרתף-1

- #### הערות כלליות:
- בני/רכוש המשותף**
- יתכנו שינויים והתאמות בין התוכנית לבין הביצוע בעקבות דרישות הרשויות ולא אילוצי המהכנים היועצים.
 - פיתוח המגרש, חודרי אשפה, מתקני גז, חשמל ותקשורת וכד', ייקבעו סופית ע"י האדריכל, ובהתאם לדרישות הרשויות המוסמכות.
 - בבולות המגורים, חניות, מחסנים וכד', מעבירים חוקיות הנאה ככל שיהיו, אינם סופיים וייתכנו סופיות במשרטי שאפשר לרישום.
 - יתכן העברה לזוהי, אנונית או אפקית של מערכת משותפת שונת כגון מים, כוב, אוויר, ניקוח, בשטחים פרטיים, ובשטחים מוצמדים, לרבות מחסנים, מעלמחנות חנות שלא בהכרח מסומנים בתכנית המכר. כתוצאה מאילוצי תכנון ודרישת הרשויות בגג העליון ייקבעו מתקנים קולטי שמש, מערכות מיזוג אוויר ו/או כל מתקן אחר שיקבע ע"י החברה, ומועד לשרת את הבניין, ולא דירות פרטיות. הכל לפי החלטת החברה ולא לדרישות הרשויות השונות, וששל בהכרח יסומנו בתכנית המכר.
 - סימון צמחיה, רצופים וכו' הינם להתרשמות בלבד. את החברה תחייב תכנית הפיתוח המאושרת בלבד.
 - סימון רחבות מרופפת בשטחים פרטיים מחוץ לדירות, הינם התרשמות בלבד, הביצוע בפועל לפי החלטת החברה.
 - יתכנו התקנה של צנרת למחזים, דלת אש, קירות מזן וכד' ע"פ דרישת כיבוי אש והרשויות.

- #### בדיקה
- המידות הממוסרות בתכנית הן מידות בניה (ברוטו), מקור בניה לקור בניה המידות גליות (נטו) של החללים – מתקבלות ע"י הפחתת עובי הרוח כ-5 ס"מ בכל צד או עובי חופי קומתה כ-7 ס"מ בכל צד. הפחתות אלו לא יחשבו בסביבה המותרת ע"פ הצמח. ייתכנו סמיות מהמידות המוצגות בתכנית גם לאחר הפחתה כאמור, כתוצאה משינויים הטבעיים מאילוצי התכנון או כתוצאה מתיאום דרישות הנדסיות וכן כתוצאה מדרישות הרשויות ואלו יחשבו ע"פ צד מכר (2% משטח הדירה, 5% משטח החצר/גינה).
 - צנרת המגנים, תעלות מיזוג ומערכות מכניות, מחזים, גלאים וכד' ימוקמו במידת הצורך אם ידרוש גם אם לא סומנו בתכנית המכר.
 - מיקום צינורות אוויר ושחרור אוויר בממ"דים ומיקום מתקן הסינון יוכל להשתנות בהתאם לאילוצי התכנון ולהנחיות פינוד העורך.
 - צנרת מי משם צנרת ניקוח, קולטני בוב פתוחי בקורת, ברופסו ו/או תקרה ו/או בקורות גם אם אינם מסומנים בתכנית המכר, ייקבעו ע"פ קביעת המתכנים, ותורשם זיקת גישה למערכת משותפת העוברת בשטחים פרטיים.
 - קבועת הפניסטיצה או ריהוט מכל סוג (בדלים, כורים, אסלות, ארונות אמבטיה/מטבח, אבטיה, כורים, מקרר, מדיח כלים, מכונת כביסה וכו') המופיעות בתכנית זו הינן להמחשה בלבד. אין להתייחס למידותיהן, מיקומן המדוייק או צורתן, אלא למפורט במפרט פרטי בליטות, או שקעים הנובעים מתכנון וביצוע של עבודות הבניה, הקונסטרוקציה והמערכות, כגון עמודים, קורות, קווי צנרת (גלאים או מכוסים וכד') מיקומם אינו סופי ולרוכש לא תהיה שום טענה ו/או תביעה כלשהי בעניין זה כי אינם מופיעים בתכנית המכר.
 - לפי המצבת ריהוט, המשלבת בחדרים ובבניה, (כגון ריהוט קבוע, ארונות קיר, ארונות מטבח, ארונות רחצה וכו'), יש לקחת מידות בפועל באחר, רק לאחר ביצוע הבניה בפועל, ולאחר גמר החיפויים, אין לבצע חזמנות לריהוט או ציוד על סמך תכנית זו.
 - יתכנו שינויים בפתחים, בגודלם, מיקומם, צורתם, לרבות שינויים בחזיתות בהם פתחים אלו ממוקמים ע"י אילוצי התכנון.
 - ביציאה למרפסות הפתוחות – אפשר שיהיה סף/מדרגה בין שני מפלסי הריצוף, הריצוף בתוך הדירה מוגבהים כ-1 ס"מ מפני הריצוף במבואה חיצונית, ריצוף ממ"ד מוגבה כ-2 ס"מ מהריצוף בדירה, הריצוף בתוך חדר/י הרחצה המוגבהים כ-1 ס"מ מפני הריצוף בדירה.
 - סימון המטבח הים רישוי, דגם ואורך הארונות יקבעו בהתאם למצוין במפרט המכר ותכנונו ע"י יצרן המטבחים/החברה בלבד.
 - כיון פתחת חלונות/לוליות, לרבות מספר כנפיים המוצגים בתכנית הינם להמחשה בלבד, הביצוע בפועל יעשה לפי הנחיות האדריכל.
 - בסיום הבניה ועד לקבלת החזיות/מחסנים בפועל ייתכנו שינויים במיקומם או במספרם כתוצאה מדרישת הרשויות ואילוצי התכנון.
 - מיקום קולטי השמש, חודים, מחזנים, יוקרס, רדיאטורים וכד' אינם סופיים ויקבעו סופית ע"י מתכני הפרויקט ואילוצי התכנון.
 - יתכנו שינויים והתאמות בין התוכנית לבין הביצוע בעקבות דרישות הרשויות ולא אילוצי המהכנים היועצים.
 - יתכנו התקנה של צנרת למחזים דלת אש, קירות מגן וכד' ע"פ דרישת כיבוי אש והרשויות. במקרה של סתירה בין תכנית זו למפרט המכר – יקבע מפרט המכר.
 -



שטח דירה נטו במ"ר	שטח מרפסת/גינה במ"ר
101.06	12.23

שם הפרוייקט בני עייש



שם הגליון מכר-בניין B1 קומה טיפוסית זידה4

קנ"מ	1:50	תאריך	06.11.2025
------	------	-------	------------

חתימת הקונה	חתימת המוכר
-------------	-------------

