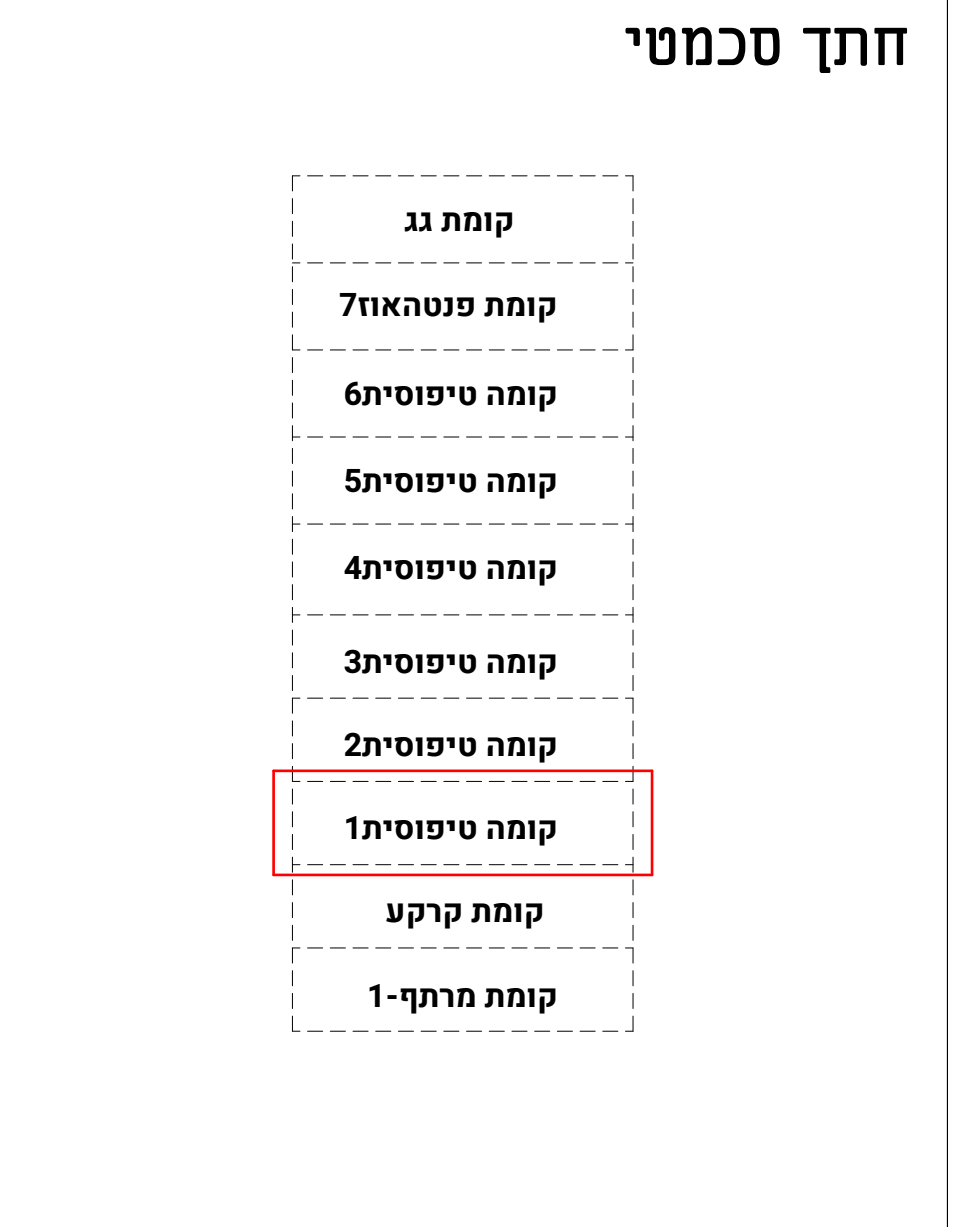
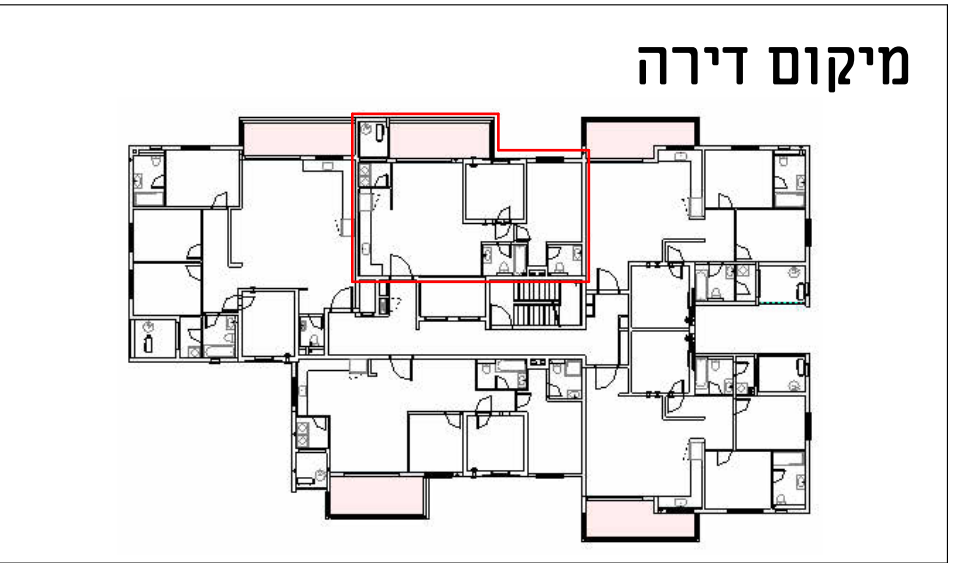
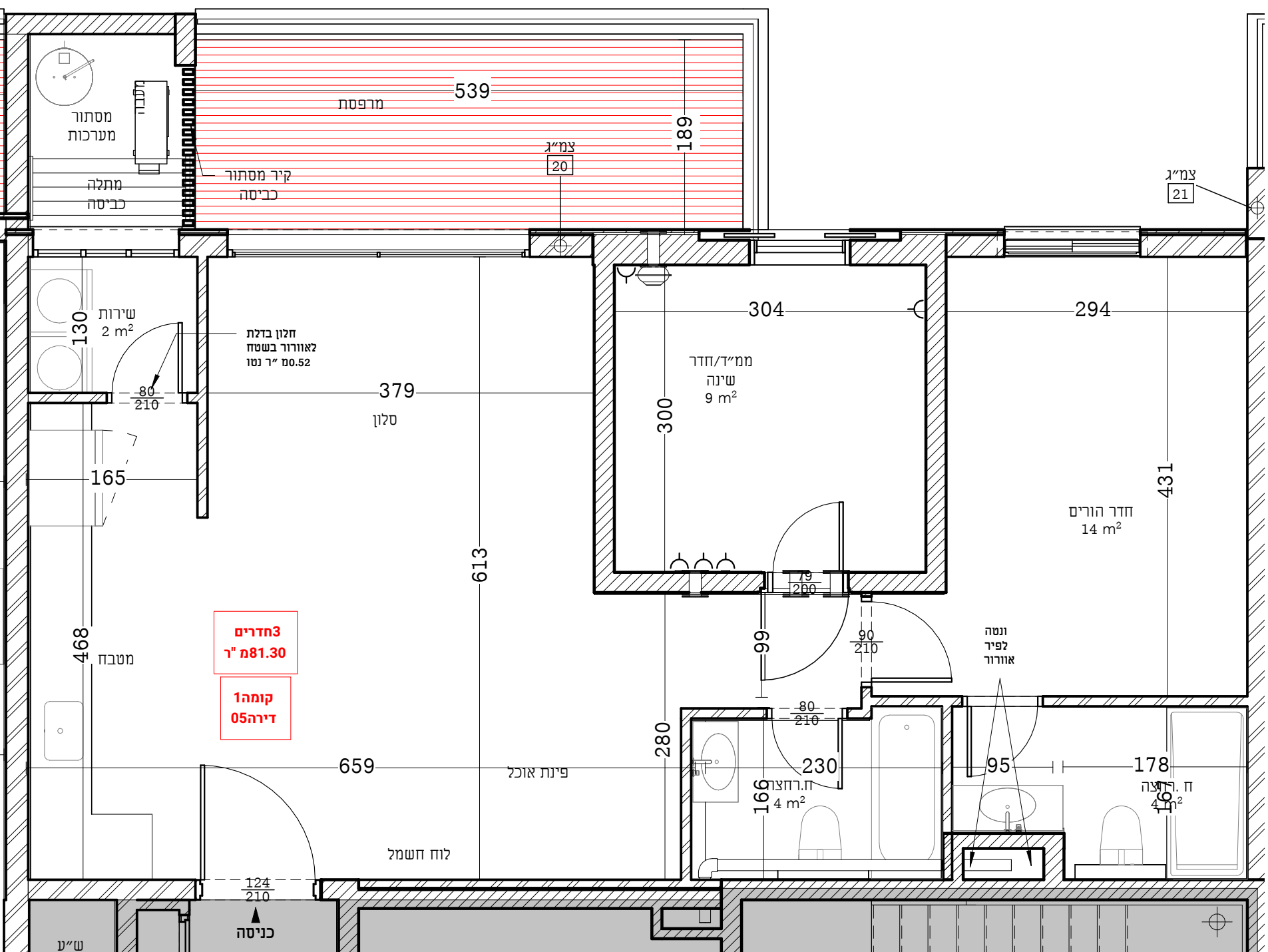


הערת ומקרא לתוכנית זו מופיעים בדף השער לתוכנית מכל המוצג בתכנית המובאת להלן, לרבות רישוט, אביזרים ומידות הנו לשרך המחשה בלבד ואינו מחייב את החברה לחזור המכר שיחתם בין החברה לבין הרוכש יצורפו מפרט טכני ותכנית מכל והם בלבד יחייבו את החברה תכנית זו אינה מהווה מצג, הזמנה או הצעה כלשהי ולא תהווה חלק מתנאי ההתקשחות וההסכם בין הצדדים הכל בכפוף להוראות הסכם המכר על נספחו, לרבות נספח רכישה מוקדמת החברה אינה מתחייבת לספק גיטן לדירות הגן בפחיקט



- ### הערות כלליות:
- בני/רכוש המשותף**
- יתכנו שינויים והתאמות בין התוכנית לבין הביצוע בעקבות דרישות הרשויות ולא אילוצי המתכננים היועצים.
  - פיתוח המגרש, חדרי אשפה, מתקני גז, חשמל ותקשורת וכד', ייקבעו סופית ע"י האדריכל, ובהתאם לדרישות הרשויות המוסמכות.
  - בבולות המגורים, חניות, מחסנים וכד', מעברים וזיקות הנגה ככל שיהיו, אינם סופיים ויזכקו סופית בתשריט שאושר לרישום.
  - יתכן העברה לזיה, אנונית או אופקית של מערכות משותפות שונות כגון: מים, כוב, אוויר, ניקוז, בשטחים פרטיים, ובשטחים מוצמדים, לרבות מחסנים, מעלמחנות חניות שלא בהכרח מוסמכים בתכנית המכר. כתוצאה ממילוי תכנון ודרישת הרשויות בגג העליון ייקבעו מתקנים קולטי שמש, מערכות מיזוג אוויר ו/או כל מתקן אחר שיקבע ע"י החברה, ומועד לשרת את הבנין, ולא דירות פרטיות. הכל לפי החלטת החברה ו/או לדרישות הרשויות השונות, וששל בהכרח יסומנו בתכנית המכר.
  - סימון צמחיה, רציפים וכד' הינם להתרשמות בלבד. את החברה תחייב תכנית הפיתוח המאושרת בלבד.
  - סימון רחבות מרפסות בשטחים פרטיים מחוץ לדירות, הינם התרשמות בלבד, הביצוע בפועל לפי החלטת החברה.
  - יתכנו התקנה של צנרת למתחים, דלת אש, קירות מזן וכד' ע"פ דרישת כיבוי אש והרשויות.

- ### דריה
- המידות המתוארות בתכנית הן מידות בניה (ברוטו), מקור בניה לקור בניה המידות גליות (נטו) של החללים – מתקבלות ע"י הפחתת עובי הטיח כ-5 ס"מ בכל צד או עובי חופי קרימיה כ-7 ס"מ בכל צד. הפחתות אלו לא יחשבו בסטייה המותרת ע"פ צו המכר.
  - תוכנה סטיות מידות המוצגות בתכנית גם לאחר הפחתה כאמור, כתוצאה מדרשיות הטבעיים ממילוי התכנון או כתוצאה מחיובם דרישות הנדסיות וכן כתוצאה מדרישות הרשויות ו/או יחשבו ע"פ צו מכר (2% משטח הדירה, 5% משטח החצר/גינה).
  - צנרת המגנים, תעלות מיזוג ומערכות מכניות, מזחים, גלאים וכד' מיקומם במידת השרך אם יידרש גם אם לא סומנו בתכנית המכר.
  - מיקום צינורות אוויר ושחרור אוויר בממ"דים ומיקום מתקן הסינון יכול להשתנות בהתאם לאילוצי התכנון ולהנחיות פיקוד העורף.
  - צנרת מי שמש: צנרת ניקוז, קולטני ביוב ופתחי בקיורת, ברופס/ואו תקרה ו/או בקירות גם אם אינם חסומים בתכנית המכר, ייקבעו ע"פ קביעת המתכננים, ותורשם זיקת גישה למערכות משותפות העוברות בשטחים פרטיים.
  - קבועת הפניטציה או ריהוט מכל סוג (ברזים, כורים, אסלות, ארונות אמבטיה/מטבח, אמבטיה, כורים, מקרר, מדיח כלים, מכונת כביסה וכד') המופיעות בתכנית זו הינן להמחשה בלבד. אין להתייחס למידותיהן, מיקומן המדוייק או צורתן, אלא לפורט במפרט פרטי בליטות, או שקעים הנובעים מתכנון וביצוע של עבודות הבניה, הקונסטרוקציה והמערכות, כגון עמודים, קורות, קווי צנרת (גלאים או מכוסים וכד') מיקומם אינו סופי ולרוכש לא תהיה שום טענה ו/או תביעה כלשהי בעניין זה כי אינם מופיעים בתכנית המכר.
  - לפי המצנת ריהוט, המשולב בחדרים ובבניה, (כגון ריהוט קבוע, ארונות קיר, ארונות מטבח, ארונות רחצה וכד'), יש לקחת מידות בפועל באתר, רק לאחר ביצוע הבניה בפועל, ולאחר גמר החיפויים, אין לבצע תזמנות לריהוט או ציוד על סמך תכנית זו.
  - ייתכנו שינויים בפתחים, בגודלם, מיקומם, צורתם, לרבות שינויים בחזיתות בהם פתחים אלו ממוקמים ע"י אילוצי התכנון.
  - ביציאה למרפסות הפתוחות – אפשר שיהיה סף/מדרגה בין שני מפלסי הריצוף, הריצוף בתוך הדירה מוגבהים כ-1 ס"מ מפני הריצוף במבואה חיצונית, ריצוף ממ"ד מוגבה כ-2 ס"מ מהריצוף בדירה, הריצוף בתוך חדר/לי הרחצה המוגבהים כ-1 ס"מ מפני הריצוף בדירה.
  - סימון המטבח הים רישוי, דגם ואורך הארונות יקבעו בהתאם למצוין במפרט המכר והתכנון ע"י יצרן המטבח/החברה בלבד.
  - כיון פתחות חלונות/לוליות, לרבות מספר כנפיים המוצגים בתכנית הינם להמחשה בלבד, הביצוע בפועל יעשה לפי הנחיות כנפיים המוצגים בתכנית הינם להמחשה בסיום הבניה ועד לקבלת החזיות/מחסנים בפועל ייתכנו שינויים במיקומם או במספרם כתוצאה מדרישת הרשויות ואילוצי התכנון.
  - מיקום קולטי שמש, דודים, מזגנים, ונקרס, רדיאטורים וכד' אינם סופיים ויקבעו סופית ע"י מתכני הפרויקט ואילוצי התכנון.
  - יתכנו שינויים והתאמות בין התכנית לבין הביצוע בעקבות דרישות הרשויות ולא אילוצי המתכננים היועצים.
  - יתכנו התקנה של צנרת למתחים דלת אש, קירות מגן וכד' ע"פ דרישת כיבוי אש והרשויות. במקרה של סתירה בין תכנית זו למפרט המכר – יקבע מפרט המכר.
  -



שטח דירה נטו במ"ר	שטח מרפסת/גינה במ"ר
81.30	12.03

### שם הפרוייקט

**בני עייש**



### שם הגליון

**מכר-בנין B1 קומה טיפוסית זידה 5**

<b>קנ"מ</b>	<b>1:50</b>	<b>תאריך</b>	<b>06.11.2025</b>
-------------	-------------	--------------	-------------------

<b>חתימת הקונה</b>	<b>חתימת המוכר</b>
--------------------	--------------------

