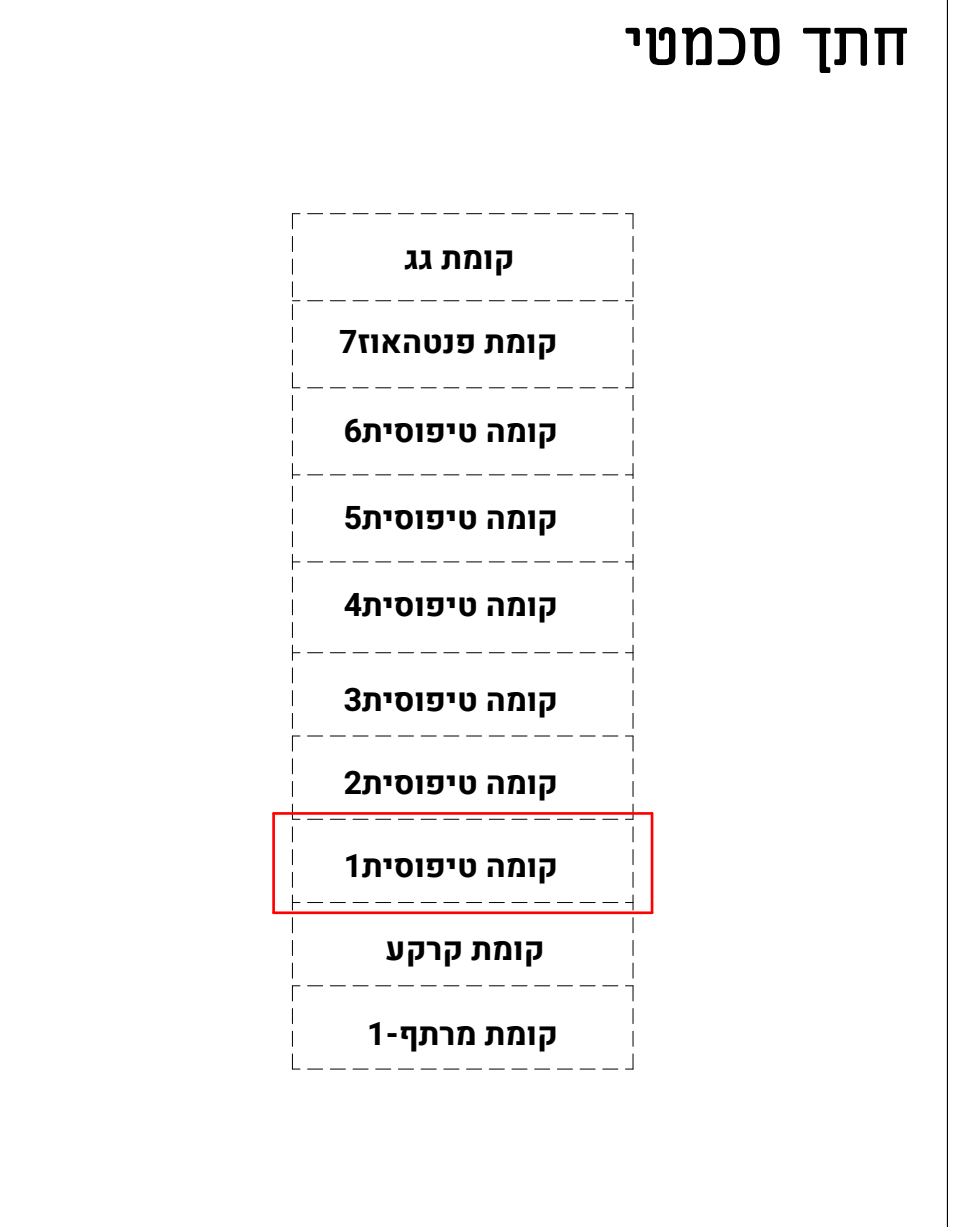
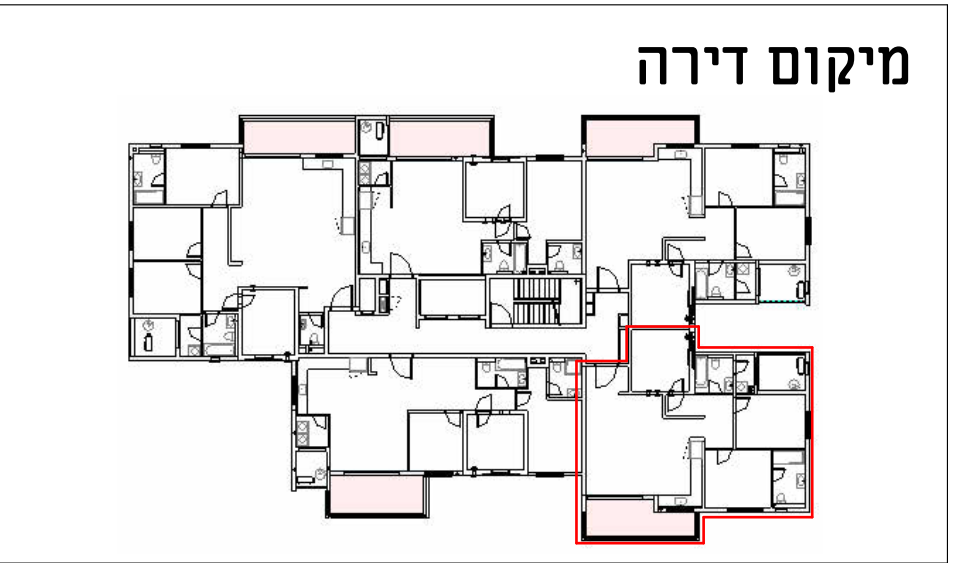
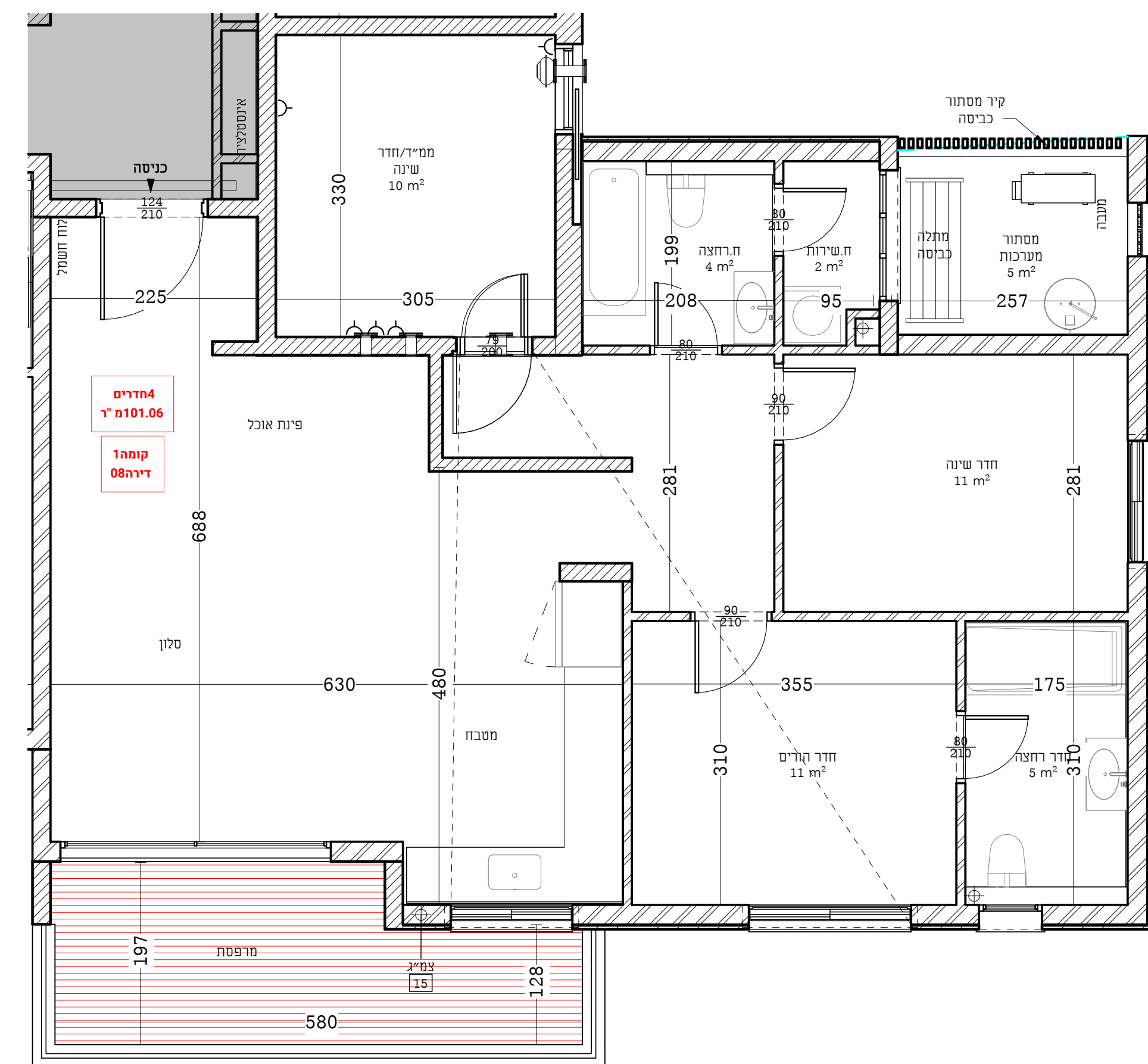


הערות ומקרא לתוכנית בדף השער לתוכנית מכר המוצג בתכנית המבוארת להלן, לרבות רישוט, אביזרים ומידות הנו לפרט המחשה בלבד ואינו מחייב את החברה
 לחזה המכר שיחתם בין החברה לבין הרוכש יעורפו מפרט טכני ותכנית מכר והם בלבד יחייבו את החברה
 תכנית זו אינה מהווה מצג, הזמנה או הצעה כלשהי ולא תהווה חלק מתנאי ההתקשרות וההסכם בין הצדדים
 הכל בכפוף להוראות הסכם המכר על נספחיו, לרבות נספח רכישה מוקדמת
 החברה אינה מתחייבת לספק גיטון לדירות הגן בפריקט



- ### הערות כלליות:
- בני/רכוש המשותף**
- יתכנו שינויים והתאמות בין התוכנית לבין הביצוע בעקבות דרישות הרשויות ולא אילוצי המהכנים היועצים.
 - פיתוח המגרש, חדרי אשפה, מתקני גז, חשמל ותקשורת וכד', ייקבעו סופית ע"י האדריכל, בהתאם לדרישות הרשויות המוסמכות.
 - בבולות המגורים, חניות, מספרים וכד', מובחרים חזקות הנגה ככל שיהיו, אינם סופיים ויזכעו סופית בחשירי שאישר לרישום.
 - יתכן העברה גלויה, אגבית או אפקית של מערכות משותפות שונות כגון: מים, כוב, אוויר, ניקוח, בשטחים פרטיים, ובשטחים מוצמדים, לרבות מסכנים, מעלמיתות חניות שלא בהכרח מסומנים בתכנית המכר. כתוצאה ממילוצי תכנון ודרישת הרשויות בגג העליון ייקבעו מתקנים קולטי שמש, מערכות מיזוג אוויר ולא כל מתקן אחר שיקבע ע"י החברה, ומועד לשרת את הבניין, ולא דירות פרטיות. הכל לפי החלטת החברה ולא לדרישות הרשויות השונות, וששל בהכרח יסומנו בתכנית המכר.
 - סימון צמחיה, רציפים וכ' הינם להתרשמות בלבד. את החברה תחייב תכנית הפיתוח המאושרת בלבד.
 - סימון רחבות מרופפות בשטחים פרטיים מחוץ לדירות, הינם התרשמות בלבד, הביצוע בפועל לפי החלטת החברה.
 - יתכנו התקנה של צנרת למתחים, דלת אש, קירות מזן וכד' ע"פ דרישת כיבוי אש והרשויות.

- בדירה**
- המידות המתוארות בתכנית הן מידות בניה (ברוטו), מקור בניה לקור בניה המידות גלויות (נטו) של החללים – מתקבלות ע"י הפחתת עובי הרוח 5-5 ס"מ בכל צד או עובי חופי קרימיה כ-7 ס"מ בכל צד. הפחתות אלו לא יחשבו בסטייה המותרת ע"פ צו המכר.
 - תיתכנה סטיות מהמידות המוצגות בתכנית גם לאחר הפחתה כאמור, כתוצאה משינויים הטבעיים ממילוצי התכנון או כתוצאה מחיפוי דרישות הנדסיות וכן כתוצאה מדרשות הרשויות ואלו יושבו ע"פ צו מכר (2% משטח הדירה, 5% משטח התצו/גינה).
 - צנרת המגנים, תעלות מיזוג ומערכות מכניות, מזמים, גלאים וכד' ימוקמו במידת הצורך אם ידרוש גם אם לא סומנו בתכנית המכר.
 - מיקום צינורות אוויר ושחרור אוויר בממל"דים ומיקום מתקן הסינון יוכל להשתנות בהתאם לאילוצי התכנון ולהנחיות פיקוד העורף.
 - צנרת מי גשם: צנרת ניקוח, קולטני ביוב ופוחי בקירות, ברופסו ולא תקרה ולא בקירות גם אם אינם מסומנים בתכנית המכר. ייקבעו ע"פ קביעת המתכנים, ותורשם זיקת גישה למערכות משותפות העברות בשטחים פרטיים.
 - קבועת הפניטציה או ריהוט מכל סוג (בדלים, כורים, אסלות, ארונות אמבטיה/מטבח, אמבטיה, כורים, מקרר, מדיח כלים, מכונת כביסה וכד') המופיעות בתכנית זו הן להמחשה בלבד. אין להתייחס למידותיהן, מיקומן המדוייק או צורתן, אלא למפורט במפרט פרטי בליטות, או שקעים הנובעים מתכנון וביצוע של עבודות הבניה, הקונסטרוקציה והמערכות, כגון עמודים, קורות, קווי צנרת (גלאים או מכוסים וכד') מיקומם אינו סופי ולרוכש לא תהיה שום טענה ולא תביעה כלשהי בעניין זה כי אינם מופיעים בתכנית המכר.
 - לפי המצבת הרישום, המשלבת בחדרים ובבניה, (כגון רישוט קבוע, ארונות קיר, ארונות מטבח, ארונות רחצה וכד'), יש לקחת מידות בפועל באתר, רק לאחר ביצוע הבניה בפועל, ולאחר גמר החיפויים. אין לבצע חומטות לריהוט או ציוד על סמך תכנית זו.
 - יתכנו שינויים בפתחים, בגודלם, מיקומם, צורתם, לרבות שינויים בחזיתות בהם פתחים אלו ממוקמים ע"י אילוצי התכנון.
 - ביציאה למרפסות הפתוחות – אפשר שיהיה סף/מדרגה בין שני מפלסי הריצוף, הריצוף בתוך הדירה מוגבהים כ-1 ס"מ מפני הריצוף במבואה חיצונית, ריצוף ממ"ד מוגבה כ-2 ס"מ מהריצוף בדירה, הריצוף בתוך חדר/לי הרחצה המוגבהים כ-1 ס"מ מפני הריצוף בדירה.
 - סימון המטבח הרישום, דגם ואורך הארונות יקבעו בהתאם למצוין במפרט המכר ותכנון ע"י יצרן המטבח/החברה בלבד.
 - כיון פתיחת חלונות/לוליות, לרבות מספר כנפיים המוצגים בתכנית הינם להמחשה בלבד, הביצוע בפועל יעשה לפי הנחיות האד"ר.
 - בסיום הבניה ועד לקבלת החזיות/מחסנים בפועל ייתכנו שינויים במיקומם או במספרם כתוצאה מדרשות הרשויות ואילוצי התכנון.
 - מיקום קולטי שמש, דודים, מזגנים, יונקרים, רדיאטורים וכד' אינם סופיים ויקבעו סופית ע"י מתכני הפרויקט ואילוצי התכנון.
 - יתכנו שינויים והתאמות בין התוכנית לבין הביצוע בעקבות דרישות הרשויות ולא אילוצי המהכנים היועצים.
 - יתכנו התקנה של צנרת למתחים דלת אש, קירות מזן וכד' ע"פ דרישת כיבוי אש והרשויות. במקרה של סתירה בין תכנית זו למפרט המכר – יקבע מפרט המכר.
 -



שטח דירה נטו במ"ר	שטח מרפסת/גינה במ"ר
101.06	12.29

שם הפרוייקט בני עייש



שם הגליון מכר-בניין B1 קומה טיפוסית זידהא

קנ"מ 1:50 תאריך 06.11.2025

חתימת הקונה חתימת המוכר

