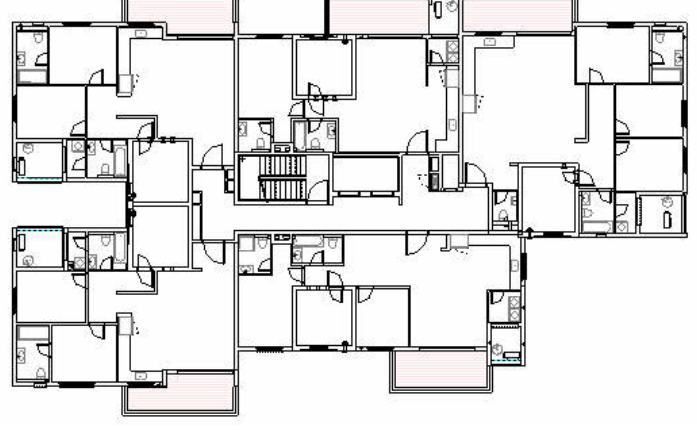


הערות ומפרט לתוכנית זו מופיעים בדרך השער לתוכנית מכר המצגת בתכנית המבוארת להלן, לרבות רישום, אבירים ומידות רשת לאורך המחשה בלבד ואינו מחייב את החברה. לחמה המכר שיחתם בין החברה לבין הרושע יצרופ מפרט טכני ותכנית מכר והם בלבד יחייב את החברה. תכנית זו אינה מהווה מצג, הנמנה או הנעה כלשהי ולא תהווה חלק ממא התקשורת וההסכם בין הצדדים. הכל בפניף להראות הסכם המכר על נספחיו, לרבות נספח רכשה מוקדמת החברה אולה מחויבת לספק אתן לדירת הן בצורה קטנה

מיקום דירה



חזתן טכמטי

- קומת גג
- קומת פנהאוז7
- קומה טיפוסית6
- קומה טיפוסית5
- קומה טיפוסית4
- קומה טיפוסית3
- קומה טיפוסית2
- קומה טיפוסית1
- קומת קרקע
- קומת מתחן-1

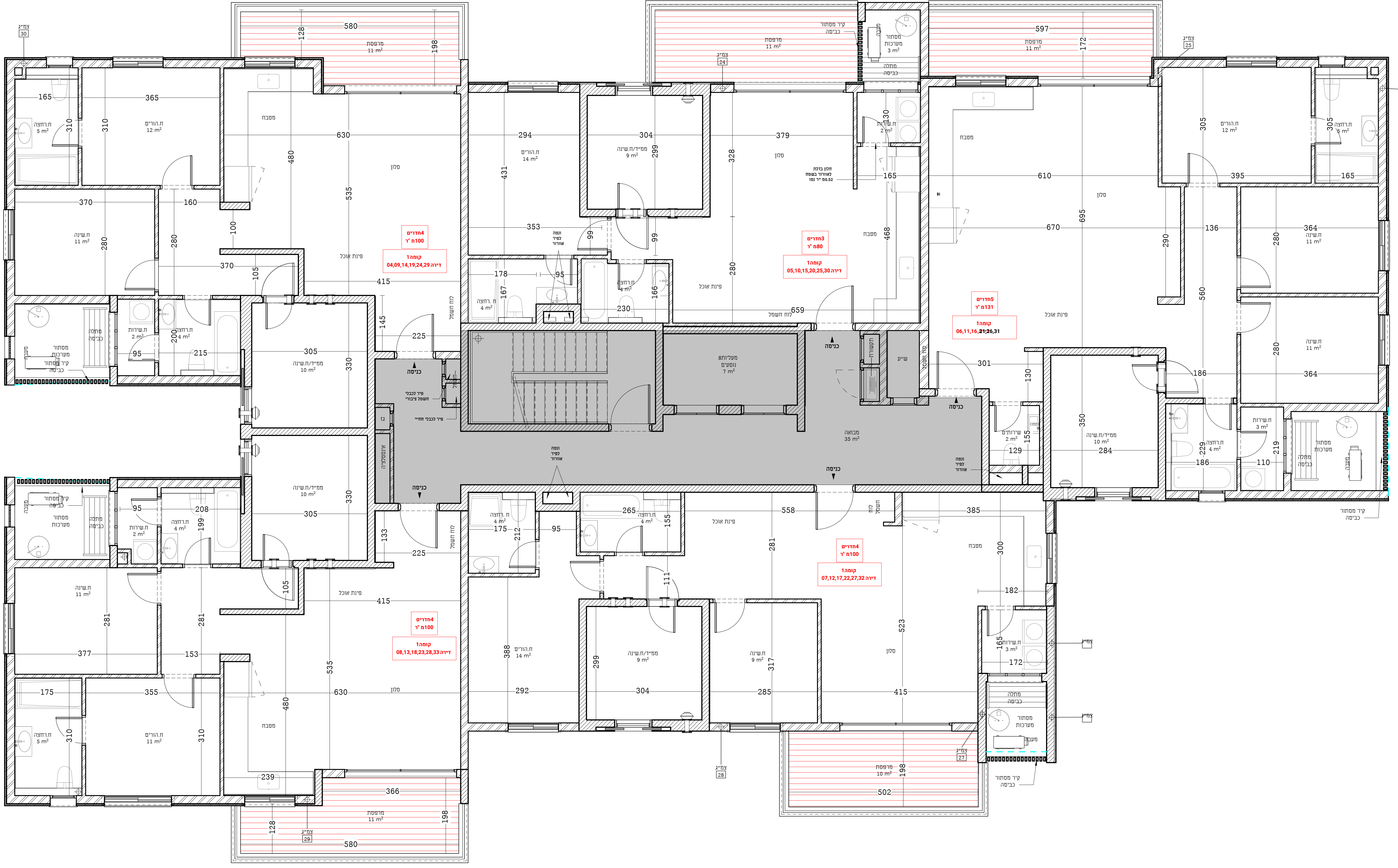
הערות כלליות:

בנייתוכש המשתנה

- ימנה שייכים והאמות בין החוכות לבין הביצוע בעקבות דרישות הרשות (או אילוצי המכנסים והייעוץ).
- פיתוח המגרש, חזרי אשפה, מתקני נז, השפלה ותקשורת וכד', ייקבעו סופית ע"י המרכל, לכל הכול, ובאופן דרישות הרשות המוסמכות.
- בבולת המגרש, תותת, מחסנים וכד', מעברים וזיקות תהאנה לכל שיתוף, אינם סופיים וייקבעו סופית בהשראת שאשר לרושע.
- התחנה המבנה תהיה אבנית או אבנית על אבנית של מטרות המשתנה שנתון נאום, זימן, כובד, אזורי, יוקה, באטמנים מרטיים, וכאטמנים מומדמים, לרבות מחסנים, מעלמחמת חצות שלא בהכרח מומדמים בתכנית המכר. כתוצאה מאלו תכנון דרישות הרשות בבנייה תהיה יתבונן מתקנים קטניי טמנה, מעמדת גומה אווירי אוכל לכל תחנה אוה שיקבע ע"י החברה, ומשעה לרשות את הבניין, (או דירות פרטיות, הכל לפי החלטת החברה) ולא לדרישות הרשות השמות, וששל בהכרח יסומנו בתכנית המכר.
- קישור מים, חשמל, ארבעים וכו' ימנה להרשעות ולכל הנהגה תכנית הפיתוח.
- סיפון תרבות מרומפת באטמנים פרטיים מחול לדירות, הינה התרשמות בלבד.
- ימנה מתקני של צורת למחנים, דלת, אש, קירות, מנה וכד' ע"ם דרישות כבדי אש והרשאות.

צבירה

- המידות המפורטות בתכנית הן מידות בניה (בראשן), מקור בנייה לקיר בניה המידות חליות (שולל) של החללים – מתקבלות ע"י הפחתת עובי היתח כ-5 ס"מ בכל כד או עובי חומי קישורית כ-1 ס"מ בכל כד. הפחתות אלה אינן באסיה המותרת ע"ם צו המכר.
- המחנה מותח המהירות הממוצעת בתכנית נה למטר הממוצע סומנו, כתוצאה משינויים המכנסים מאלו, התכנון או כתוצאה מרישות הדרישות קה כתוצאה מדרשות הרשות ולא יושבו ע"ם צו מכר (2% משנת הרידה, 5% משנת התבלינה).
- צורת המחנים, העמדת מרומפת המידות, מודמים, חומים, חללים וכד' ייקבעו במידת המכר, אם ידרוש גם אם לא סומנו בתכנית המכר.
- מיקום צינורות אזורי ושחרור אוויר במדרגים ימקום מתקן היתח ימנה להשתנות בהתאמה לאלו התכנון התבלינה יוקה המודם.
- צורת מ"ם מ"ם, צורת קוקה, קולטני כובד מחזרי ביקורת, ברומה ואלו תתרה ואלו בקירית גם אם אינם מסומנים בתכנית המכר, ייקבעו ע"י בקיעת המחנסים והרושע זיקת ימנה למטרות המשתנות העובדות באטמנים פרטיים.
- קישור המסמכים או רישום מנה (בדרישן כרישן, פתוחות, איתנות אבטמניה/מסמכת, אבטמניה, כרישן, מקור, מדרג, כלים, מסמכת ביבסה וכו') המופיעות בתכנית הן קהן להמחשה בלבד, און להודיעים למידותיהן, מיקומן המדרגים או אונתן, אלה למטרות במפרט פרטי בלתי, או אשנים המכנסים מתבונה וביצוע של היתח הבניה, המבטמניה והמפרטות, נתון מעומים, קורות, קווי צורת (חלים) או מסומנים וכד' ייקבעו איתן סופי ולרשע לא תהיה שום טמנה ולא תבניה כלשהי בענין זה כי אינם מופיעים בתכנית המכר.
- לפני המצגת רישום, המשולבת חדרים ובבניה, (כגון רישום בקוע, ארומת קיר, ארומת מסכה, ארומת רחצה וכו'), יש לקחת מידות בפועל באבחור, קה לאחר ביצוע הבניה, למען, לאחר גמר הרושע, אין לבצע המצגת לרישום או מיד על סמך תכנית זו.
- ימנה שייכים בתכנים, בודלים, מיקומים, צורתם, לרבות שייכים חצותים בתים פתוחים אל ממוקמים ע"י אילוצי התכנון.
- בראיא למטרות המשתנות – אשפה שיתוף קליפורנה בין שני מפלגי הרצוף.
- הרצוף בחקר הרידה מומדמים כ-1 ס"מ מפרט הרצוף במבטמה העובדות, רישום המ"ד מסנה 2-כ"ס המרצוף ברידה, הרצוף בחקר חודלי הרחבה המומדמים כ-1 ס"מ מפרט הרצוף ברידה.
- סיפון המבטמה היתח ימנה, דגם אזורי הארומת יקבע בהתאמה למפרט במפרט המכר והתכנון ע"י צינן המפומים/המבנה בלבד.
- קנה קישורת חלומות/חלומות, לרבות מספר כניסם המוגנים בתכנית הינה להמחשה בלבד, הביצוע מעמדת עשוק ליל היתח המכר.
- כיסום הבניה ועל לקבלת חומות/מחסנים פועלי ימנה שייכים מביקומים או במספרים כתוצאה מדרשות הרשות ואילוצי התכנון.
- מיקום סלקי המטמנה חודים, מומדמים, אונתן, דריאטורים וכד' אינם סופיים ויקבעו סופית ע"י מתכנני המכנסים ואילוצי התכנון.
- ימנה שייכים והאמות בין התכנית לבין הביצוע בעקבות דרישות הרשות (או אילוצי המכנסים והייעוץ).
- ימנה מתקני של צורת למחנים, דלת, אש, קירות, מנה וכד' ע"ם דרישות כבדי אש והרשאות, במקרה של סחירה בין תכנית זו למפרט המכר – יקבעו מפרט המכר.



שם הפרוייקט

בני עייש



שם הגליון

מכר-בניין B2 קומה טיפוסית

קנ"מ 1:50 תאריך 06.11.2025

חתימת המקנה חתימת המוכר

