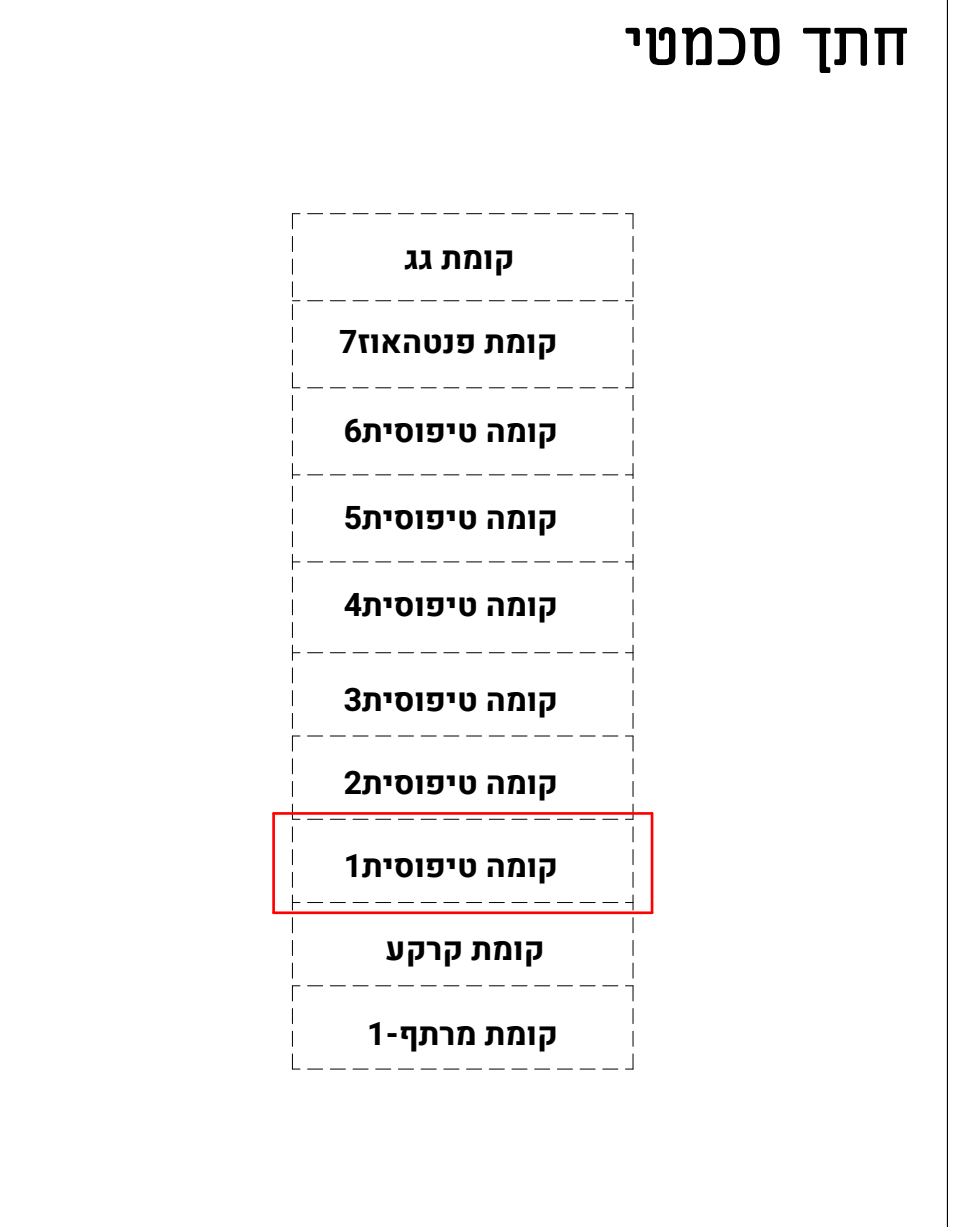
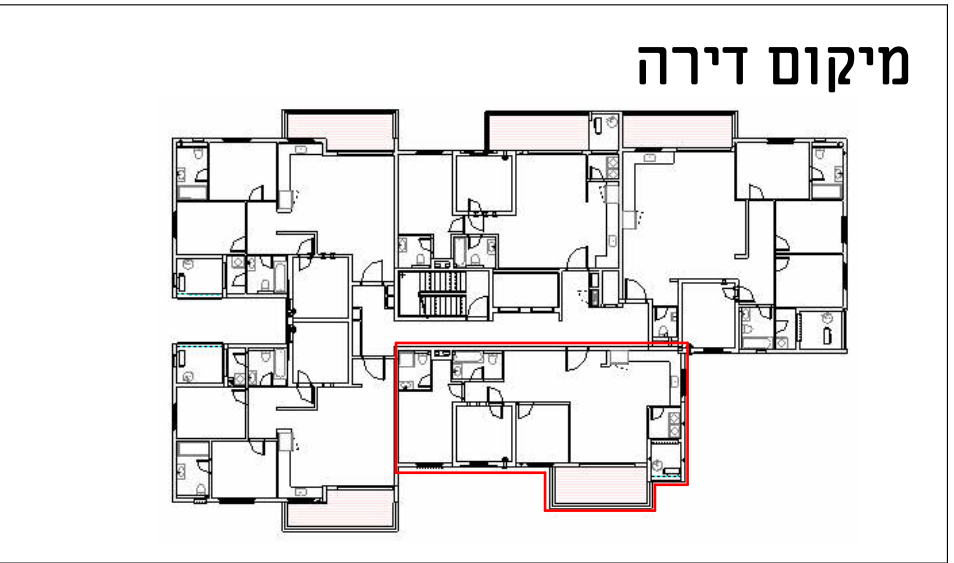
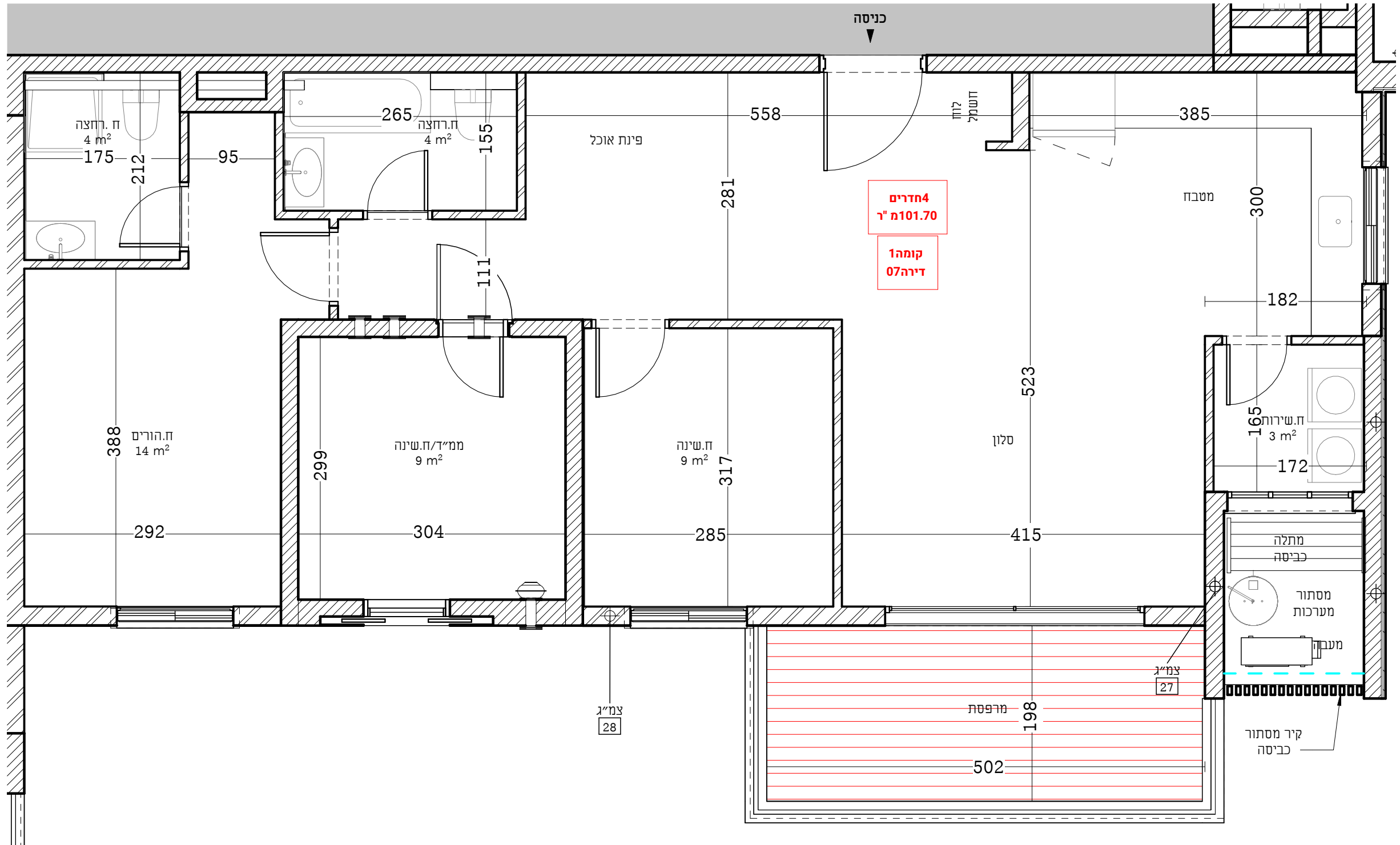


הערת ומקרא לתוכנית זו מופיעים בדף השער לתוכנית מכל המוצג בתכנית המבוארת להלן, לרבות רישוט, אביזרים ומידות הנו לשרך המחשה בלבד ואינו מחייב את החברה לחזור המכר שיחתם בין החברה לבין הרוכש יעורפו מפרט טכני ותכנית מכל והם בלבד יחייבו את החברה תכנית זו אינה מהווה מצג, הזמנה או הצעה כלשהי ולא תהווה חלק מתנאי ההתקשרות וההסכם בין הצדדים הכלל בכפוף להוראות הסכם המכר על נספחיו, לרבות נספח רכישה מוקדמת החברה אינה מתחייבת לספק גיטן לדירות הגן בפחיקט



- #### הערות כלליות:
- בני/רכוש המשותף**
- יתכנו שינויים והתאמות בין התוכנית לבין הביצוע בעקבות דרישות הרשויות ולא אילוצי המתכננים היועצים.
  - פיתוח המגרש, חדרי אשפה, מתקני גז, חשמל ותקשורת וכד', ייקבעו סופית ע"י האדריכל, ובהתאם לדרישות הרשויות המוסמכות.
  - בבולות המגורים, תחנות, מחסנים וכד', מעברים וזיקות הנגה ככל שיהיו, אינם סופיים וייתכנו סופיות בחשירת שאינטר לדישום.
  - יתכן העברה לוליה, אגנית או אפקית של מערכות משותפות שונות כגון: מים, כוב, אוויר, ניקוז, בשטחים פרטיים, ובשטחים מוצמדים, לרבות מחסנים, מעלממתות חניות שלא בהכרח מוסמכים בתכנית המכר. כתוצאה ממילוי תכנון ודרישת הרשויות בגב העליון ייתכנו מתקנים קולטי שמש, מערכות מיזוג אוויר ו/או כל מתקן אחר שיקבע ע"י החברה, ויועמד לשרת את הבניין, ולא לדירות פרטיות. הכל לפי החלטת החברה ואין לדרישות הרשויות השונות, וששלי בהכרח יוסמנו בתכנית המכר.
  - סימון צמחיה, רציפים וכד' הינם להתרשמות בלבד. את החברה תחייב תכנית הפיתוח המאושרת בלבד.
  - סימון רחבות מרוצפות בשטחים פרטיים מחוץ לדירות, הינם להתרשמות בלבד, הביצוע בפועל לפי החלטת החברה.
  - יתכנו התקנה של צנרת למחלים, דלת אש, קירות מזן וכד' ע"פ דרישת כיבוי אש והרשויות.

- #### בדיקה
- המידות המתוארות בתכנית הן מידות בניה (ברוטו), מקור בניה לקור בניה המידות גליות (נטו) של החללים – מתקבלות ע"י הפחתת עובי הטיח כ-5 ס"מ בכל צד או עובי חיפוי קרמיקה כ-7 ס"מ בכל צד. הפחתות אלו לא יחשבו בסטייה המותרת ע"פ צו המכר.
  - תיתכנה סטיות מהמידות המוצגות בתכנית גם לאחר הפחתה כאמור, כתוצאה משינויים הנובעים ממילוי התכנון או כתוצאה מחיפוי דרישות הנדסיות וכן כתוצאה מדרשות הרשויות וישו ע"פ צו מכר (2% משטח הדירה, 5% משטח החצר/גינה).
  - צנרת המגנים, תעלות מיזוג ומערכות מכניות, מחלים, גלאים וכד' ימוקמו במידת הצורך אם יידרש גם אם לא סומנו בתכנית המכר.
  - מיקום צינורות אוויר ושחרור אוויר בממ"דים ומיקום מתקן הסינון יוכל להשתנות בהתאם לאלו התכנון ולהנחיות פיקוד העורף.
  - צנרת מי גשם: צנרת ניקוז, קולטני ביוב ומתחם ביקורת, ברופסו ו/או תקרה ו/או בקירות גם אם אינם מסומנים בתכנית המכר. ייקבעו ע"פ קביעת המתכננים, ותורשם זיקת גישה למערכות משותפות העוברות בשטחים פרטיים.
  - קבועת הפניסטציה או ריהוט מכל סוג (בדלים, כורים, אסלות, ארונות אמבטיה/מטבח, אמבטיה, כורים, מקרר, מדיח כלים, מכונת כביסה וכו') המופיעות בתכנית זו הן להמחשה בלבד. אין להתייחס למידותיהן, מיקומן המדויק או צורתן, אלא לפורט במפרט פרטי בליטות, או שקעים הנובעים מתכנון וביצוע של עבודות הבניה, הקונסטרוקציה והמערכות, כגון עמודים, קורות, קווי צנרת (גלאים או מכוסים וכד') מיקומם אינו סופי ולרוכש לא תהיה שום טענה ו/או תביעה כלשהי בעניין זה כי אינם מופיעים בתכנית המכר.
  - לפי המצבת ריהוט, המשולב בחדרים ובבניה, (כגון ריהוט קבוע, ארונות קיר, ארונות מטבח, ארונות רחצה וכו'), יש לקחת מידות בפועל באתר, רק לאחר ביצוע הבניה בפועל, ולאחר גמר החיפויים, אין לבצע הזמנות לריהוט או ציוד על סמך תכנית זו.
  - ייתכנו שינויים בפתחים, בגודלם, מיקומם, צורתם, לרבות שינויים בחזיתות בהם פתחים אלו ממוקמים ע"י אילוצי התכנון.
  - ביצאה למרפסות הפתוחות – אפשר שיהיה סף/מדרגה בין שני מפלסי הריצוף, הריצוף בתוך הדירה מוגבהים כ-1 ס"מ מפני הריצוף במבואה חיצונית, ריצוף ממ"ד מוגבה כ-2 ס"מ מהריצוף בדירה, הריצוף בתוך חדר/לי הרחצה המוגבהים כ-1 ס"מ מפני הריצוף בדירה.
  - סימון המטבח הים ריוני, דגם ואורך הארונות יקבעו בהתאם למצוין במפרט המכר ותכנונו ע"י יצרן המטבחים/החברה בלבד.
  - כיון פתחת חלונות/לוליות, לרבות מספר כנפיים המוצגים בתכנית הינם להמחשה בלבד, הביצוע בפועל יעשה לפי הנחיות האדריכל.
  - בסיום הבניה ועד לקבלת החזיות/מחסנים בפועל ייתכנו שינויים במיקומם או במספרם כתוצאה מדרישת הרשויות ואילוצי התכנון.
  - מיקום קולטי השמש, חודים, מחגנים, ונקרס, רדיאטורים וכד' אינם סופיים ויקבעו סופית ע"י מתכנני הפרויקט ואילוצי התכנון.
  - יתכנו שינויים והתאמות בין התוכנית לבין הביצוע בעקבות דרישות הרשויות ולא אילוצי המתכננים היועצים.
  - יתכנו התקנה של צנרת למחלים דלת אש, קירות מזן וכד' ע"פ דרישת כיבוי אש והרשויות. במקרה של פתיחה בין תכנית זו למפרט המכר – יקבעו מפרט המכר.
  -



שטח מרפסת/גינה במ"ר	שטח דירה נטו במ"ר
12.24	101.70

## שם הפרוייקט בני עייש



## שם הגליון מכר-בניין B2 קומה טיפוסית זידה

קנ"מ	1:50	תאריך	06.11.2025
------	------	-------	------------

חתימת הקונה	חתימת המוכר
-------------	-------------

