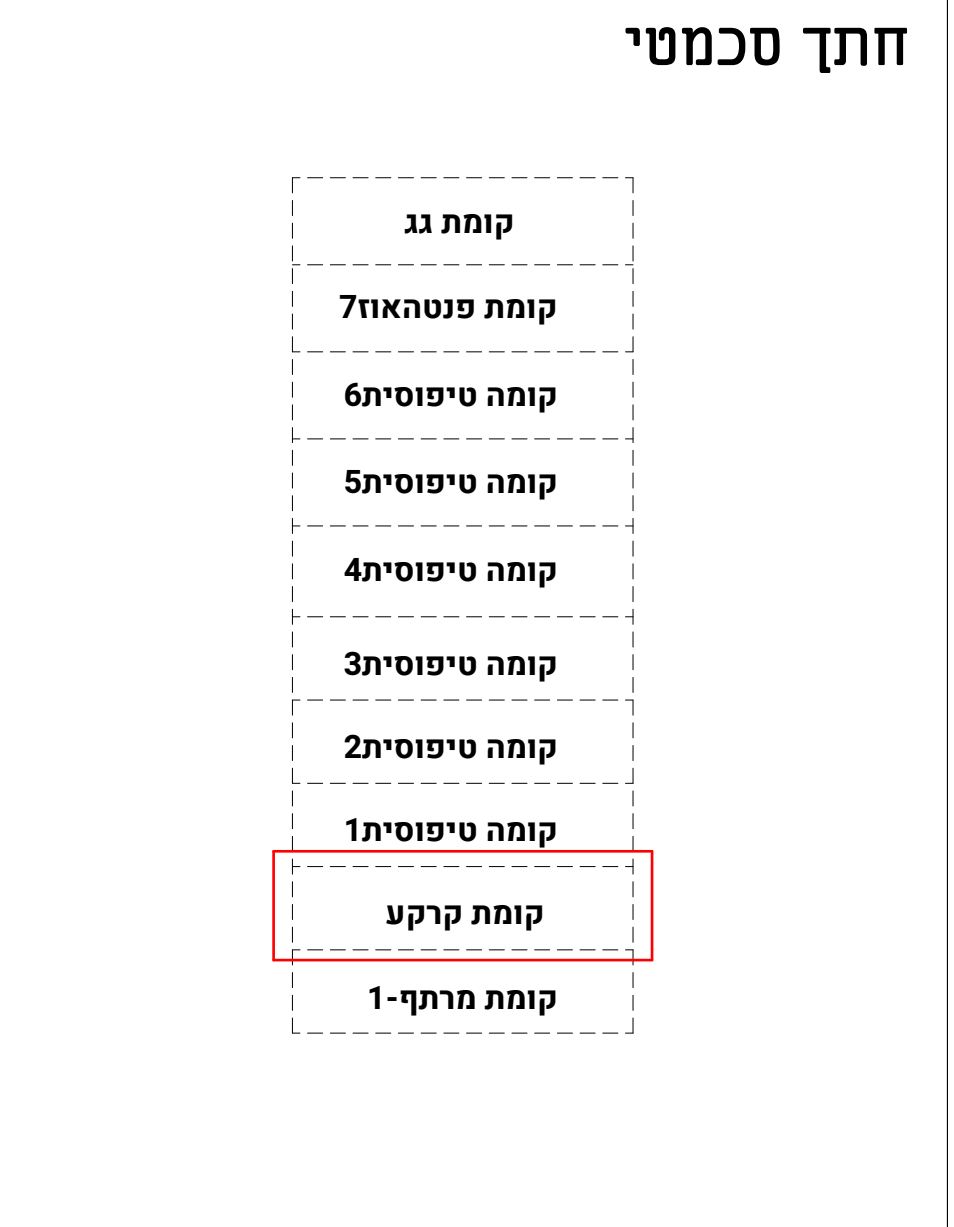
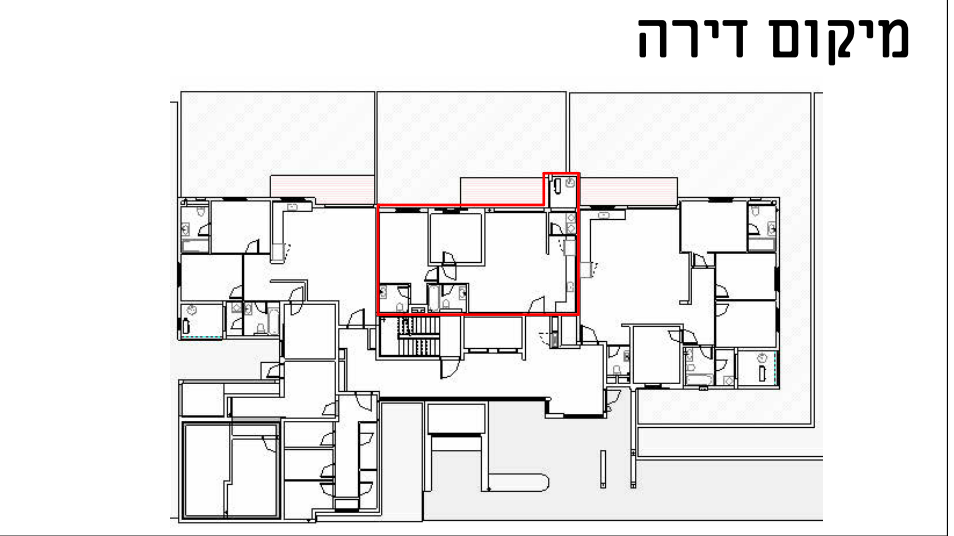


הערת ומקרא לתוכנית זו מופיעים בדף השער לתוכנית מכל המוצג בתכנית המובאת להלן, לרבות רישוט, אביזרים ומידות הנו לשרך המחשה בלבד ואינו מחייב את החברה לחזור המכר שיחתם בין החברה לבין הרוכש יעורפו מפרט טכני ותכנית מכל והם בלבד יחייבו את החברה תכנית זו אינה מהווה מצג, הזמנה או הצעה כלשהי ולא תהווה חלק מתנאי ההתקשחות וההסכם בין הצדדים הכל בכפוף להוראות הסכם המכר על נספחו, לרבות נספח רכישה מוקדמת החברה אינה מתחייבת לספק גיטן לדירות הגן בפריקט



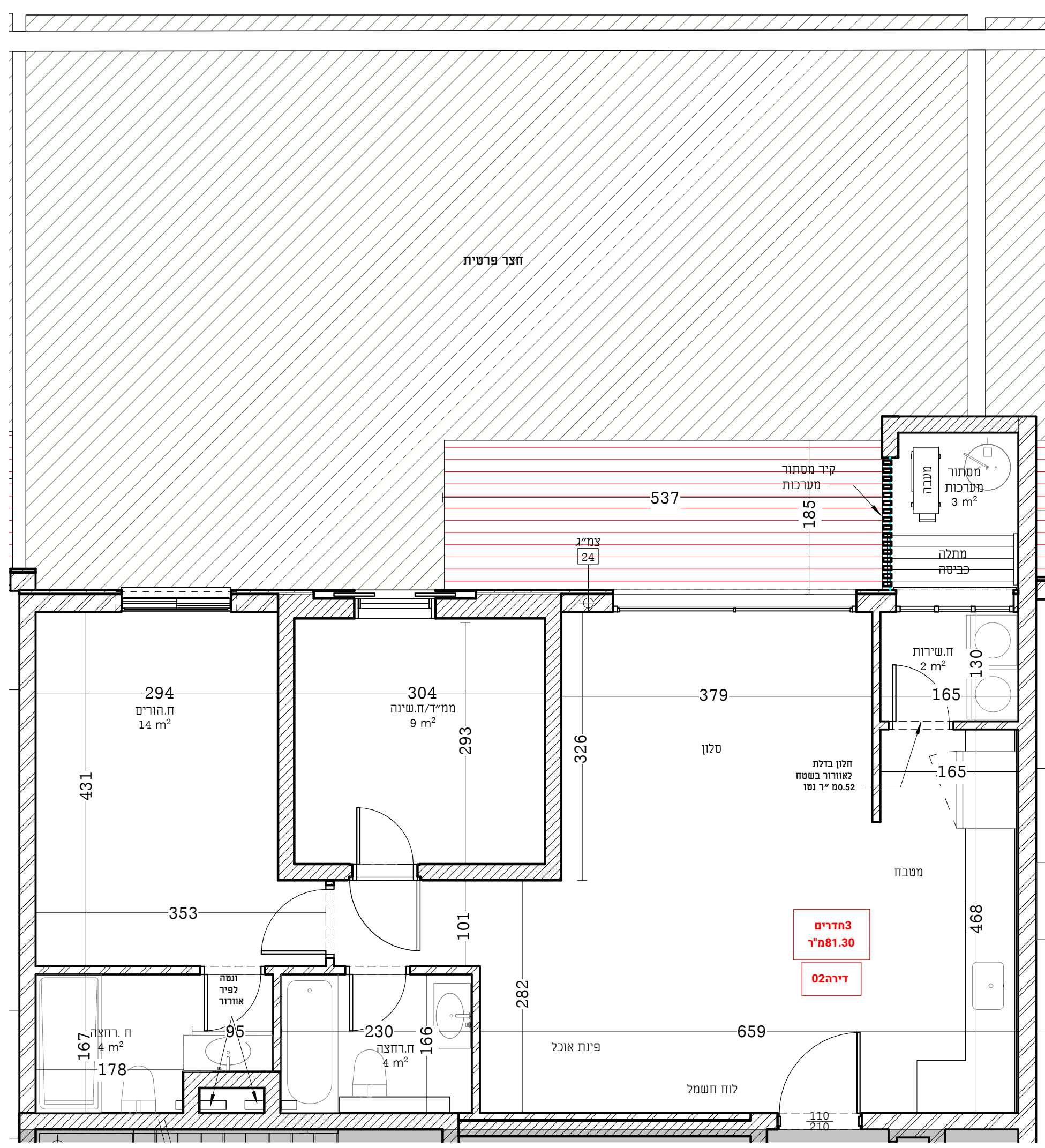
### הערות כלליות:

**בני/רכוש המשותף**

- יתנו שינויים והתאמות בין התוכנית לבין הביצוע בעקבות דרישות הרשויות ולא אילוצי המהנדסים היועצים.
- פיתוח המגרש, חדרי אשפה, מתקני גז, חשמל ותקשורת וכד', ייקבעו סופית ע"י האדריכל, בהתאם לדרישות הרשויות המוסמכות.
- בבולות המגורים, חניות, מספרים וכד', מעברים וזיקות הנגה ככל שיהיו, אינם סופיים וייתכנו סופית בהשראת שאישר לרשות.
- יתקנו העברה לוליה, אנויית או אופקית של מערכת משותפת שונת כגון מים, כוב, אוויר, ניקוז, בשטחים פרטיים, ובשטחים מוצמדים, לרבות מסמנים, מעלמתחת חנות שלא בהכרח מסומנים בתכנית המכר. כתוצאה ממילוצי תכנון ודרישת הרשויות, בגב העליון ייקבעו מתקנים קולטי שמש, מערכות מיזוג אוויר ולא כל מתקן אחר שיקבע ע"י החברה, ומועד לשרת את הבניין, ולא דירות פרטיות. הכל לפי החלטת החברה ולא לדרישות הרשויות השונות, וששל בהכרח יסומנו בתכנית המכר.
- סימון צמחיה, רציפים וכ' הינם להתרשמות בלבד. את החברה תחייב תכנית הפיתוח המאושרת בלבד.
- סימון רחבות מרופפות בשטחים פרטיים מחוץ לדירות, הינם התרשמות בלבד, הביצוע בפועל לפי החלטת החברה.
- יתנו התקנה של צנרת למתחים, דלת אש, קירות מזן וכד' ע"פ דרישת כיבוי אש והרשויות.

**דברים**

- המידות המתוארות בתכנית הן מידות בניה (ברוטו), מקור בניה לקור בניה המידות גליות (נטו) של החללים – מתקבלות ע"י הפחתת עובי הטיח כ-5 ס"מ בכל צד או עובי חיפוי קרמיקה כ-7 ס"מ בכל צד. הפחתות אלו לא יחשבו בסטייה המותרת ע"פ צו המכר.
- תוכנה סמית המידות המוצגות בתכנית גם לאחר הפחתה כאמור, כתוצאה משינויים הנובעים ממילוצי התכנון או כתוצאה מחימום דרישות הנדסיות וכן כתוצאה מדרישות הרשויות ואלו יחשבו ע"פ צו מכר (2% משטח הדירה, 5% משטח התצ"ל/ניה).
- צנרת המגנים, תעלות מיזוג ומערכות מכניות, מזחים, גלאים וכד' ימיוקמו במידת הצורך אם יידרש גם אם לא סומנו בתכנית המכר.
- מיקום צינורות אוויר ושחרור אוויר בממ"דים ומיקום מתקן הסינון יוכל להשתנות בהתאם לאילוצי התכנון ולהנחיות פיקוד העורף.
- צנרת מי שמש: צנרת ניקוז, קולטני ביוב ופתחי בקורות, ברופסו ולא תקרה ולא בקירות גם אם אינם מסומנים בתכנית המכר. ייקבעו ע"פ קביעת המתכננים, ויורשם גישה יבשה למערכת משותפת העוברת בשטחים פרטיים.
- קשות הפנימיות או ריהוט מכל סוג (בדלים, כורים, אסלות, ארונות אמבטיה/מטבח, אמבטיה, כורים, מקרר, מדיח כלים, מכונת כביסה וכד') המופיעות בתכנית זו הינן להמחשה בלבד. אין להתייחס למידותיהן, מיקומן המדויק או צורתן, אלא למפורט במפרט פרטי בליטות, או שקעים הנובעים מתכנון וביצוע של עבודות הבניה, הקונסטרוקציה והמערכות, כגון עמודים, קורות, קווי צנרת (גללים) או מכוסים וכד' מיקומם אינו סופי ולרוכש לא תהיה שום טענה ולא תביעה כלשהי בעניין זה כי אינם מופיעים בתכנית המכר.
- לפי המצב הקיים, המשלש בחדרים ובבניה, (כגון ריהוט קבוע, ארונות קיר, ארונות מטבח, ארונות רחצה וכד'), יש לקחת מידות בפועל באתר, רק לאחר ביצוע הבניה בפועל, ולאחר גמר החיפויים, אין לבצע הזמנות לריהוט או ציוד על סמך תכנית זו.
- ייתנו שינויים בפתחים, בגודלם, מיקומם, צורתם, לרבות שינויים בחזיתות בהם פתחים אלו ממוקמים ע"י אילוצי התכנון.
- ביצאה למרפסת הפתוחות – אפשר שיהיה סף/מדרגה בין שני מפלסי הריצוף, הריצוף בתוך הדירה מוגבהים כ-1 ס"מ מפני הריצוף במבואה חיצונית, ריצוף ממ"ד מוגבה כ-2 ס"מ מהריצוף בדירה, הריצוף בתוך חדר/לי הרחצה המוגבהים כ-1 ס"מ מפני הריצוף בדירה.
- סימון המטבח הינו רעיוני, דגם ואורך הארונות ייקבעו בהתאם למצוין במפרט המכר ותכנונו ע"י יצרן המטבח/החברה בלבד.
- כיון פתחת חלונות/לוליות, לרבות מספר כנפיים המוצגים בתכנית הינם להמחשה בלבד, הביצוע בפועל יעשה לפי הנחיות האדריכל.
- בסיס הבניה ועד לקבלת החזיות/מסמנים בפועל ייתנו שינויים במיקומם או במספרם כתוצאה מדרישת הרשויות ואילוצי התכנון.
- מיקום קולטי השמש, חודים, מזגנים, ונקרס, רדיאטורים וכד' אינם סופיים ויקבעו סופית ע"י מתכני הפרויקט ואילוצי התכנון.
- יתנו שינויים והתאמות בין התכנית לבין הביצוע בעקבות דרישות הרשויות ולא אילוצי המהנדסים היועצים.
- יתנו התקנה של צנרת למתחים דלת אש, קירות מזן וכד' ע"פ דרישת כיבוי אש והרשויות. במקרה של סתירה בין תכנית זו למפרט המכר – ייקבע מפרט המכר.



שטח דירה נטו במ"ר	שטח מרפסת/ניה במ"ר
81.30	83.30

### שם הפרוייקט

בני עייש



### שם הגליון

מכר-בניין B2 קומת קרקע דירה

קנ"מ 1:50 תאריך 06.11.2025

חתימת הקונה חתימת המוכר

