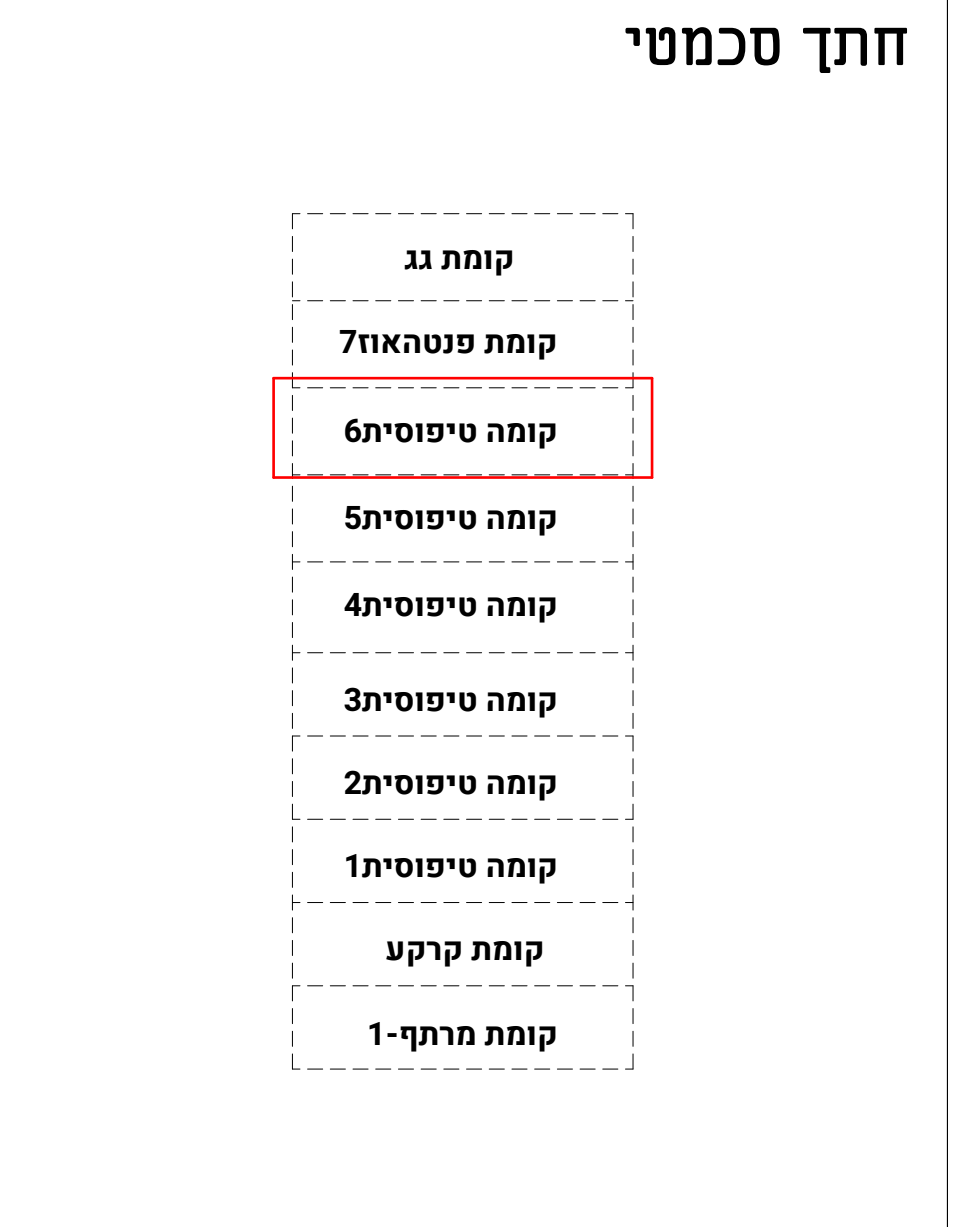
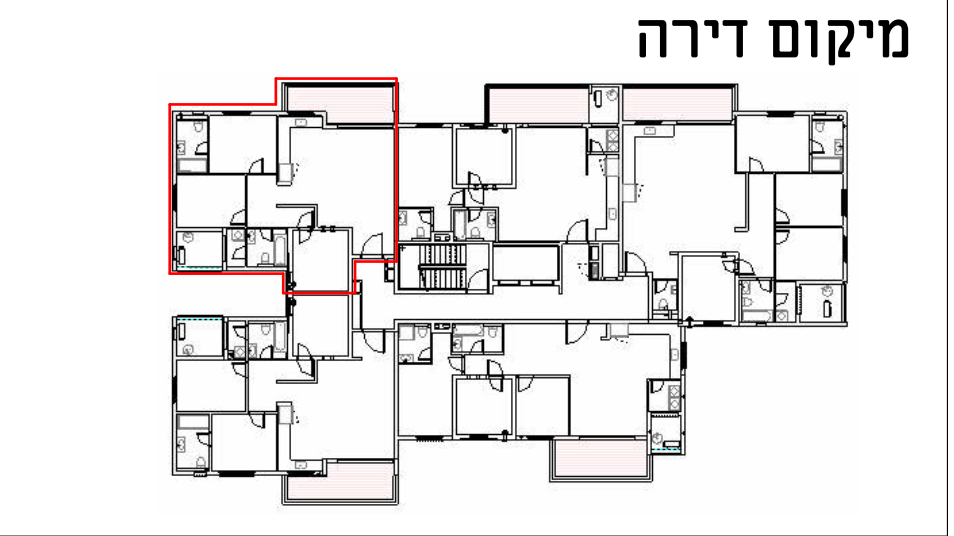
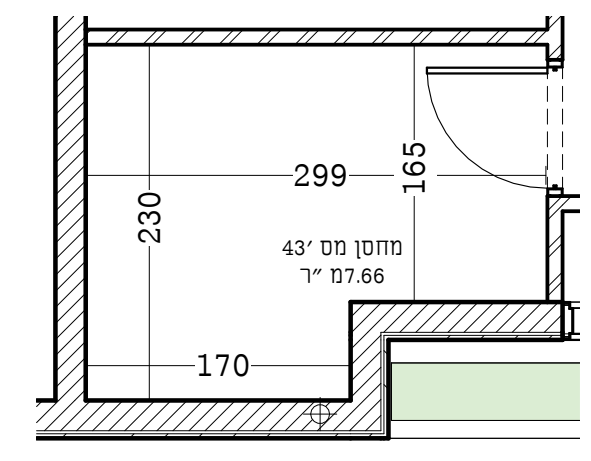
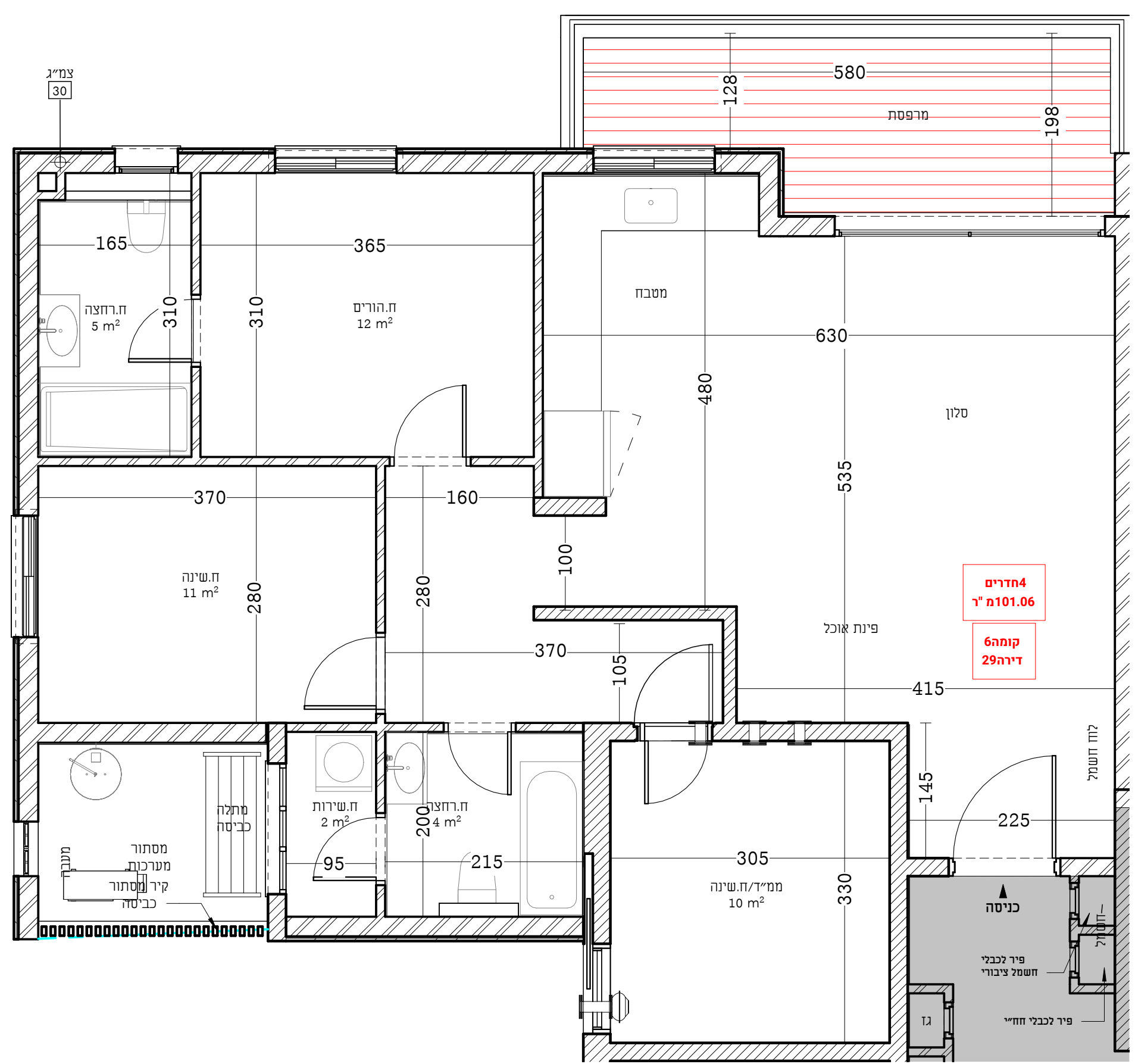


הערת ומקרא לתוכנית זו מופיעים בדף השער לתוכנית מכר המוצג בתכנית המבוארת להלן, לרבות רישוט, אבזורים ומידות הנו לשרך המחשה בלבד ואינו מחייב את החברה לחזור המכר שיחתם בין החברה לבין הרוכש יצורפו מפרט טכני ותכנית מכר והם בלבד יחייבו את החברה תכנית זו אינה מהווה מצג, הזמנה או הצעה כלשהי ולא תתווה חלק מתנאי ההתקשחות וההסכם בין הצדדים הכל בכפוף להוראות הסכם המכר על נספחיו, לרבות נספח רכישה מוקדמת החברה אינה מתחייבת לספק גיטן לדירות הגן בפריקט



- ### הערות כלליות:
- בניין/רכוש המשותף**
- יתכנו שינויים והתאמות בין התוכנית לבין הביצוע בעקבות דרישות הרשויות ולא אילוצי המתכננים היועצים.
 - פיתוח המגרש, חדרי אשפה, מתקני גז, חשמל ותקשורת וכד', ייקבעו סופית ע"י האדריכל, ובהתאם לדרישות הרשויות המוסמכות.
 - בבולות המגורים, תחנות, מסתמים וכד', מעברים וזיקות הנגה ככל שיהיו, אינם סופיים וייתכנו סופיות בחשירי שאינשר לרישום.
 - יתכן והעברה לוליה, אובנית או אופקית של מערכת משותפת שונת כגון, מים, כוב, אוויר, ניקוז, בשטחים פרטיים, ובשטחים מוצמדים, לרבות מסתים, מעלמתחת חנות שלא בהכרח מסומנים בתכנית המכר. כתוצאה ממילוי תכנון דרישת הרשויות בגג העליון ייקבעו מתקנים קולטי שמש, מערכות מיזוג אוויר ולא כל מתקן אחר שיקבע ע"י החברה, ומועד לשרת את הבניין, ולא דירות פרטיות. הכל לפי החלטת החברה ולא לדרישת הרשויות השונות, וששל בהכרח יסומנו בתכנית המכר.
 - סימון צמחיה, רציפים וכ' הינם להתרשמות בלבד. את החברה תחייב תכנית הפיתוח המאושרת בלבד.
 - סימון רובות מרופסות בשטחים פרטיים מחוץ לדירות, הינם התרשמות בלבד, הביצוע בפועל לפי החלטת החברה.
 - יתכנו התקנה של צנרת למתחים, דלת אש, קירות מזן וכד' ע"פ דרישת כיבוי אש והרשויות.
- בדירה**
- המידות הממוסרות בתכנית הן מידות בניה (ברוטו), מקור בניה לקור בניה המידות גליות (נטו) של החללים – מתקבלות ע"י הפחתת עובי הטיח 5-5 ס"מ בכל צד או עובי חיפוי ריקימה כ-7 ס"מ בכל צד. הפחתות אלו לא יחשבו בסטייה המותרת ע"פ צו המכר.
 - תוכנית סיסט מומלצות המוצגות בתכנית גם לאחר הפחתה כאמור, כתוצאה משינויים הנובעים ממילוי התכנון או כתוצאה מתיאום דרישות הנדסיות וכן כתוצאה מדרישות הרשויות ואלו יחשבו ע"פ צו מכר (2% משטח הדירה, 5% משטח החצר/גינה).
 - צנרת המזגנים, תעלות מיזוג ומערכות מכניות, מזגים, גלאים וכד' ימוקמו במידת הוצרך אם יידרש גם אם לא סומנו בתכנית המכר.
 - מיקום צינורות אוורור ושחרור אוויר בממל"דים ומיקום מתקן הסימון יוכל להשתנות בהתאם לאילוצי התכנון ולהנחיות פיקוד העורף.
 - צנרת מי משם: צנרת ניקוז, קולטני ביוב ופחמי ביקורת, ברופסו ולא תקרה ולא בקירות גם אם אינם מסומנים בתכנית המכר. ייקבעו ע"פ קביעת המתכננים, ותורשם זיקת גישה למערכות משותפות העוברות בשטחים פרטיים.
 - קבועת הפניסטציה או ריהוט מכל סוג (בדלים, כורים, אסלות, ארונות אמבטיה/מטבח, אמבטיה, כורים, מקרר, מדיח כלים, מכונת כביסה וכד') המופיעות בתכנית זו הינן להמחשה בלבד. אין להתייחס למידותיהן, מיקומן המדוייק או צורתן, אלא לפורט במפרט פרטי בליטות, או שקעים הנובעים מתכנון וביצוע של עבודות הבניה, הקונסטרוקציה והמערכות, כגון עמודים, קורות, קווי צנרת (גלאים או מכוסים וכד') מיקומם אינו סופי ולרוכש לא תהיה שום טענה ולא תביעה כלשהי בעניין זה כי אינם מופיעים בתכנית המכר.
 - לפי המצבת ריהוט, המשולב בחדרים ובבניה, כגון ריהוט קבוע, ארונות קיר, ארונות מטבח, ארונות רחצה וכד', יש לקחת מידות בפועל באתר, רק לאחר ביצוע הבניה בפועל, ולאחר גמר החיפויים. אין לבצע זמנות לריהוט או ציוד על סמך תכנית זו.
 - יתכנו שינויים בפתחים, גודלים, מיקומם, צורתם, לרבות שינויים בחזיתות בהם פתחים אלו ממוקמים ע"י אילוצי התכנון.
 - ביציאה למרפסות הפתוחות – אפשר שיהיה סף/מדרגה בין שני מפלסי הריצוף, הריצוף בתוך הדירה מוגבהים כ-1 ס"מ מפני הריצוף במבואה חיצונית, ריצוף ממ"ד מוגבה כ-2 ס"מ מהריצוף בדירה, הריצוף בתוך חדר/לי הרחצה המונמכים כ-1 ס"מ מפני הריצוף בדירה.
 - סימון המטבח הינו רישוני, דגם ואורך הארונות יקבעו בהתאם למצוין במפרט המכר והתכנון ע"י יצרן המטבח/החברה בלבד.
 - כיון פתחת חלונות/לוליות, לרבות מספר כנפיים המוצגים בתכנית הינם להמחשה בלבד, הביצוע בפועל יעשה לפי הנחיות האד"ר.
 - בסיים הבניה ועד לקבלת החזיות/מחסנים בפועל ייתכנו שינויים במיקומם או במספרם כתוצאה מדרישת הרשויות ואילוצי התכנון.
 - מיקום קולטי השמש, חודים, מזגנים, יוקרס, רדיאטורים וכד' אינם סופיים ויקבעו סופית ע"י מתכני הפריקט ואילוצי התכנון.
 - יתכנו שינויים והתאמות בין התוכנית לבין הביצוע בעקבות דרישות הרשויות ולא אילוצי המתכננים היועצים.
 - יתכנו התקנה של צנרת למתחים דלת אש, קירות מזן וכד' ע"פ דרישת כיבוי אש והרשויות. במקרה של סתירה בין תכנית זו למפרט המכר – יקבע מפרט המכר.
 -



שטח מרפסת/גינה במ"ר	שטח דירה נטו במ"ר
12.23	101.06

שם הפרוייקט בני עייש



שם הגליון מכר-בניוי B2 קומה טיפוסית דירהפצ

קנ"מ	1:50	תאריך	06.11.2025
------	------	-------	------------

חתימת הקונה	חתימת המוכר
-------------	-------------

