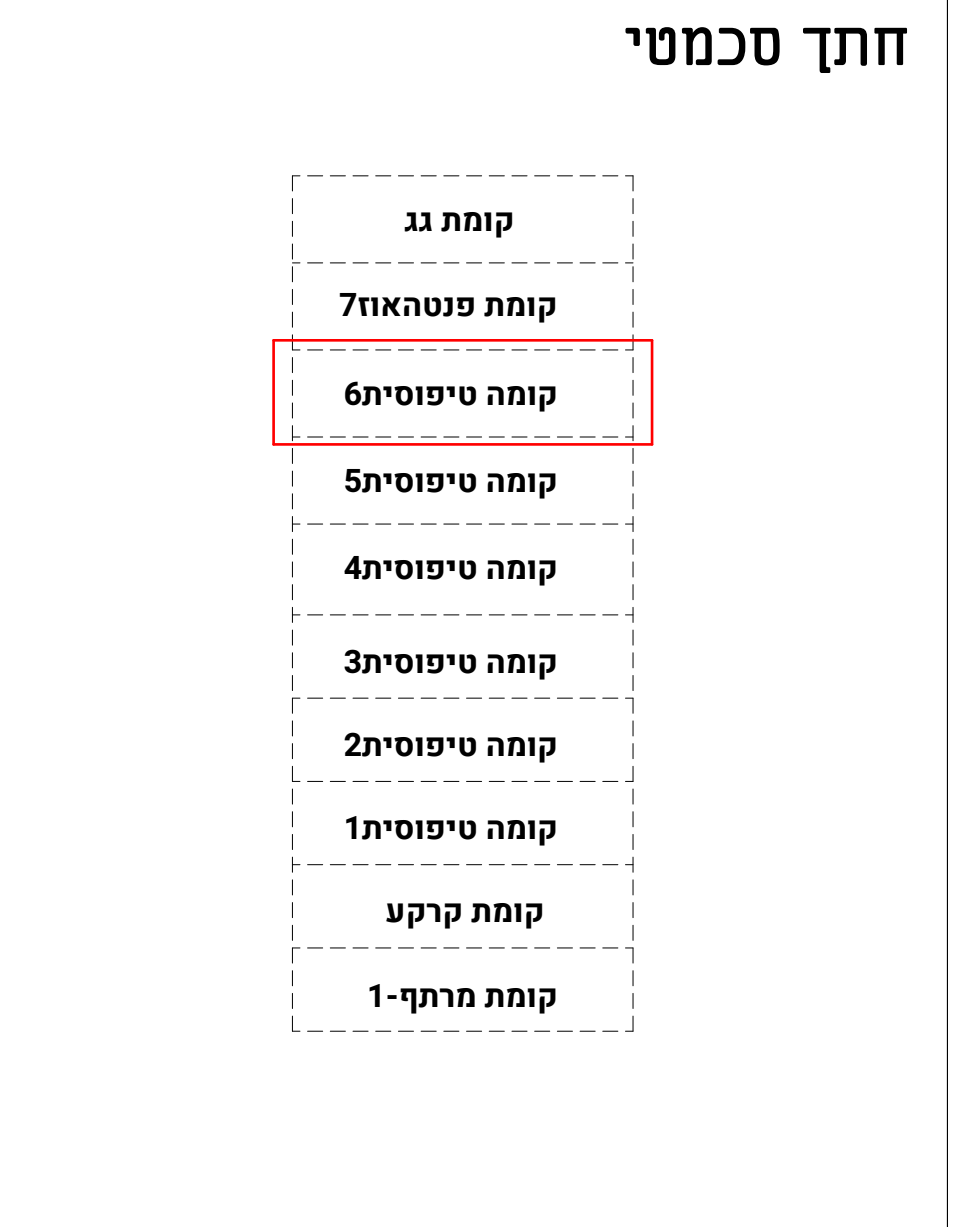
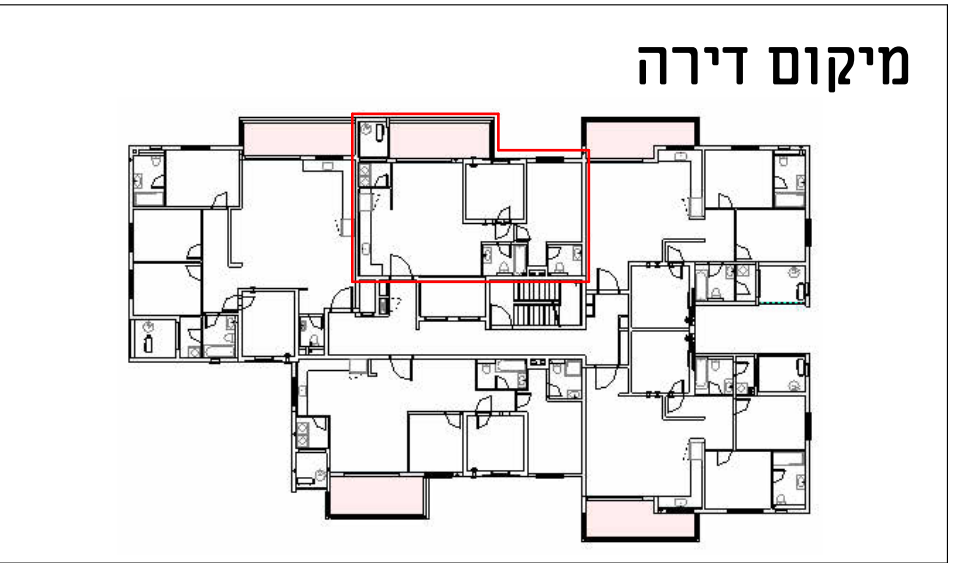
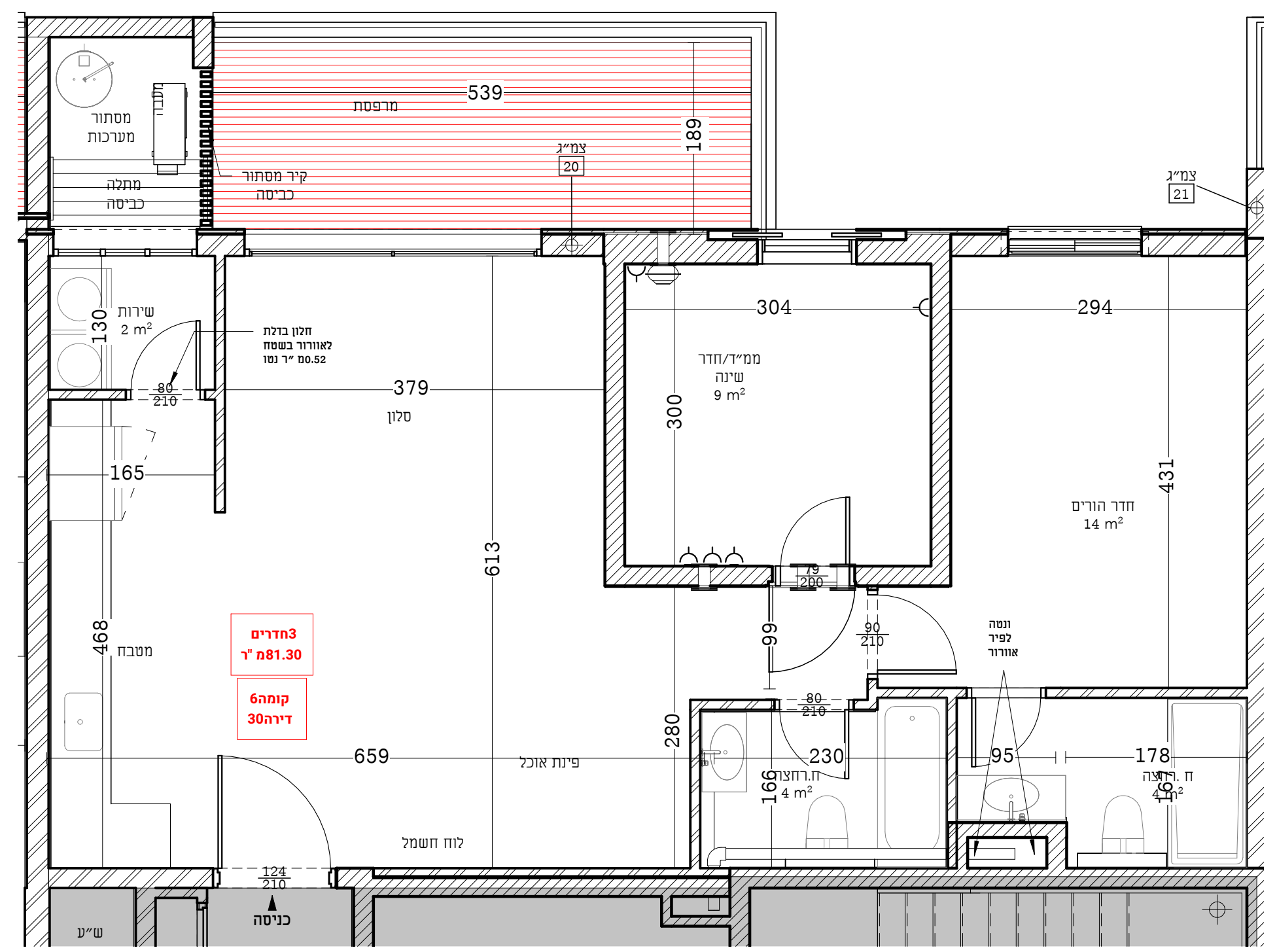


הערת ומקרא לתוכנית בדף השער ומפיעים בדף השער לתוכנית מכל המוצג בתכנית המובאת להלן, לרבות רישוט, אבזורים ומידות הנוגעים למחשה בלבד ואינו מחייב את החברה לחזור המכר שיחתם בין החברה לבין הרוכש יעורפו מפרט טכני ותכנית מכל והם בלבד יחייבו את החברה תכנית זו אינה מהווה מצג, הזמנה או הצעה כלשהי ולא תהווה חלק מתנאי ההתקשרות וההסכם בין הצדדים הכל בכפוף להוראות הסכם המכר על נספחיו, לרבות נספח רכישה מוקדמת החברה אינה מתחייבת לספק גיבון לדירות הגן בפריקט



- ### הערות כלליות:
- בניין/רכוש המשותף**
- יתכנו שינויים והתאמות בין התוכנית לבין הביצוע בעקבות דרישות הרשויות ולא אילוצי הממכנים היועצים.
 - פיתוח המגרש, חדרי אשפה, מתקני גז, חשמל ותקשורת וכד', ייקבעו סופית ע"י האדריכל, ובהתאם לדרישות הרשויות המוסמכות.
 - בבולות המגורים, חניות, מסתובבים וכד', מעברים וזיקות הנגה ככל שיהיו, אינם סופיים ויזכרנו סופית בתשריט שאושר לרישום.
 - אורז, ניקוח, בשוחים פריטים, ובשוחים מוצמדים, לרבות מסמנים, מעלמתות חניות שלא בהכרח מסומנים בתכנית המכר. כתוצאה ממאליצי תכנון דרישת הרשויות בגג העליון ייקבעו מתקנים קולטי שמש, מערכות מיזוג אוויר ולא כל מתקן אחר שיקבע ע"י החברה, ומועד לשרת את הבניין, ולא דירות פרטיות. הכל לפי החלטת החברה ולא לדרישות הרשויות השונות, וששל בהכרח יסומנו בתכנית המכר.
 - סימון צמחיה, רציפים וכד' הינם להתרשמות בלבד. את החברה תחייב תכנית הפיתוח המאושרת בלבד.
 - סימון רחבות מרפסות בשטחים פרטיים מחוץ לדירות, הינם התרשמות בלבד, הביצוע בפועל לפי החלטת החברה.
 - יתכנו התקנה של צנרת למתחים, דלת אש, קירות מזן וכד' ע"פ דרישת כיבוי אש והרשויות.

- ### בדיקה
- המידות המתוארות בתכנית הן מידות בנייה (ברוטו), מקור בניה לקור בניה המידות גליות (נטו) של החללים – מתקבלות ע"י הפחתת עובי הטיח כ-5 ס"מ בכל צד או עובי חופי תיכונה כ-7 ס"מ בכל צד. הפחתות אלו לא יחשבו בסטייה המותרת ע"פ צו המכר.
 - יתכנה סטייה מהמידות המוצגות בתכנית גם לאחר הפחתה כאמור, כתוצאה משינויים הטבעיים ממאליצי התכנון או כתוצאה מתיאום דרישות הנדסיות וכן כתוצאה מדרישות הרשויות אלו יחשבו ע"פ צו מכר (2% משטח הדירה, 5% משטח החצר/גינה).
 - צנרת המזגנים, תעלות מיזוג ומערכות מכניות, מזמים, גלאים וכד' ימוקמו במידת הצורך אם יידרש גם אם לא סומנו בתכנית המכר.
 - מיקום צינורות אוורור ושחרור אוויר בממל"דים ומיקום מתקן הסינון יוכל להשתנות בהתאם לאילוצי התכנון ולהנחיות פיקוד העורף.
 - צנרת מי שמש: צנרת ניקוח, קולטני ביוב ופנתחי בקיורת, ברופס/ואו תקרה וואו בקירות גם אם אינם מסומנים בתכנית המכר, ייקבעו ע"פ קביעת המתכננים, ותירשם זיקת גישה למערכות משותפות העוברות בשטחים פרטיים.
 - קבועת הפניטציה או ריהוט מכל סוג (בדלים, כורים, אסלות, ארונות אמבטיה/מטבח, אמבטיה, כורים, מקרר, מדיח כלים, מכונת כביסה וכד') המופיעות בתכנית זו הינן להמחשה בלבד. אין להתייחס למידותיהן, מיקומן המדויק או צורתן, אלא למפורט במפרט פרטי בליטות, או שקעים הנובעים מתכנון וביצוע של עבודות הבניה, הקונסטרוקציה והמערכות, כגון עמודים, קורות, קווי צנרת (גלאים או מכוסים וכד') מיקומם אינו סופי ולרוכש לא תהיה שום טענה וואו תביעה כלשהי בעניין זה כי אינם מופיעים בתכנית המכר.
 - לפי המצב הרישוי, המשלבת בחדרים ובבניה, (כגון ריהוט קבוע, ארונות קיר, ארונות מטבח, ארונות רחצה וכד'), יש לקחת מידות בפועל באתר, רק לאחר ביצוע הבניה בפועל, ולאחר גמר החיפויים, אין לבצע חזמנות לריהוט או ציוד על סמך תכנית זו.
 - יתכנו שינויים בפתחים, בגודלם, מיקומם, צורתם, לרבות שינויים בחזיתות בהם פתחים אלו ממוקמים ע"פ אילוצי התכנון.
 - ביציאה למרפסות הפתוחות – אפשר שיהיה סף/מדרגה בין שני מפלסי הריצוף, הריצוף בתוך הדירה מוגבהים כ-1 ס"מ מפני הריצוף במבואה חיצונית, ריצוף ממ"ד מוגבה כ-2 ס"מ מהריצוף בדירה, הריצוף בתוך חדר/לי הרחצה המוגבהים כ-1 ס"מ מפני הריצוף בדירה.
 - סימון המסתובב היה רישוי, דגם ואורך הארונות יקבעו בהתאם למצוין במפרט המכר והתכנון ע"י יצרן המסתובבים/החברה בלבד.
 - כיון פתחת חלונות/לוליות, לרבות מספר כנפיים המוצגים בתכנית הינם להמחשה בלבד, הביצוע בפועל יעשה לפי הנחיות האדריכל.
 - בסיום הבניה ועד לקבלת החזיות/מחסנים בפועל ייתכנו שינויים במיקומם או במספרם כתוצאה מדרישת הרשויות ואילוצי התכנון.
 - מיקום קולטי השמש, חודים, מזגנים, ונקרס, רדיאטורים וכד' אינם סופיים ויקבעו סופית ע"י מתכנני הפרויקט ואילוצי התכנון.
 - יתכנו שינויים והתאמות בין התכנית לבין הביצוע בעקבות דרישות הרשויות ולא אילוצי הממכנים היועצים.
 - יתכנו התקנה של צנרת למתחים דלת אש, קירות מגן וכד' ע"פ דרישת כיבוי אש והרשויות. במקרה של סתירה בין תכנית זו למפרט המכר – יקבע מפרט המכר.
 -



שטח דירה נטו במ"ר	שטח מרפסת/גינה במ"ר
81.30	12.03

שם הפרוייקט בני עייש



שם הגליון מכר-בניין B1 קומה טיפוסית דירה 30

קנ"מ	1:50	תאריך	06.11.2025
------	------	-------	------------

חתימת הקונה	חתימת המוכר
-------------	-------------

