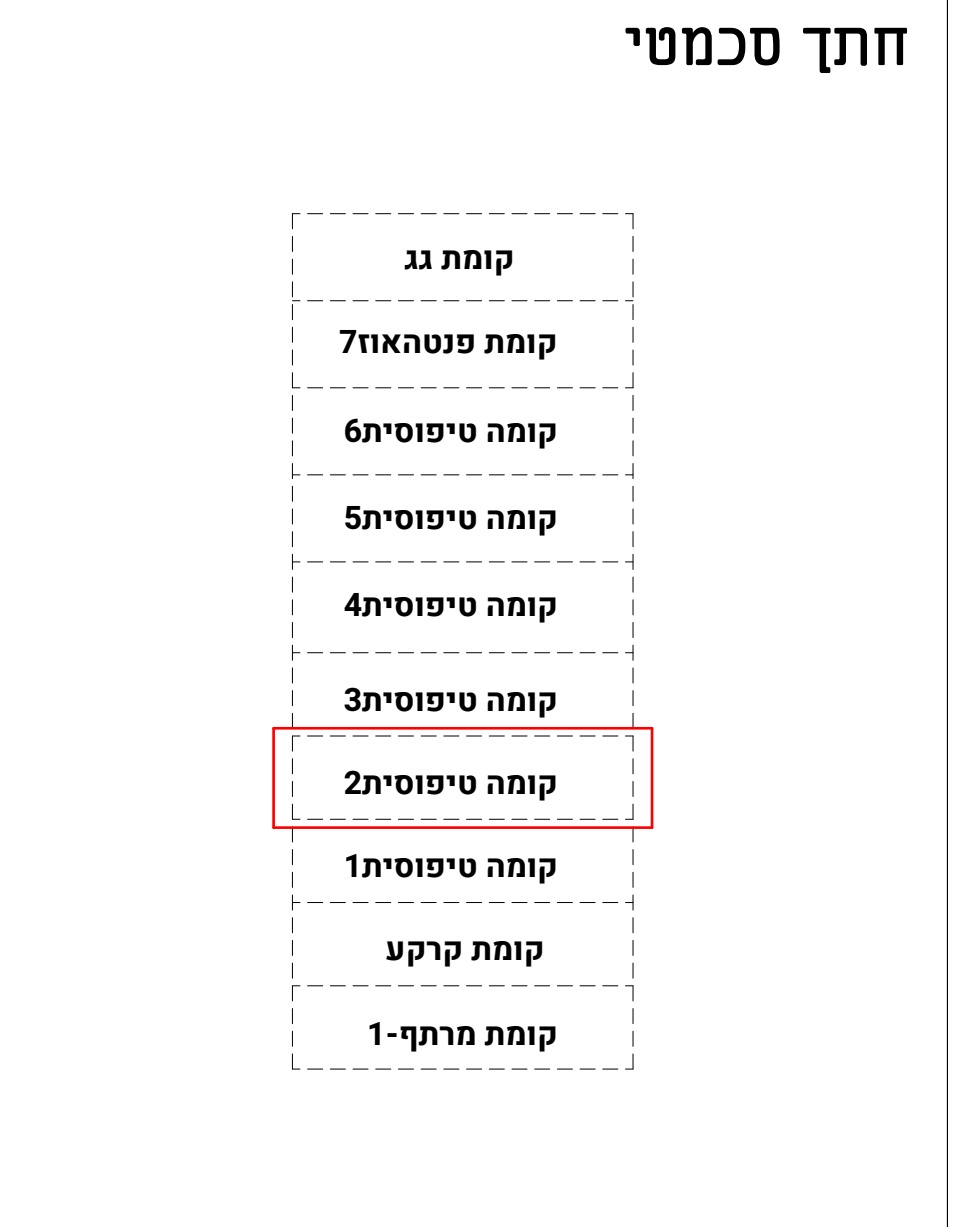
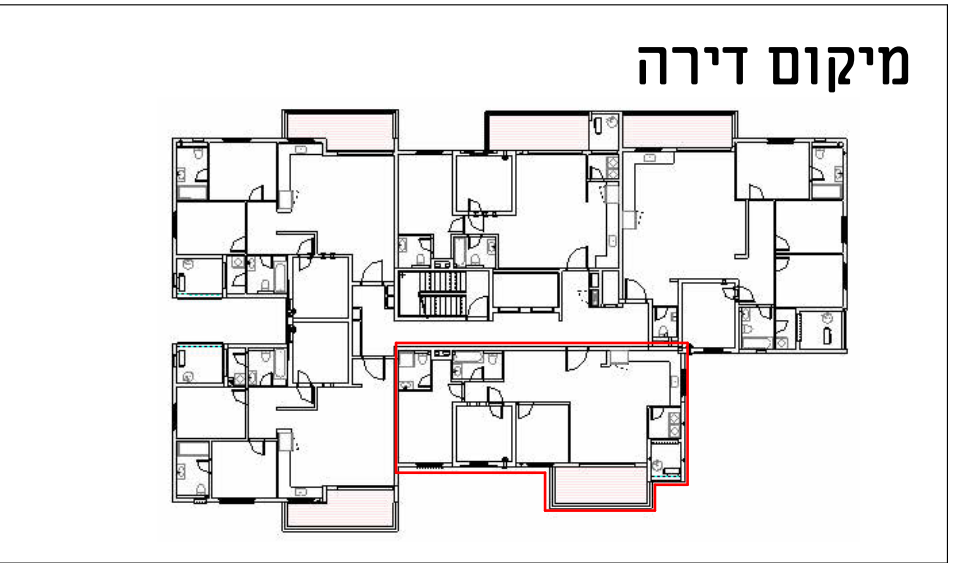
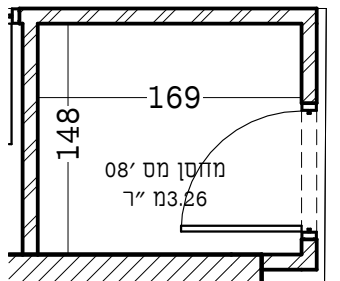
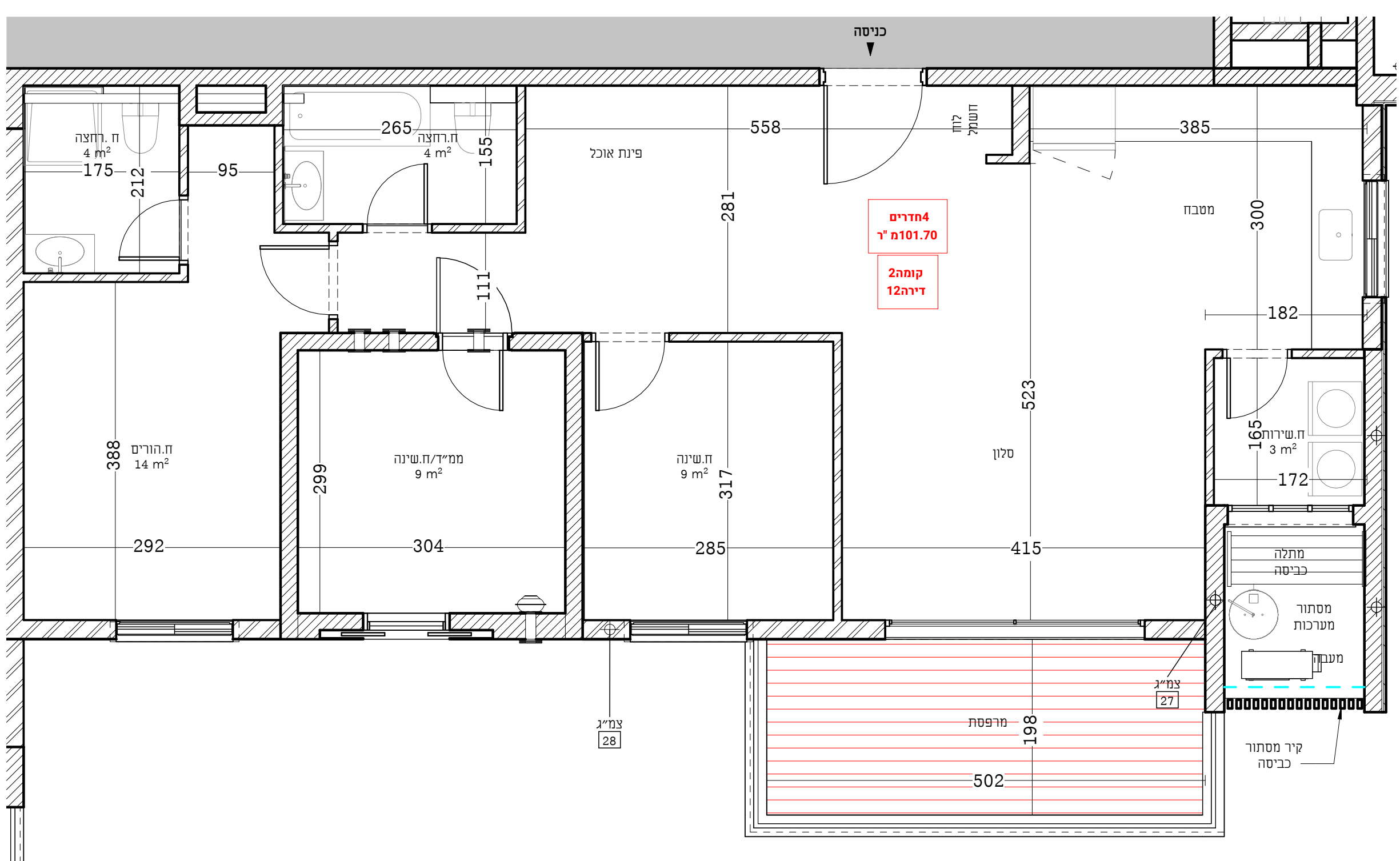


הערות ומקרא לתוכנית זו מופיעים בדף השער לתוכנית מכר המוצג בתכנית המבוארת להלן, לרבות רישוט, אביזרים ומידות הנו לשוך המחשה בלבד ואינו מחייב את החברה לחזור המכר שיחתם בין החברה לבין הרוכש יצורפו מפרט טכני ותכנית מכר והם בלבד יחייבו את החברה תכנית זו אינה מהווה מצג, הזמנה או הצעה כלשהי ולא תהווה חלק מתנאי ההתקשחות וההסכם בין הצדדים הכל בכפוף להוראות הסכם המכר על נספחו, לרבות נספח רכישה מוקדמת החברה אינה מתחייבת לספק גיבון לדירות הגן בפריקט



- ### הערות כלליות:
- בניין/רכוש המשותף**
- יתכנו שינויים והתאמות בין התוכנית לבין הביצוע בעקבות דרישות הרשויות ולא אילוצי המתכננים היועצים.
  - פיתוח המגרש, חדרי אשפה, מתקני גז, חשמל ותקשורת וכד' ייקבעו סופית ע"י האדריכל, ובהתאם לדרישות הרשויות המוסמכות.
  - בבולות המגורים, חניות, מחסנים וכד' מיועדים חזיקות הנאה ככל שירחי, אינם סופיים וייתכנו סופיות בהשריט שאינן לרישום.
  - יתכן העברה לזוהי, אנונית או אופקית של מערכות משותפות שונות כגון: מים, כוב, אוויר, ניקוז, בטוחים פרטיים, ובטוחים מוצמדים, לרבות מחסנים, מעלמחנות חנות שלא בהכרח מסומנים בתכנית המכר. כתוצאה ממילוי תכנון דרישת הרשויות בגב העליון ייקבעו מתקנים קולטי שמש, מערכות מיזוג אוויר ולא כל מתקן אחר שיקבע ע"י החברה, ומועד לשרת את הבניין, ולא לדירות פרטיות. הכל לפי החלטת החברה ולא לדרישות הרשויות השונות, וששל בהכרח יסומנו בתכנית המכר.
  - סימון צמחיה, רציפים וכ' הינם להתרשמות בלבד. את החברה תחייב תכנית הפיתוח המאושרת בלבד.
  - סימון רחבות מרפסות בטוחים פרטיים מחוץ לדירות, הינם התרשמות בלבד, הביצוע בפועל לפי החלטת החברה.
  - יתכנו התקנה של צנרת למחלים, דלת אש, קירות מזן וכד' ע"פ דרישת כיווי אש והרשויות.

- ### בדיקה
- המידות המתוארות בתכנית הן מידות עובי הרוח (ברוטו), מקור בניה לקור בניה המידות גליות (נטו) של החללים – מתקבלות ע"י הפחתת עובי הרוח כ-5 ס"מ בכל צד או עובי חופי רימקה כ-7 ס"מ בכל צד. הפחתות אלו לא יחשבו בסטייה המותרת ע"פ צו המכר.
  - תימנה סיסט ממהידות המוצגות בתכנית גם לאחר הפחתה כאמור, כתוצאה משינויים הנבעים ממילוי התכנון או כתוצאה מחימום דרישות הנדסיות וכן כתוצאה מדרישות הרשויות ואלו יחשבו ע"פ צו מכר (2% משטח הדירה, 5% משטח התצ"ל/ניה).
  - צנרת המגנים, תעלות מיזוג ומערכות מכניות, מחלים, גלאים וכד' ימוקמו במידת הוצרך אם יידרש גם אם לא סומנו בתכנית המכר.
  - מיקום צינורות אוויר ושחרור אוויר בממ"דים ומיקום מתקן הסימון יוכל להשתנות בהתאם לאילוצי התכנון ולהנחיות פיקוד העורף.
  - צנרת מי שמש: צנרת ניקוז, קולטני ביוב ופחתו יקורות, ברופס/או תקרה ו/או בקירות גם אם אינם מסומנים בתכנית המכר. ייקבעו ע"פ קביעת המתכננים, ותורשם זיקת גישה למערכות משותפות העוברות בטוחים פרטיים.
  - קבועת הפניסטציה או ריהוט מכל סוג (בדלים, כורים, אסלות, ארונות אמבטיה/מטבח, אמבטיה, כורים, מקרר, מדיח כלים, מנורת כביסה וכד') המופיעות בתכנית זו הינן להמחשה בלבד. אין להתייחס למידותיהן, מיקומן המדוייק או צורתן, אלא למפרט במפרט פרטי בליטות, או שקעים הנובעים מתכנון וביצוע של עבודות הבניה, הקונסטרוקציה והמערכות, כגון עמודים, קורות, קווי צנרת (גלאים או מכוסים וכד') מיקומם אינו סופי ולרוכש לא תהיה שום טענה ו/או תביעה כלשהי בעניין זה כי אינם מופיעים בתכנית המכר.
  - לפי הנמדת ריהוט, המשלבת בחדרים ובבניה, (כגון ריהוט קבוע, ארונות קיר, ארונות מטבח, ארונות רחצה וכד'), יש לקחת מידות בפועל באתר, רק לאחר ביצוע הבניה בפועל, ולאחר גמר החיפויים, אין לבצע הזמנות לריהוט או ציוד על סמך תכנית זו.
  - ייחנת שינויים בפתחים, בגודלם, מיקומם, צורתם, לרבות שינויים בחזיתות בהם פתחים אלו ממוקמים ע"י אילוצי התכנון.
  - ביציאה למרפסות הפתוחות – אפשר שיהיה סף/מדרגה בין שני מפלסי הריצוף, הריצוף בתוך הדירה מוגבהים כ-1 ס"מ מפני הריצוף במבואה חיצונית, ריצוף ממ"ד מוגבה כ-2 ס"מ מהריצוף בדירה, הריצוף בתוך חדר/לי הרחצה המוגבהים כ-1 ס"מ מפני הריצוף בדירה.
  - סימון המטבח הים רציני, דגם ואורך הארונות יקבעו בהתאם למצוין במפרט המכר ותכנון ע"י יצרן המטבח/החברה בלבד.
  - כיון פתחת חלונות/לוליות, לרבות מספר כנפיים המוצגים בתכנית הינם להמחשה בלבד, הביצוע בפועל יעשה לפי הנחיות האדריכל.
  - בסיום הבניה ועד לקבלת החזיות/מחסנים בפועל ייתכנו שינויים במיקומם או במספרם כתוצאה מדרישת הרשויות ואילוצי התכנון.
  - מיקום קולטי השמש, חודים, מחגנים, ונקרס, רדיאטורים וכד' אינם סופיים ויקבעו סופית ע"י מתכנני הפרויקט ואילוצי התכנון.
  - יתכנו שינויים והתאמות בין התוכנית לבין הביצוע בעקבות דרישות הרשויות ולא אילוצי המתכננים היועצים.
  - יתכנו התקנה של צנרת למחלים דלת אש, קירות מזן וכד' ע"פ דרישת כיווי אש והרשויות. במקרה של סתירה בין תכנית זו למפרט המכר – יקבע מפרט המכר.
  -



שטח מרפסת/גניה במ"ר	שטח דירה נטו במ"ר
12.24	101.70

### שם הפרוייקט בני עייש



### שם הגליון מכר-בניין B2 קומה טיפוסית דירה

קנ"מ	1:50	תאריך	06.11.2025
------	------	-------	------------

חתימת הקונה	חתימת המוכר
-------------	-------------

