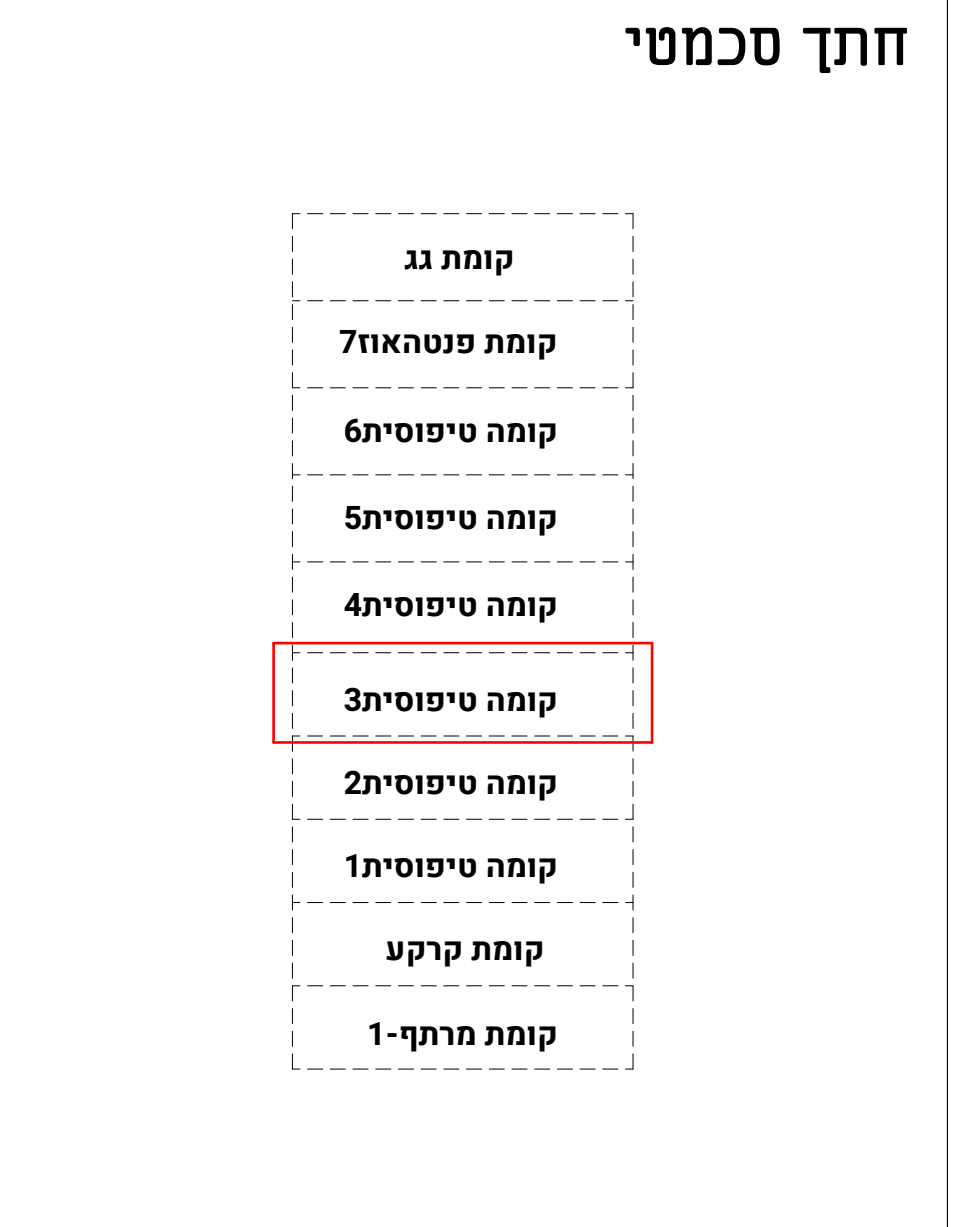
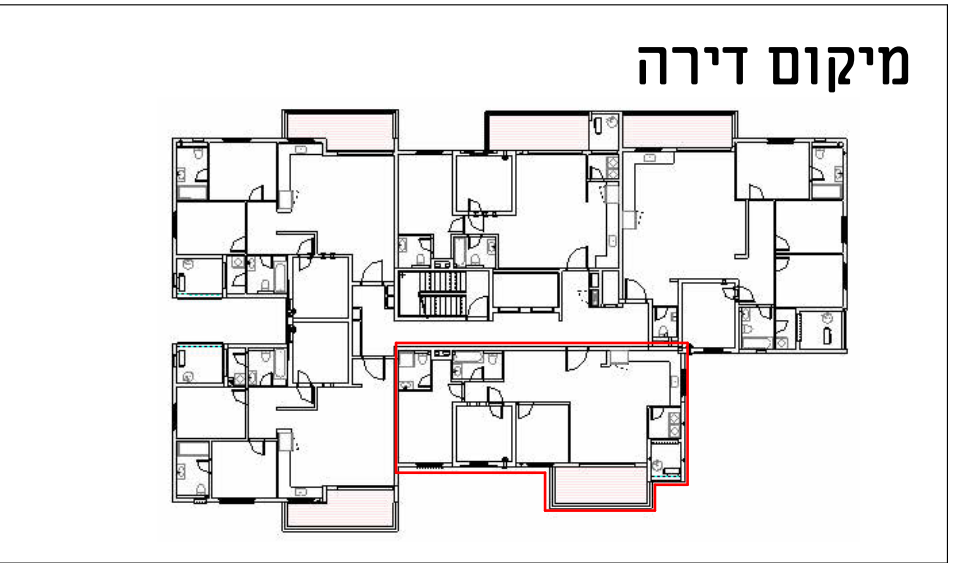
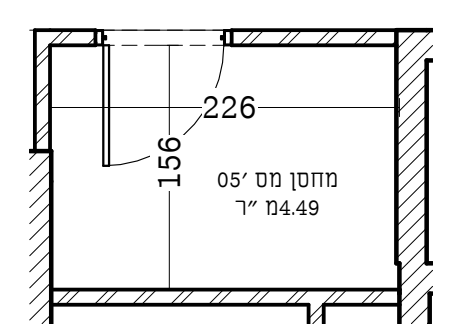
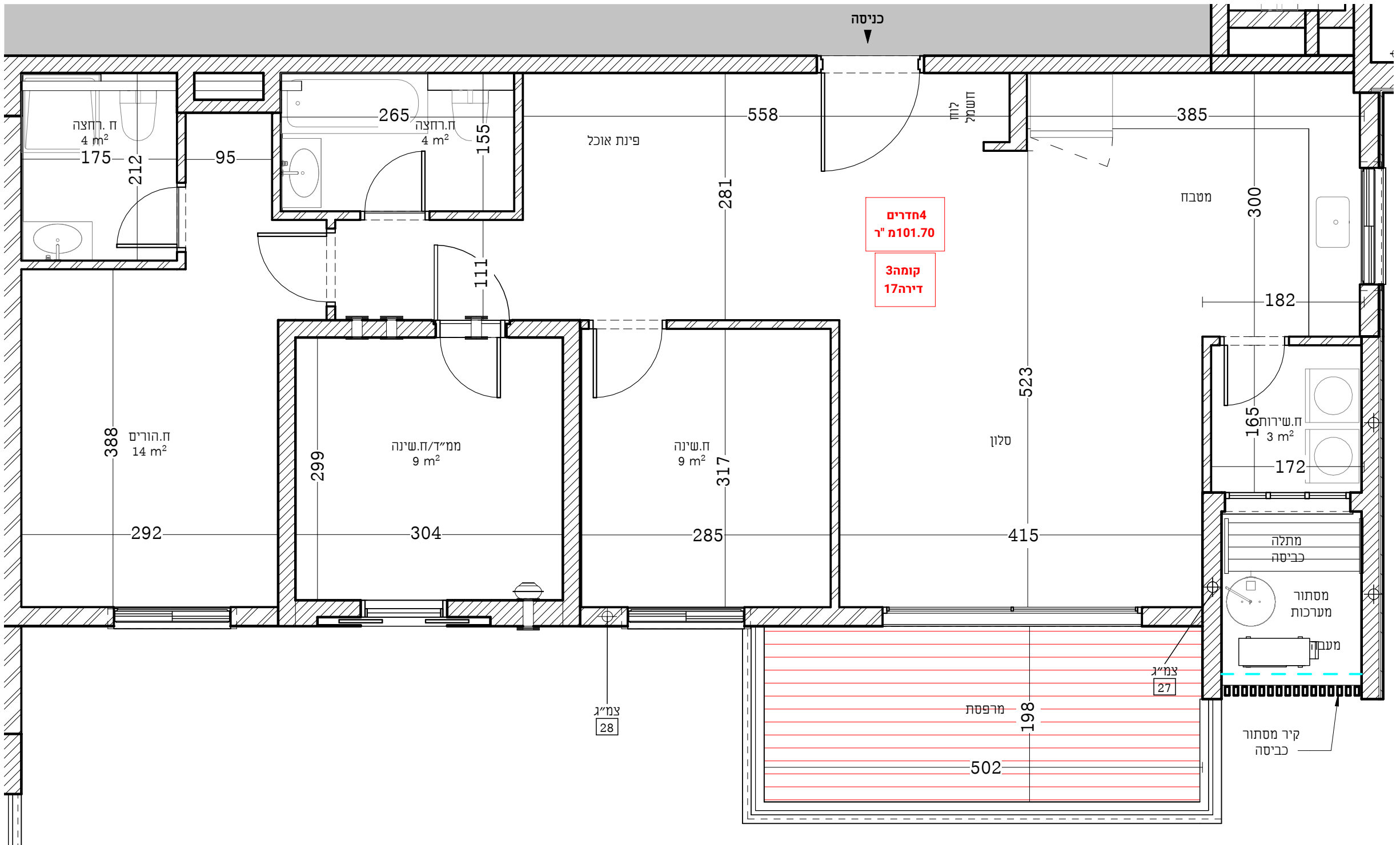


הערות ומקרא לתוכנית זו מופיעים בדף השער לתוכנית מכל המוצג בתכנית המובאת להלן, לרבות רישוט, אביזרים ומידות הנו לשרך המחשה בלבד ואינו מחייב את החברה לחזור המכר שיחתם בין החברה לבין הרוכש יצורפו מפרט טכני ותכנית מכל והם בלבד יחייבו את החברה תכנית זו אינה מהווה מצג, הזמנה או הצעה כלשהי ולא תתווה חלק מתנאי ההתקשחות וההסכם בין הצדדים הכל בכפוף להוראות הסכם המכר על נספחיו, לרבות נספח רכישה מוקדמת החברה אינה מתחייבת לספק גיטן לדירות הגן בפריקט



- ### הערות כלליות:
- בני/רכוש המשותף**
- יתנו שינויים והתאמות בין התוכנית לבין הביצוע בעקבות דרישות הרשויות ולא אילוצי המתכננים היועצים.
 - פיתוח המגרש, חדרי אשפה, מתקני גז, חשמל ותקשורת וכד', ייקבעו סופית ע"י האדריכל, ובהתאם לדרישות הרשויות המוסמכות.
 - בבולות המגורים, חניות, מחסנים וכד', מעבירים חוקיות הנהגה ככל שריון, אינם סופיים וייתכנו סופיות בהשרות שאינן לרישום.
 - יתכן העברה לזוהי, אנונית או אפקית של מערכות משותפות שונות כגון: מים, כוב, אוויר, ניקוז, בשטחים פרטיים, ובשטחים מוצמדים, לרבות מחסנים, מעלמחנות חניות שלא בהכרח מוסמכים בתכנית המכר. כתוצאה מאילוצי תכנון דרישות הרשויות בגג העליון ייקבעו מתקנים קולטי שמש, מערכות מיזוג אוויר ו/או כל מתקן אחר שיקבע ע"י החברה, ומועד לשרת את הבניין, ולא דירות פרטיות. הכל לפי החלטת החברה ו/או לדרישות הרשויות השונות, וששל בהכרח יסומנו בתכנית המכר.
 - סימון צמחיה, רציפים וכד' הינם להתרשמות בלבד. את החברה תחייב תכנית הפיתוח האמאשרת בלבד.
 - סימון רחבות מרופפות בשטחים פרטיים מחוץ לדירות, הינם התרשמות בלבד, הביצוע בפועל לפי החלטת החברה.
 - יתכנו התקנה של צנרת למתחים, דלת אש, קירות מזן וכד' ע"פ דרישת כיבוי אש והרשויות.

- ### בדיקה
- המידות הממשורת בתכנית הן מידות עובי הרווח (ברוטו), מקור בניה לקור בניה המידות גליות (נטו) של החללים – מתקבלות ע"י נפתחת עובי הרווח כ-5 ס"מ בכל צד או עובי חופי קרקעית 7- ס"מ בכל צד. הפחתות אלו לא יחשבו בסטייה המותרת ע"פ צו המכר.
 - תיתכנה סטיות מהמידות המוצגות בתכנית גם לאחר הפחתה כאמור, כתוצאה משינויים הנובעים מאילוצי התכנון או כתוצאה מתיאום דרישות הנדסיות וכן כתוצאה מדרישות הרשויות ו/או יחשבו ע"פ צו מכר (2% משטח הדירה, 5% משטח התצ"ג/ניה).
 - צנרת המגורים, תעלות מיזוג ומערכות מכניות, מזמים, גלאים וכד' ימיוקמו במידת הצורך אם יידרש גם אם לא סומנו בתכנית המכר.
 - מיקום צינורות אוויר ושחרור אוויר בממ"דים ומיקום מתקן הסינון יוכל להשתנות בהתאם לאילוצי התכנון ולהנחיות פיקוד העורף.
 - צנרת מי משם: צנרת ניקוז, קולטני ביוב ופתחי בקורת, ברופסו ו/או תקרה ו/או בקורות גם אם אינם חסומים בתכנית המכר, ייקבעו ע"פ קביעת המתכננים, ותורשם זיקת גישה למערכות משותפות העוברות בשטחים פרטיים.
 - קבועת הפניטציה או ריהוט מכל סוג (בדלים, כורים, אסלות, ארונות אמבטיה/מטבח, אמבטיה, כורים, מקרר, מדיח כלים, מכונת כביסה וכד') המופיעות בתכנית זו הינן להמחשה בלבד. אין להתייחס למידותיהן, מיקומן המדוייק או צורתן, אלא לפורט במפרט פרטי בליטות, או שקעים הנובעים מתכנון וביצוע של עבודות הבניה, הקונסטרוקציה והמערכות, כגון עמודים, קורות, קווי צנרת (גלויים או מכוסים וכד') מיקומם אינו סופי ולרוכש לא תהיה שום טענה ו/או תביעה כלשהי בעניין זה כי אינם מופיעים בתכנית המכר.
 - לפי המצבת הרישוט, המשלבת בחדרים ובבניה, (כגון ריהוט קבוע, ארונות קיר, ארונות מטבח, ארונות רחצה וכד'), יש לקחת מידות בפועל באתר, רק לאחר ביצוע הבניה בפועל, ולאחר גמר החיפויים, אין לבצע תזמנות לריהוט או ציוד על סמך תכנית זו.
 - ייתכנו שינויים בפתחים, בגודלם, מיקומם, צורתם, לרבות שינויים בחזיתות בהם פתחים אלו ממוקמים ע"י אילוצי התכנון.
 - ביצאה למרפסות הפתוחות – אפטר שיהיה סף/מדרגה בין שני מפלסי הריצוף, הריצוף בתוך הדירה מוגבהים כ-1 ס"מ מפני הריצוף במבואה חיצונית, ריצוף ממ"ד מוגבה כ-2 ס"מ מהריצוף בדירה, הריצוף בתוך חדר/לי הרחצה המוגבהים כ-1 ס"מ מפני הריצוף בדירה.
 - סימון המטבח הים רישוט, דגם ואורך הארונות יקבעו בהתאם למצוין במפרט המכר ותכנונו ע"י יצרן המטבח/החברה בלבד.
 - כיון פתוחות חלונות/לוליות, לרבות מספר כנפיים המוצגים בתכנית הינם להמחשה בלבד, הביצוע בפועל יעשה לפי הנחיות האדריכל.
 - בסיום הבניה ועד לקבלת החזיות/מחסנים בפועל ייתכנו שינויים במיקומם או במספרם כתוצאה מדרישת הרשויות ואילוצי התכנון.
 - מיקום קולטי שמש, חדים, מזגנים, ונקרס, רדיאטורים וכד' אינם סופיים ויקבעו סופית ע"י מתכני הפרויקט ואילוצי התכנון.
 - יתכנו שינויים והתאמות בין התכנית לבין הביצוע בעקבות דרישות הרשויות ו/או אילוצי המתכננים היועצים.
 - יתכנו התקנה של צנרת למתחים דלת אש, קירות מזן וכד' ע"פ דרישת כיבוי אש והרשויות. במקרה של סתירה בין תכנית זו למפרט המכר – יקבע מפרט המכר.
 -



שטח דירה נטו במ"ר	שטח מרפסת/ניה במ"ר
101.70	12.24

שם הפרוייקט בני עייש



שם הגליון מנר-בניין B2 קומה טיפוסיית דירה

קנ"מ	1:50	תאריך	06.11.2025
------	------	-------	------------

חתימת הקונה	חתימת המוכר
-------------	-------------

