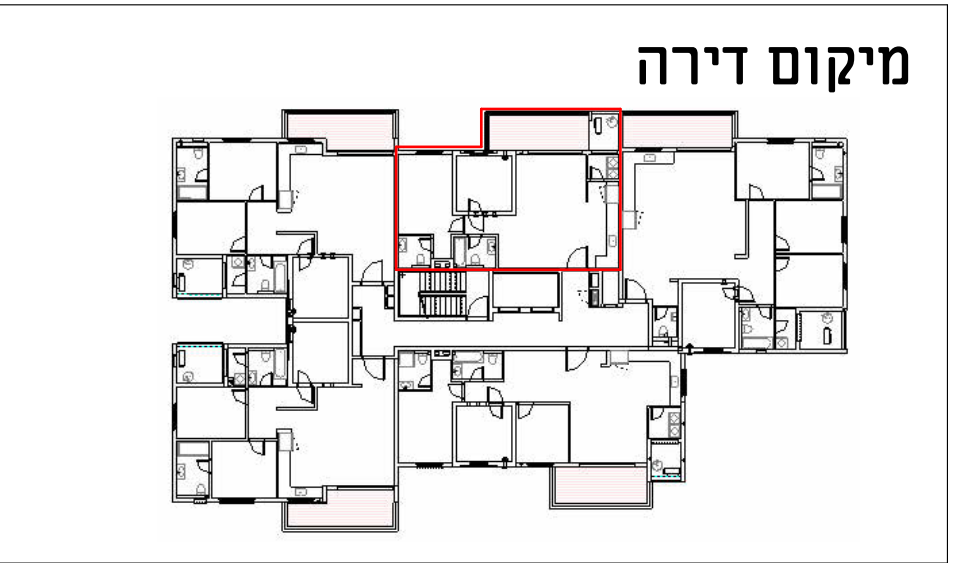


הערת ומקרא לתוכנית זו מופיעים בדף השער לתוכנית מכל המוצג בתכנית המובאת להלן, לרבות רישוט, אבזורים ומידות הנו לשרך המחשה בלבד ואינו מחייב את החברה לחזור המכר שיחתם בין החברה לבין הרוכש יעורפו מפרט טכני ותכנית מכל והם בלבד יחייבו את החברה תכנית זו אינה מהווה מצג, הזמנה או הצעה כלשהי ולא תהווה חלק מתנאי ההתקשחות וההסכם בין הצדדים הכל בכפוף להוראות הסכם המכר על נספחו, לרבות נספח רכישה מוקדמת החברה אינה מתחייבת לספק גיטן לדירות הגן בפריקט



- ### חתך סכמטי
- קומת גג
 - קומת פנטהאוז7
 - קומה טיפוסית6
 - קומה טיפוסית5
 - קומה טיפוסית4**
 - קומה טיפוסית3
 - קומה טיפוסית2
 - קומה טיפוסית1
 - קומת קרקע
 - קומת מרתף-1

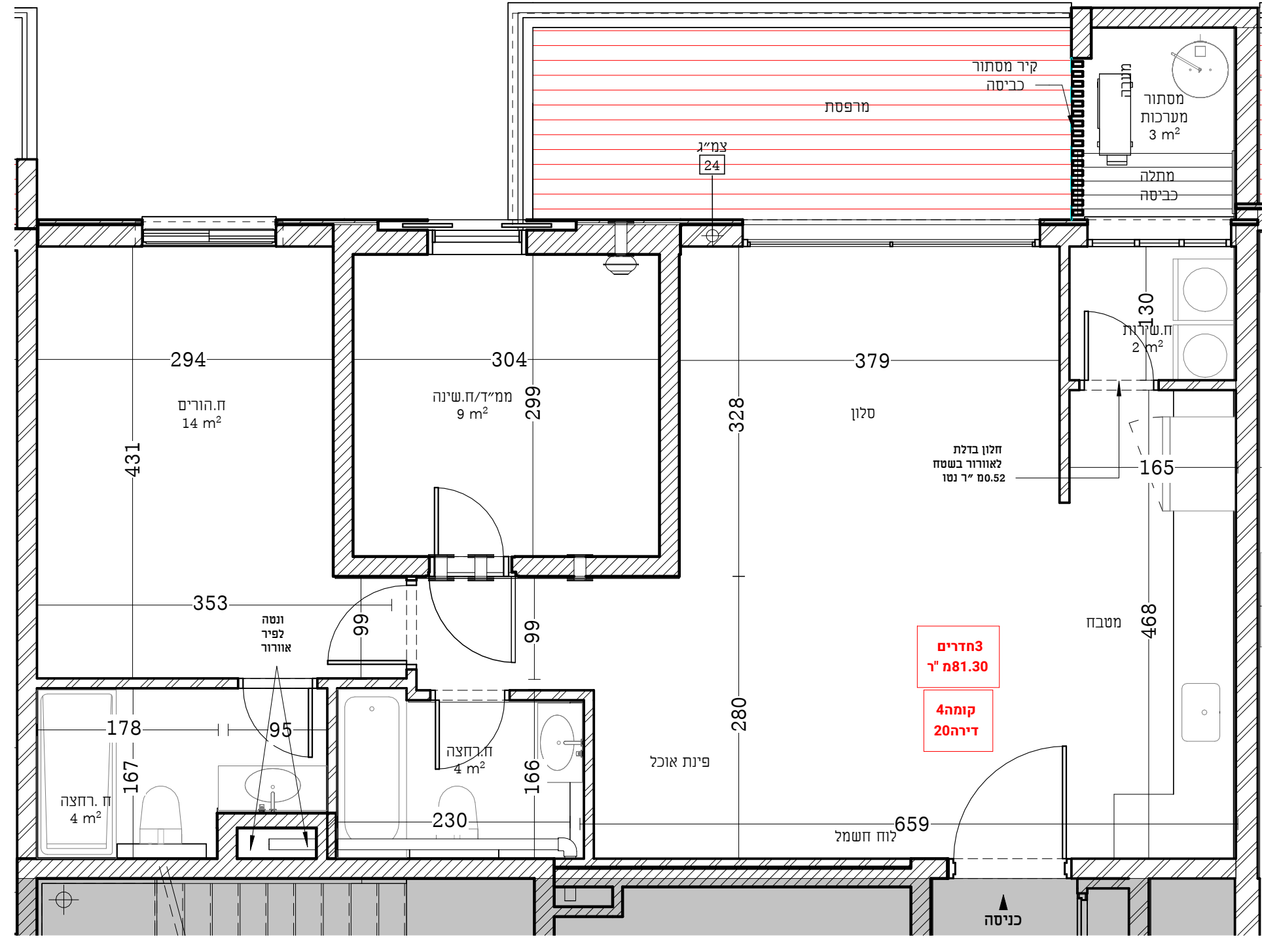
הערות כלליות:

בני/רכוש המשותף

- יתנו שינויים והתאמות בין התוכנית לבין הביצוע בעקבות דרישות הרשויות ולא אילוצי הממכנים היועצים.
- פיתוח המגרש, חדרי אשפה, מתקני גז, חשמל ותקשורת וכד', ייקבעו סופית ע"י האדריכל, ובהתאם לדרישות הרשויות המוסמכות.
- בבולות המגורים, חניות, מסתים וכד', מעברים וחיכות הנאה ככל שיהיו, אינם סופיים וייתכנו סופיות במשרתי שאפשר לרישום.
- יתכן העברה לזוהי, אנוכית או אפקית של מערכת משותפת שונת נגון מים, כוב, אוורור, ניקוז, בשטחים פרטיים, ובשטחים מוצמדים, לרבות מסתים, מעלמתחת חנות שלא בהכרח מסומנים בתכנית המכר. כתוצאה מאליו תכנון דרישות הרשויות.
- בגג העליון ייקבעו מתקנים קולטי שמש, מערכות מיזוג אוויר ו/או כל מתקן אחר שיקבע ע"י החברה, ומועד לשרת את הבניין, ו/או דירות פרטיות. הכל לפי החלטת החברה ו/או לדרישות הרשויות השונות, וששל בהכרח יסומנו בתכנית המכר.
- סימון צמחיה, רציפים וכד' הינם להתרשמות בלבד. את החברה תחייב תכנית הפיתוח המאושרת בלבד.
- סימון רחבות מרופסת בשטחים פרטיים מחוץ לדירות, הינם התרשמות בלבד, הביצוע בפועל לפי החלטת החברה.
- יתכנו התקנה של צנרת למתחים, דלת אש, קירות מזן וכד' ע"פ דרישת כיבוי אש והרשויות.

בדיקה

- המידות המתוארות בתכנית הן מידות בניה (ברוטו), מקור בניה לקור בניה המידות גליות (נטו) של החללים – מתקבלות ע"י הפחתת עובי הטיח 5-5 ס"מ בכל צד או עובי חיפוי רומיקה כ-7 ס"מ בכל צד. הפחתות אלו לא יחשבו בסטייה המותרת ע"פ צו המכר.
- תיתכנה סיסות מהמידות המוצגות בתכנית גם לאחר הפחתה כאמור, כתוצאה משנויים הנבעים מאליו תכנון או כתוצאה מחיובים דרישות הנדסיות וכן כתוצאה מדרשות הרשויות ואלו יחשבו ע"פ צו מכר (2% משטח הדירה, 5% משטח החצר/גינה).
- צנרת המגנים, תעלות מיזוג ומערכות מכניות, מזמים, גלאים וכד' ימוקמו במידת הצורך אם יידרש גם אם לא סומנו בתכנית המכר.
- מיקום צינורות אוורור ושחרור אוויר בממל"דים ומיקום מתקן הסימון יוכל להשתנות בהתאם לאליו תכנון ולתוכנית פיקוד העורף.
- צנרת מי משם: צנרת ניקוז, קולטני ביוב ופחתו יקורות, ברופסו ו/או תקרה ו/או קירות גם אם אינם מסומנים בתכנית המכר. ייקבעו ע"פ קביעת המתכנים, ותורשם זיקת גישה למערכות משותפות העוברות בשטחים פרטיים.
- קבועת הפניסטיציה או ריהוט מכל סוג (בדלים, כורים, אסלות, ארונות אמבטיה/מטבח, אמבטיה, כורים, מקרר, מדיח כלים, מונות כביסה וכד') המופיעות בתכנית זו הינן להמחשה בלבד. אין להתייחס למידותיהן, מיקומן המדוייק או צורתן, אלא לפורט במפרט פרטי בליטות, או שקעים הנובעים מתכנון וביצוע של עבודות הבניה, הקונסטרוקציה והמערכות, כגון עמודים, קורות, קווי צנרת (גלאים או מכוסים וכד') מיקומם אינו סופי ולרוכש לא תהיה שום טענה ו/או תביעה כלשהי בעניין זה כי אינם מופיעים בתכנית המכר.
- לפי המצבת ריהוט, המשולב בחדרים ובבניה, (כגון ריהוט קבוע, ארונות קיר, ארונות מטבח, ארונות רחצה וכד'), יש לקחת מידות בפועל באתר, רק לאחר ביצוע הבניה בפועל, ולאחר גמר החיפויים, אין לבצע תזמנות לריהוט או ציוד על סמך תכנית זו.
- ייתכנו שינויים בפתחים, בגודלם, מיקומם, צורתם, לרבות שינויים בחזיתות בהם פתחים אלו ממוקמים ע"י אילוצי התכנון.
- ביציאה למרפסות הפתוחות – אפשר שיהיה סף/מדרגה בין שני מפלסי הריצוף, הריצוף בתוך הדירה מוגבהים כ-1 ס"מ מפני הריצוף במבואה חיצונית, ריצוף ממ"ד מוגבה כ-2 ס"מ מהריצוף בדירה, הריצוף בתוך חדר/לי הרחצה המוגבהים כ-1 ס"מ מפני הריצוף בדירה.
- סימון המטבח הים רישוט, דגם ואורך הארונות יקבעו בהתאם למצוין במפרט המכר ותכנונו ע"י יצרן המטבח/החברה בלבד.
- כיון פתוחות חלונות/לוליות, לרבות מספר כנפיים המוצגים בתכנית הינם להמחשה בלבד, הביצוע בפועל יעשה לפי הנחיות האד"ר.
- בסיום הבניה ועד לקבלת החזיות/מחסנים בפועל ייתכנו שינויים במיקומם או במספרם כתוצאה מדרשות הרשויות ואילוצי התכנון.
- מיקום קולטי השמש, דודים, מזגנים, ונקרס, רדיאטורים וכד' אינם סופיים ויקבעו סופית ע"י מתכני הפרויקט ואילוצי התכנון.
- יתכנו שינויים והתאמות בין התכנית לבין הביצוע בעקבות דרישות הרשויות ו/או אילוצי הממכנים היועצים.
- יתכנו התקנה של צנרת למתחים דלת אש, קירות מגן וכד' ע"פ דרישת כיבוי אש והרשויות.
- במקרה של סתירה בין תכנית זו למפרט המכר – יקבע מפרט המכר.



שטח דירה נטו במ"ר	שטח מרפסת/גינה במ"ר
81.30	12.03

שם הפרוייקט

בני עייש



שם הגליון

מכר-בניין B2 קומה טיפוסית דידהמט

קנ"מ 1:50 תאריך 06.11.2025

חתימת הקונה חתימת המוכר

