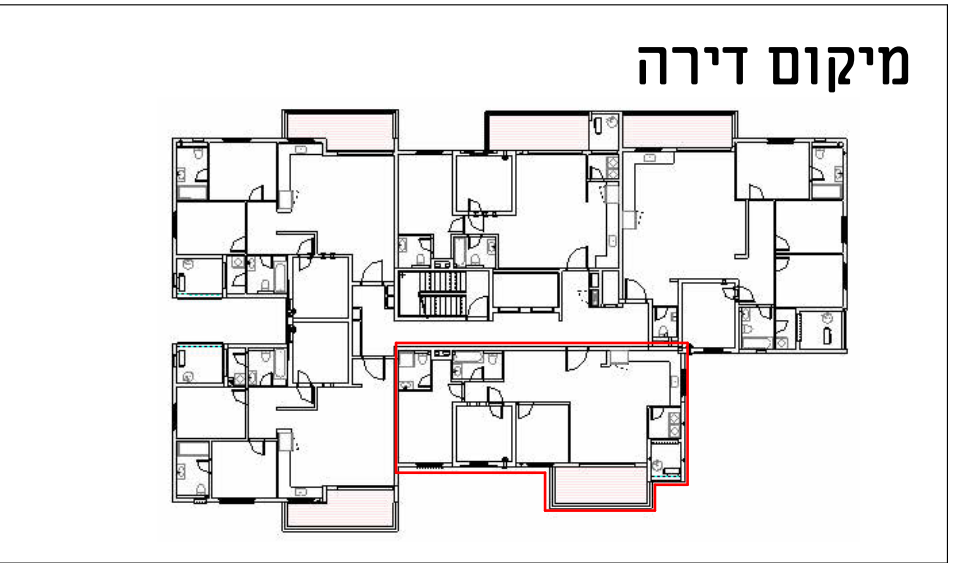
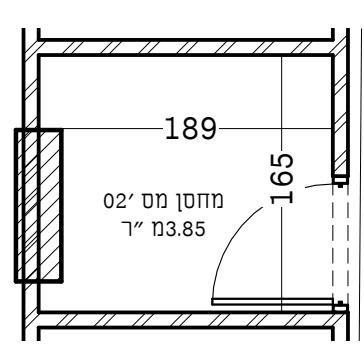
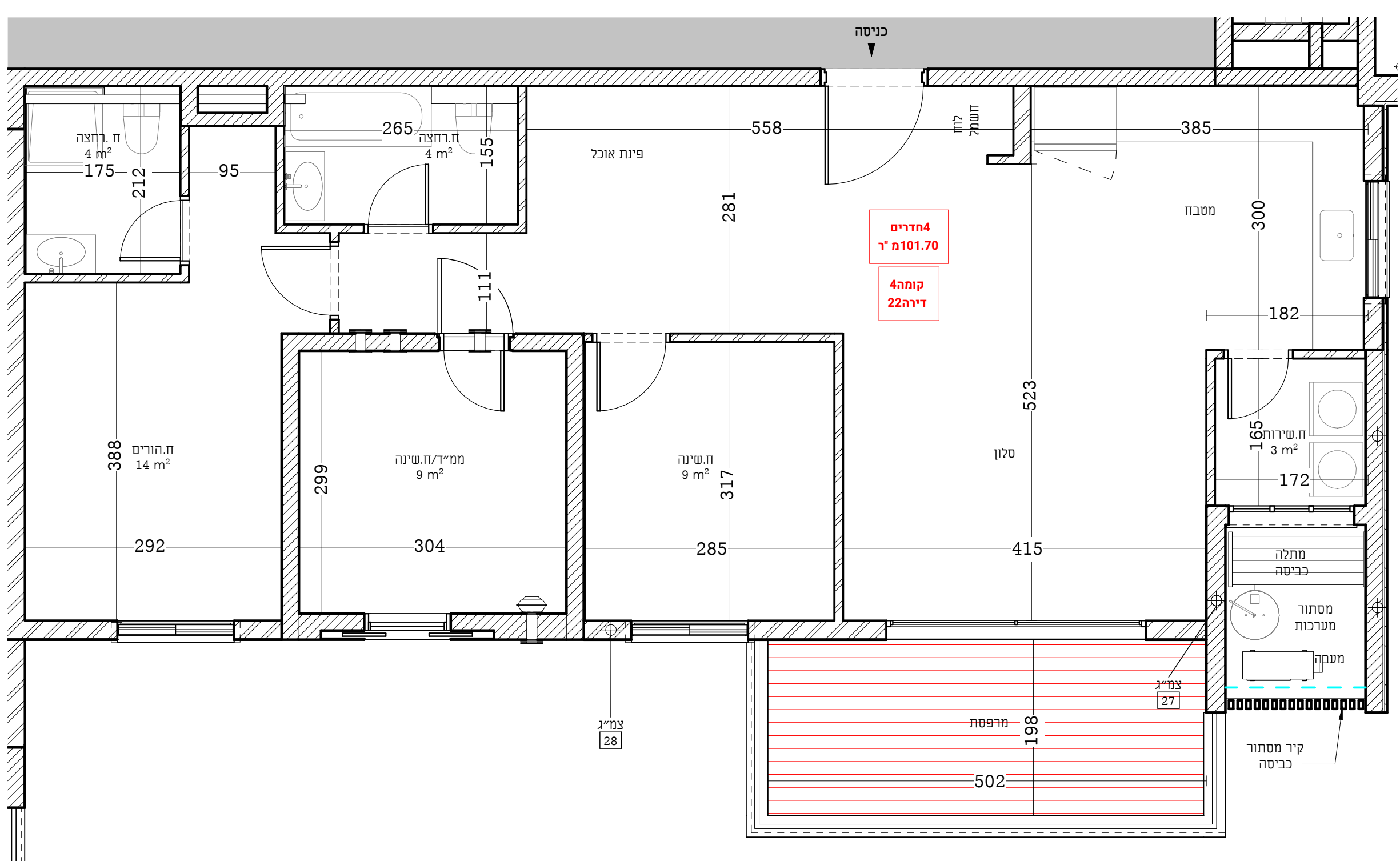


הערות ומקרא לתוכנית בדף השער לתוכנית מכר המוצג בתכנית המבוארת להלן, לרבות רישוט, אבזורים ומידות הנו לשוך המחשה בלבד ואינו מחייב את החברה לחזור המכר שיחתם בין החברה לבין הרוכש יצורפו מפרט טכני ותכנית מכר והם בלבד יחייבו את החברה תכנית זו אינה מהווה מצג, הזמנה או הצעה כלשהי ולא תהווה חלק מתנאי ההתקשחות וההסכם בין הצדדים הכל בכפוף להוראות הסכם המכר על נספחו, לרבות נספח רכישה מוקדמת החברה אינה מתחייבת לספק גיטן לדירות הגן בפריקט



- #### הערות כלליות:
- ##### בני/רכוש המשותף
- יתכנו שינויים והתאמות בין התוכנית לבין הביצוע בעקבות דרישות הרשויות ולא
  - אילוצי המתכננים היועצים.
  - פיתוח המגרש, חדרי אשפה, מתקני גז, חשמל ותקשורת וכד', ייקבעו סופית ע"י האדריכל, בהתאם לדרישות הרשויות המוסמכות.
  - בבולות המגורים, חניות, מסתמים וכד', מעברים וזיקות הנהגה ככל שיהיו, אינם סופיים וייקבעו סופית בהשראת שאיגור לרישום.
  - יתרונם ניכר, גובה, בטוחים פרטיים, ובשטחים מוצמדים, לרבות מסתמים, מעלמתחת חנות שלא בהכרח מסומנים בתכנית המכר. כתוצאה ממילוצי תכנון דרישות הרשויות בגג העליון ייקבעו מתקנים קולטי שמש, מערכות מיזוג אוויר ולא כל מתקן אחר שיקבע ע"י החברה, ומועד לשרת את הבניין, ולא דירות פרטיות. הכל לפי החלטת החברה ואנו לדרישות הרשויות השונות, וששל בהכרח יסומנו בתכנית המכר.
  - סימון צמחיה, רציפים וכד' הינם להתרשמות בלבד. את החברה תחייב תכנית הפיתוח המאושרת בלבד.
  - סימון רחבות מרפסות בשטחים פרטיים מחוץ לדירות, הינם התרשמות בלבד, הביצוע בפועל לפי החלטת החברה.
  - יתכנו התקנה של צנרת למתחים, דלת אש, קירות מזן וכד' ע"פ דרישת כיבוי אש והרשויות.

- #### בדיקה
- המידות המתוארות בתכנית הן מידות בנייה (ברוטו), מקור בניה לקור בניה המידות גליות (נטו) של החללים – מתקבלות ע"י הפחתת עובי הטיח כ-5 ס"מ בכל צד או עובי חיפוי קרקעית כ-7 ס"מ בכל צד. הפחתות אלו לא יחשבו בסטייה המותרת ע"פ צו המכר.
  - יתכנה סטיות מהמידות המוצגות בתכנית גם לאחר הפחתה כאמור, כתוצאה משינויים הטבעיים ממילוצי התכנון או כתוצאה מחיפויים דרישות הנדסיות וכן כתוצאה מדרישות הרשויות אלו יחשבו ע"פ צו מכר (2% משטח הדירה, 5% משטח החצר/גינה).
  - צנרת המגורים, תעלות מיזוג ומערכות מכניות, מזמים, גלאים וכד' ימוקמו במידת הוצרך אם יידרש גם אם לא סומנו בתכנית המכר.
  - מיקום צינורות אוורור ושחרור אוויר בממ"דים ומיקום מתקן הסימון יוכל להשתנות בהתאם לאילוצי התכנון ולהנחיות פיקוד העורף.
  - צנרת מי משם: צנרת ניקוז, קולטני ביוב ופתחי בקורות, ברופסו/או תקרה/או בקורות גם אם אינם מסומנים בתכנית המכר, ייקבעו ע"פ קביעת המתכננים, ותורשם זיקת גישה למערכות משותפות העוברות בשטחים פרטיים.
  - קבועת הפניטציה או ריהוט מכל סוג (בדלים, כורים, אסלות, ארונות אמבטיה/מטבח, אמבטיה, כורים, מקרר, מדיח כלים, מכונת כביסה וכד') המופיעות בתכנית זו הינן להמחשה בלבד. אין להתייחס למידותיהן, מיקומן המדויק או צורתן, אלא למפורט במפרט פרטי בליטות, או שקעים הנובעים מתכנון וביצוע של עבודות הבניה, הקונסטרוקציה והמערכות, כגון עמודים, קורות, קווי צנרת (גלאים או מכוסים וכד') מיקומם אינו סופי ולרוכש לא תהיה שום טענה ולא תביעה כלשהי בעניין זה כי אינם מופיעים בתכנית המכר.
  - לפי המצבת רישוט, המשלבת בחדרים ובבניה, (כגון ריהוט קבוע, ארונות קיר, ארונות מטבח, ארונות רחצה וכד'), יש לקחת מידות בפועל באחד, רק לאחר ביצוע הבניה בפועל, ולאחר גמר החיפויים, אין לבצע זמנות לריהוט או ציוד על סמך תכנית זו.
  - יתכנו שינויים בפתחים, בגודלם, מיקומם, צורתם, לרבות שינויים בחזיתות בהם פתחים אלו ממוקמים ע"י אילוצי התכנון.
  - ביציאה למרפסות הפתוחות – אפשר שיהיה סף/מדרגה בין שני מפלסי הריצוף, הריצוף בתוך הדירה מוגבהים כ-1 ס"מ מפני הריצוף במבואה חיצונית, ריצוף ממ"ד מוגבה כ-2 ס"מ מהריצוף בדירה, הריצוף בתוך חדר/לי הרחצה המוגבהים כ-1 ס"מ מפני הריצוף בדירה.
  - סימון המסתם היה רישוי, דגם ואורך הארונות יקבעו בהתאם למצוין במפרט המכר והתכנון ע"י יצרן המסתמים/החברה בלבד.
  - כיון פתחת חלונות/לוליות, לרבות מספר כנפיים המוצגים בתכנית הינם להמחשה בלבד, הביצוע בפועל יעשה לפי הנחיות האדריכל.
  - בסיום הבניה ועד לקבלת החתימת/מחסנים בפועל ייתכנו שינויים במיקומם או במספרם כתוצאה מדרישת הרשויות ואילוצי התכנון.
  - מיקום קולטי השמש, חודים, מזגנים, ונקרס, רדיאטורים וכד' אינם סופיים וייקבעו סופית ע"י מתכנני הפרויקט ואילוצי התכנון.
  - יתכנו שינויים והתאמות בין התכנית לבין הביצוע בעקבות דרישות הרשויות ולא אילוצי המתכננים היועצים.
  - יתכנו התקנה של צנרת למתחים דלת אש, קירות מזן וכד' ע"פ דרישת כיבוי אש והרשויות. במקרה של סתירה בין תכנית זו למפרט המכר – יקבע מפרט המכר.
  -



שטח דירה נטו במ"ר	שטח מרפסת/גינה במ"ר
101.70	12.24

### שם הפרוייקט בני עייש



### שם הגליון מכר-בניין B2 קומה טיפוסית דירה22

קנ"מ	1:50	תאריך	06.11.2025
------	------	-------	------------

חתימת הקונה	חתימת המוכר
-------------	-------------

